

# Actualización Sobre el Monitoreo del Aire Comunitario en Arvin/Lamont

Reunión del Comité de Arvin/Lamont  
28 de enero de 2026

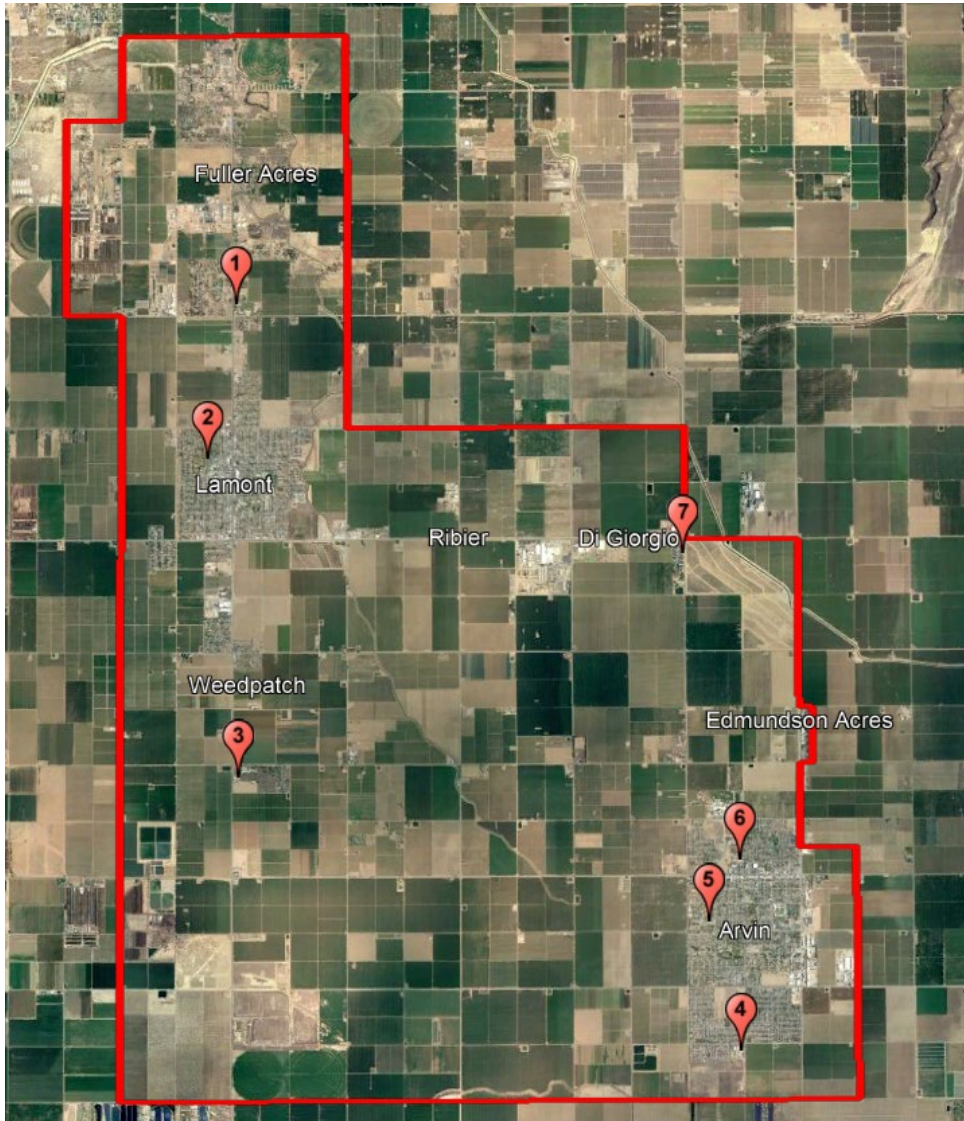
# Actualización del Monitoreo del Aire

Estado de Implementación del Plan de Monitoreo del Aire en la Comunidad

Repasar los Datos de Monitoreo del Aire Recopilados

Preguntas y Comentarios

# Estado de Implementación del CAMP



#	Ubicación	Monitoreo de	Realizado
1	Mountain View Middle School	PM2.5, BTEX, H2S, SO2	Sí
2	Alicante Elementary	PM2.5, BTEX, H2S, SO2, NOx, Carbono negro	En progreso
3	Sunset Middle School	PM2.5	Sí
4	El Camino Real Elementary School	PM2.5	Sí
5	Bear Mountain Elementary School	PM2.5	Sí
6	Arvin Community Services District	PM2.5, H2S, SO2, NOx, Ozono, CO, Carbono Negro, Tóxicos	Sí
7	Di Giorgio y Comanche	PM2.5	En progreso

# Plataformas de Monitoreo del Aire Comunitario



# Plataformas de Monitoreo del Aire Comunitario (cont.)



# Monitoreo Continuo del Aire Comunitario

- El Distrito continúa realizando monitoreo de aire localizado dentro de los límites de la comunidad
- El Distrito está identificando una ubicación adecuada para instalar un monitor de PM2.5 cerca de Di Giorgio y Comanche Drive
- Coordinando con el Distrito Escolar de Lamont para instalar un monitor de aire en Alicante Elementary School
  - Ya está en marcha el trabajo para atender las necesidades de infraestructura eléctrica y finalizar la ubicación del equipo
- Se están realizando análisis de laboratorio de muestras de aire para la especiación de PM2.5 y de VOC en el sitio del remolque de Arvin CSD

# Resumen de la Actualización del Monitoreo del Aire

El promedio anual de PM2.5 en 2025 es más bajo en todos los sitios de monitoreo en comparación con 2024

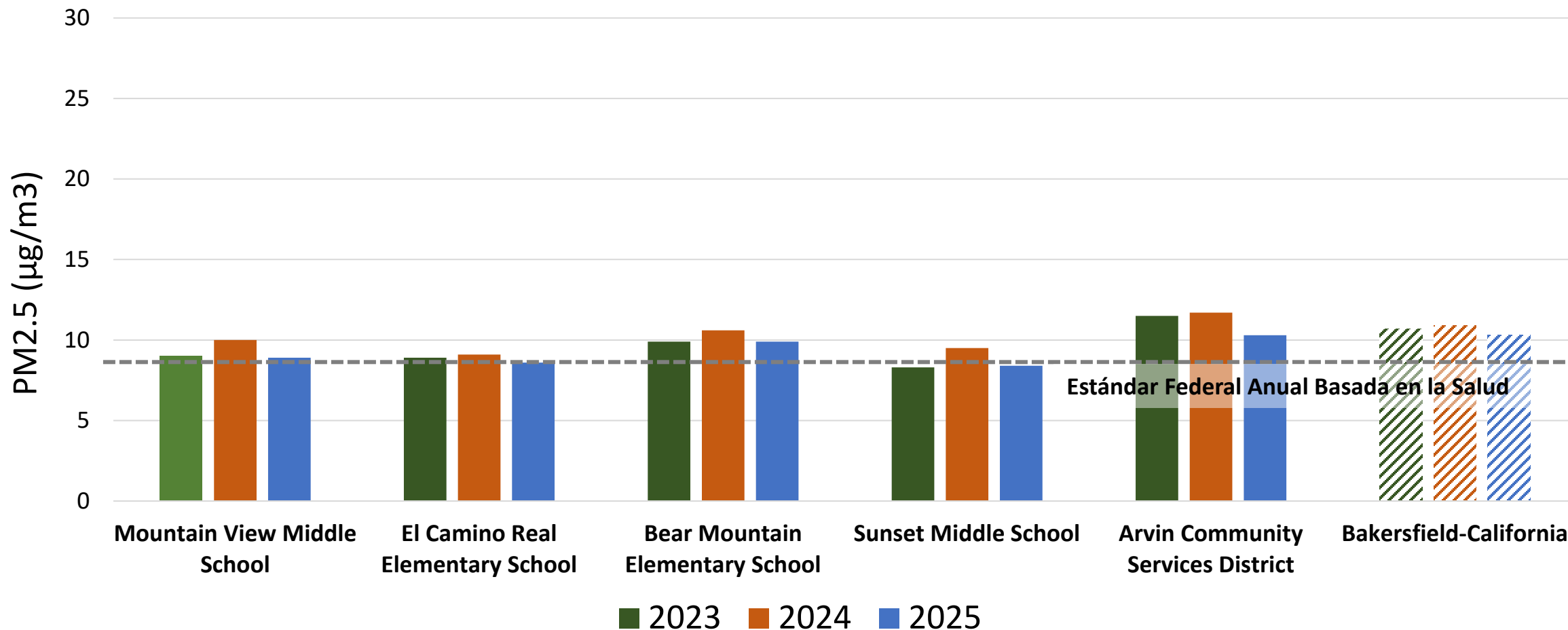
El PM2.5 del cuarto trimestre fue ligeramente más bajo en 2024

El viento y los periodos de estancamiento contribuyeron a niveles elevados de PM2.5 durante este trimestre

Los datos del monitoreo del aire están disponibles en línea en el portal de su comunidad

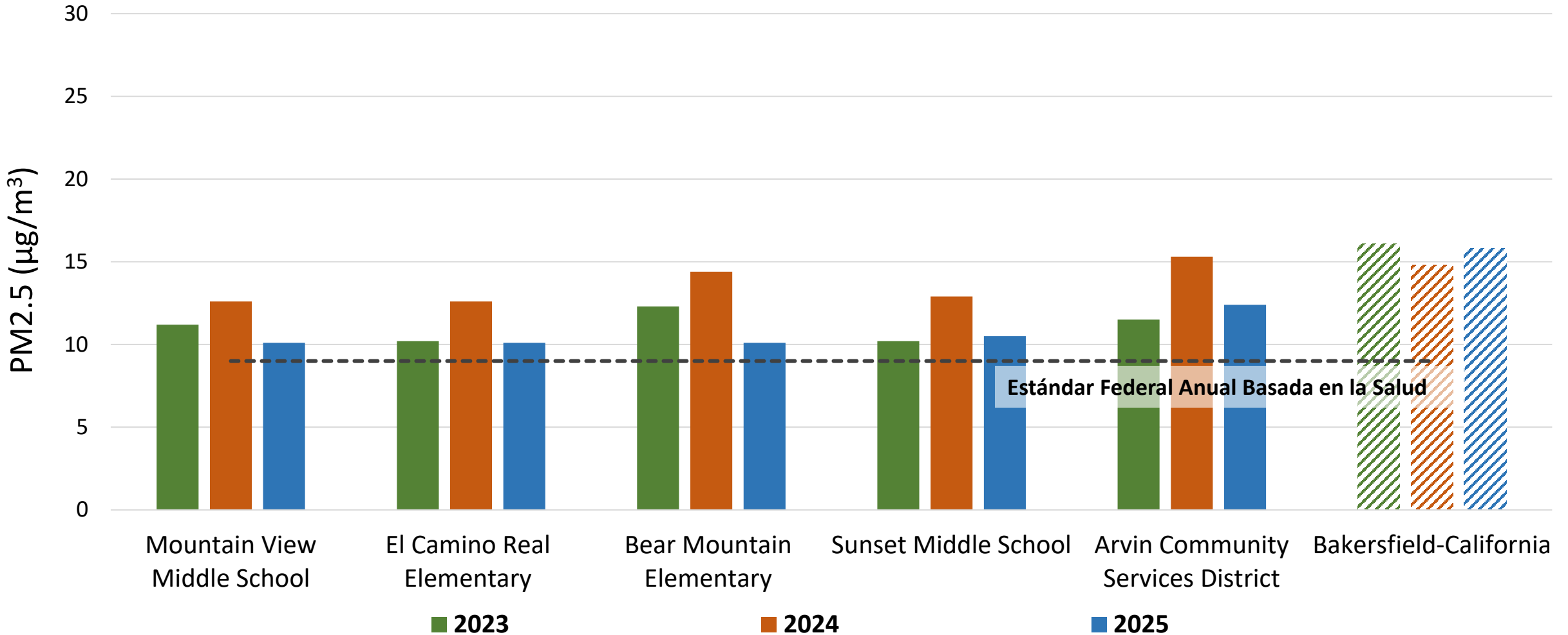
# Comparación del promedio anual de PM2.5

Los niveles anuales de PM2.5 en 2025 son más bajos que en el año anterior



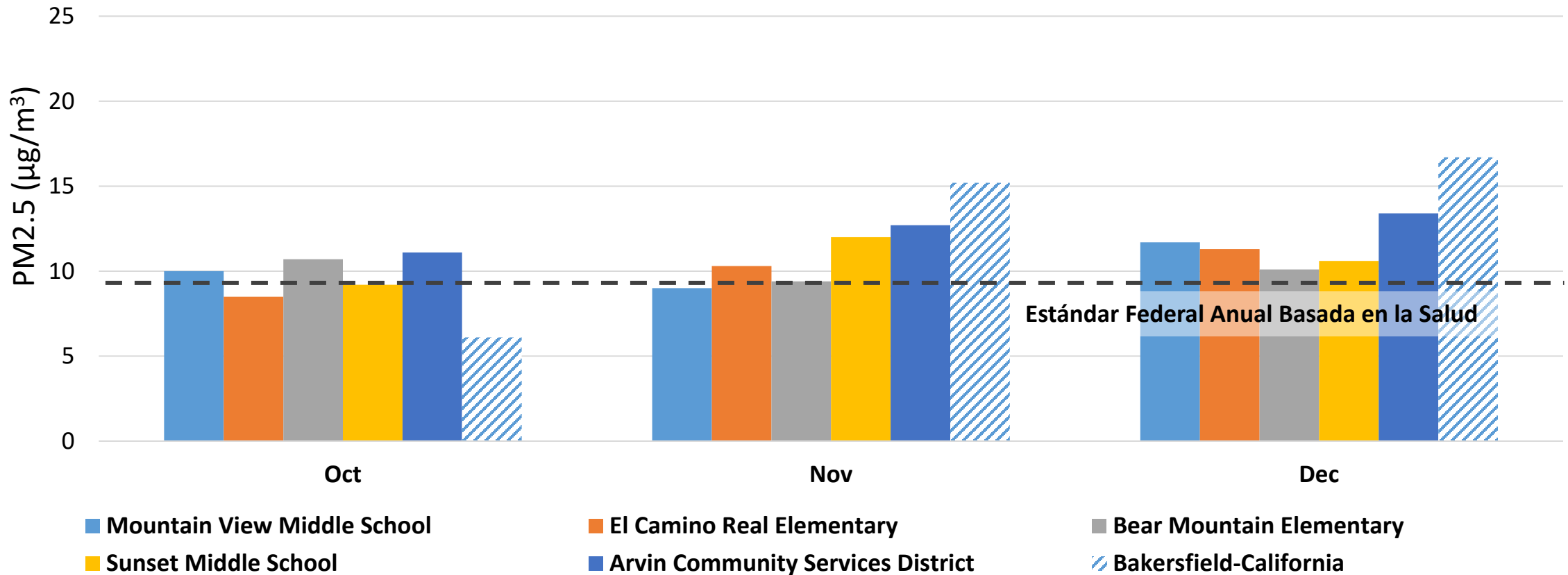
# Comparación Trimestral del Promedio de PM2.5

El PM2.5 del cuarto trimestre de 2025 es más bajo que el de 2024



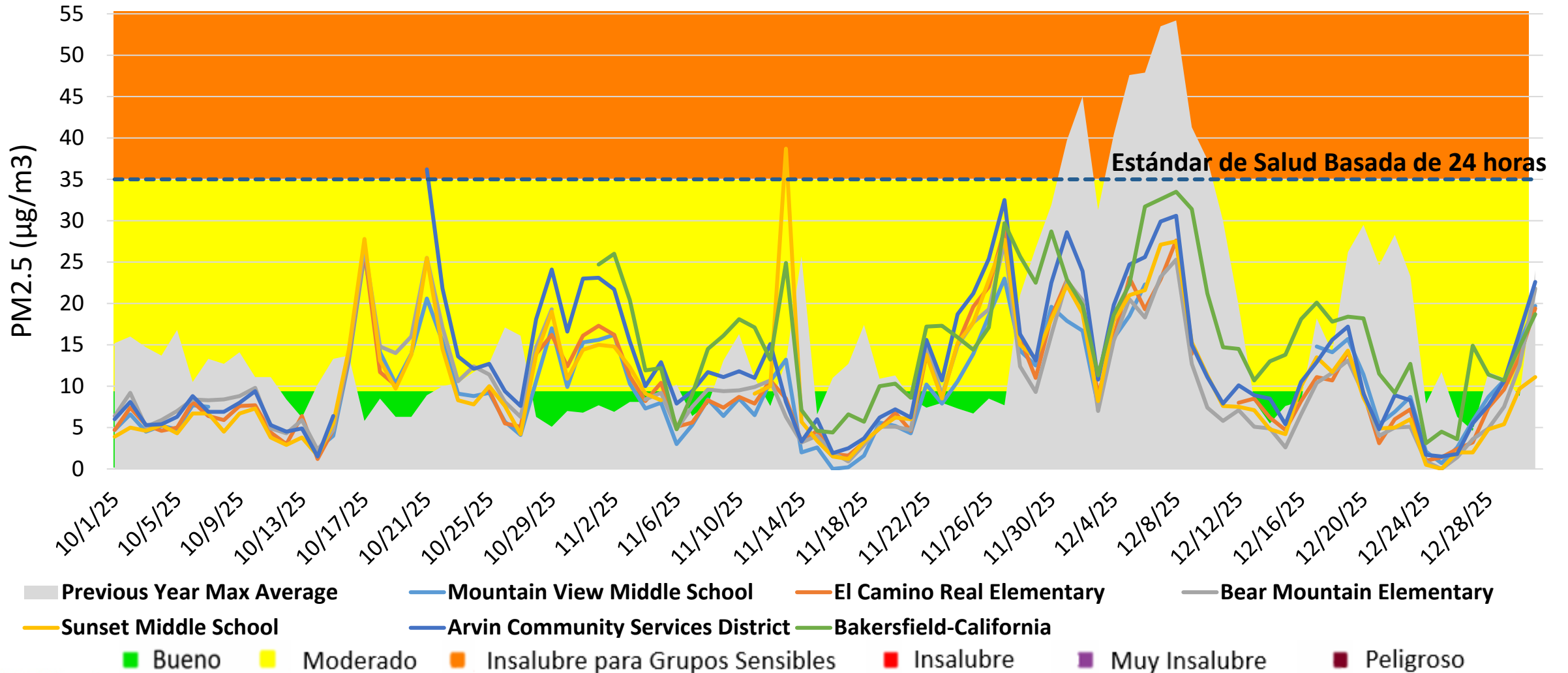
# Comparación Trimestral del Promedio de PM2.5

Las concentraciones de PM2.5 generalmente aumentan en los meses finales del invierno



# Promedios Diarios de PM2.5

El estancamiento y el viento contribuyeron al aumento de PM2.5



# ¿Qué causa que los niveles de PM2.5 sean más altos en el invierno?



# Condiciones de Estancamiento en el Invierno



La neblina Tule permaneció sobre el Valle Central por más de tres semanas entre noviembre y diciembre de 2025

WB 58 at Mohawk St



99 at Route 223



# Comunicación de Episodios de la Calidad del Aire

Para publicación inmediata 12/23/2025

Contacto  
Ana Stone (559) 314-5713

Attn: Noticieros locales, clima, salud, y editores de asignación

## Vientos fuertes provocan un Aviso de Calidad del Aire

*Los vientos fuertes y el polvo levantado representan un posible riesgo para la salud en el sur del Valle*

Fuertes vientos del sureste están soplando hoy en la porción sur del Valle, antes de un sistema de tormenta que se espera traiga lluvia al Valle esta noche y durante la semana. Se anticipa que los vientos continúen durante la noche, con posible levantamiento de polvo y un aumento en las concentraciones de PM10 en ciertas áreas del sur del Valle de San Joaquín, incluyendo Bakersfield. Como consecuencia, el Distrito ha emitido un Aviso de Calidad del Aire para el sur del Valle de San Joaquín, incluyendo los condados de Kings, Tulare y Kern. Se recomienda a los residentes de las áreas afectadas permanecer en interiores para minimizar la exposición a las emisiones de material particulado (PM).

Los vientos fuertes a menudo provocan polvo suspendido localizado en áreas donde los suelos están excepcionalmente secos, creando concentraciones insalubres de material particulado de 10 micras o menos (PM10). La exposición a la contaminación por partículas puede causar graves problemas de salud, agravar enfermedades pulmonares, desencadenar ataques de asma y bronquitis, y aumentar el riesgo de infecciones respiratorias.

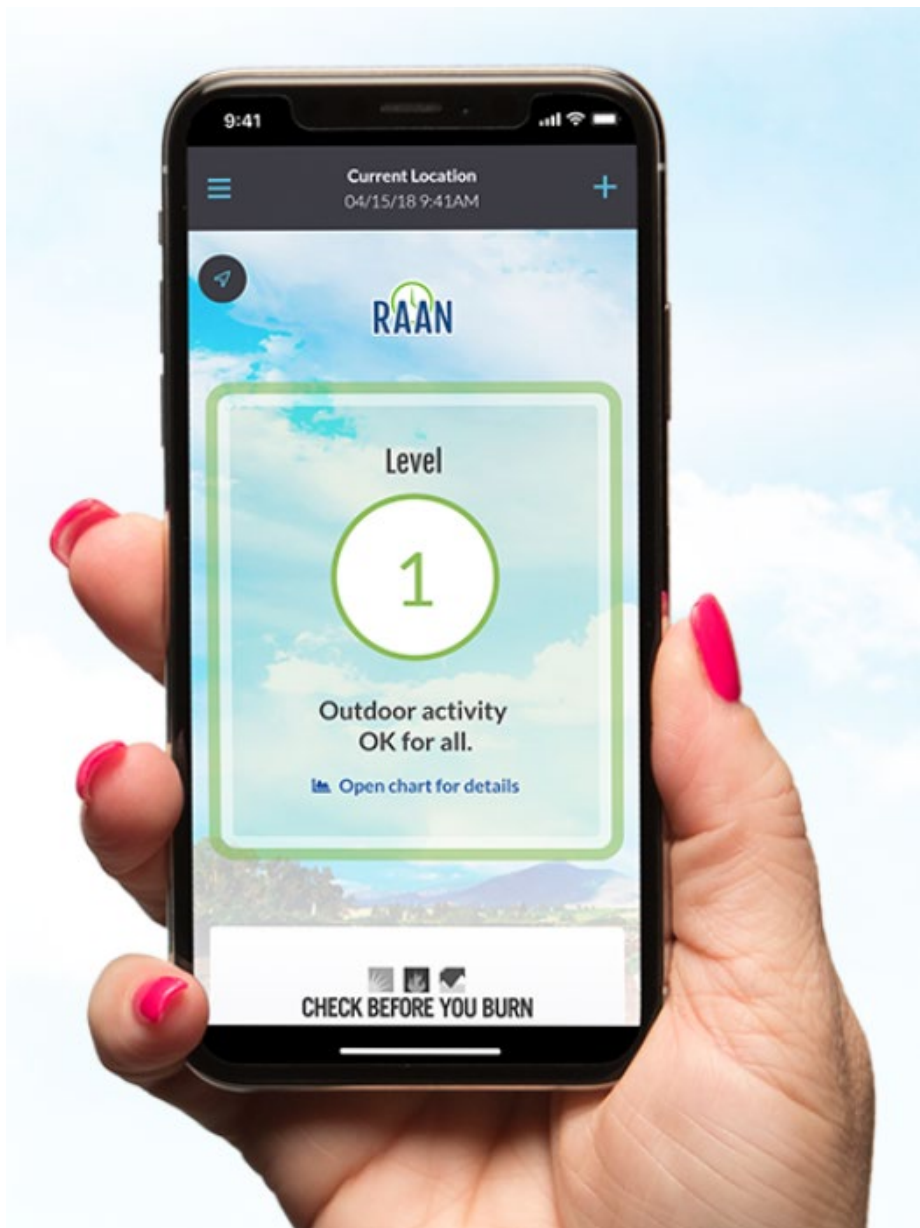


**CONSEJOS DE CALIDAD DEL AIRE DURANTE ESTANCAMIENTO**

- Reduzca el tiempo que pasa al aire libre
- Tome medidas de protección para la salud dentro de su hogar:
  - Use purificadores de aire portátiles
  - Planee con anticipación y cree un espacio de aire limpio
- Revise las condiciones de la calidad del aire
- Elija no quemar
- Siga las indicaciones de su médico si está experimentando problemas de salud

valleyairdistrict We are in the midst of a classic Valley "tight-lid" winter weather pattern, which can cause pollution to build up quickly. Please avoid wood burning, as it adds to... more

December 11, 2025



## Cómo Presentar una Queja por Contaminación del Aire

Las quejas se pueden presentar en línea, por teléfono o usando la aplicación Valley Air en su teléfono inteligente

- Las denuncias se responden los 365 días del año
- Su información es confidencial
- Presentar una queja lo pondrá en contacto con un inspector de calidad del aire asignado a la queja

Tulare, parte del valle de Kern

 [\(800\) 926-5550](tel:(800)926-5550)

[valleyair.org/complaints](http://valleyair.org/complaints)

# ¿Comentarios/Preguntas?