

# Actualización Sobre el Monitoreo del Aire Comunitario en Arvin/Lamont

Reunión del Comité de Arvin/Lamont  
28 de mayo de 2025

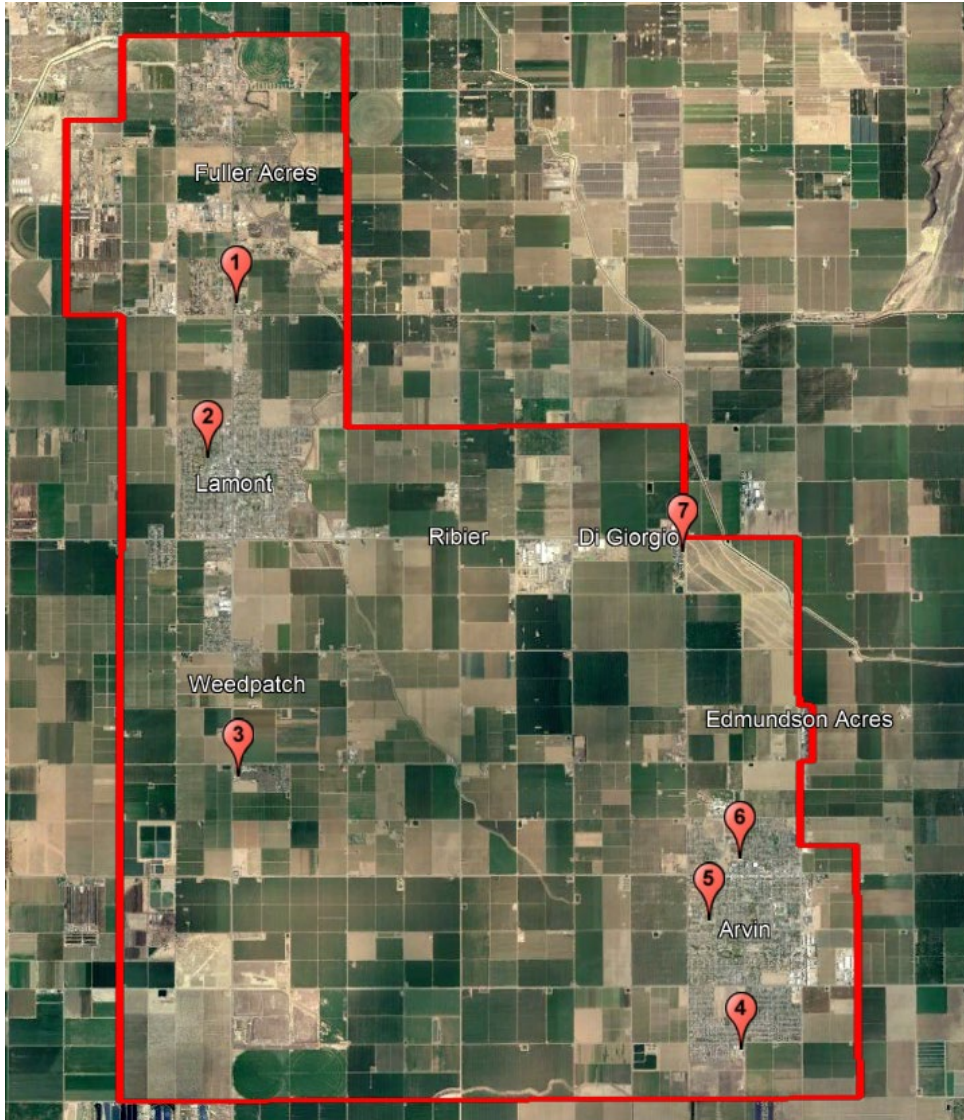
# Actualización del Monitoreo del Aire

Estado de Implementación del Plan de Monitoreo del Aire en la Comunidad

Repasar los Datos de Monitoreo del Aire Recopilados

Preguntas y Comentarios

# Estado de Implementación del CAMP



#	Ubicación	Monitoreo de	Realizado
1	Mountain View Middle School	PM2.5, BTEX, H2S, SO2	Sí
2	Alicante Elementary	PM2.5, BTEX, H2S, SO2, NOx, Carbono negro	En progreso
3	Sunset Middle School	PM2.5	Sí
4	El Camino Real Elementary School	PM2.5	Sí
5	Bear Mountain Elementary School	PM2.5	Sí
6	Arvin Community Services District	PM2.5, H2S, SO2, NOx, Ozono, CO, Carbono Negro, Tóxicos	Sí
7	Di Giorgio y Comanche	PM2.5	En progreso

# Plataformas de Monitoreo del Aire Comunitario



# Plataformas de Monitoreo del Aire Comunitario (cont.)



# Monitoreo Continuo del Aire Comunitario

- El Distrito continúa realizando monitoreo del aire localizado en la comunidad AB 617 de Arvin/Lamont
- Se está buscando una ubicación aceptable para instalar un monitor de PM2.5 cerca de Di Giorgio y Comanche
- Se está trabajando con el Distrito Escolar de Lamont para instalar un monitor de aire en Alicante Elementary School
  - Se está trabajando en la infraestructura eléctrica y la colocación final del equipo
- La camioneta de monitoreo del aire está disponible para monitorear contaminantes en áreas de interés
- Se están realizando análisis de laboratorio de muestras de aire para la especiación de PM2.5 y de VOC en el sitio del remolque de Arvin CSD

# Resumen de la Actualización del Monitoreo del Aire

Niveles de PM2.5 un poco más altos que en los trimestres del año anterior

Las condiciones frías, secas y estancadas en enero contribuyeron a niveles elevados de PM2.5

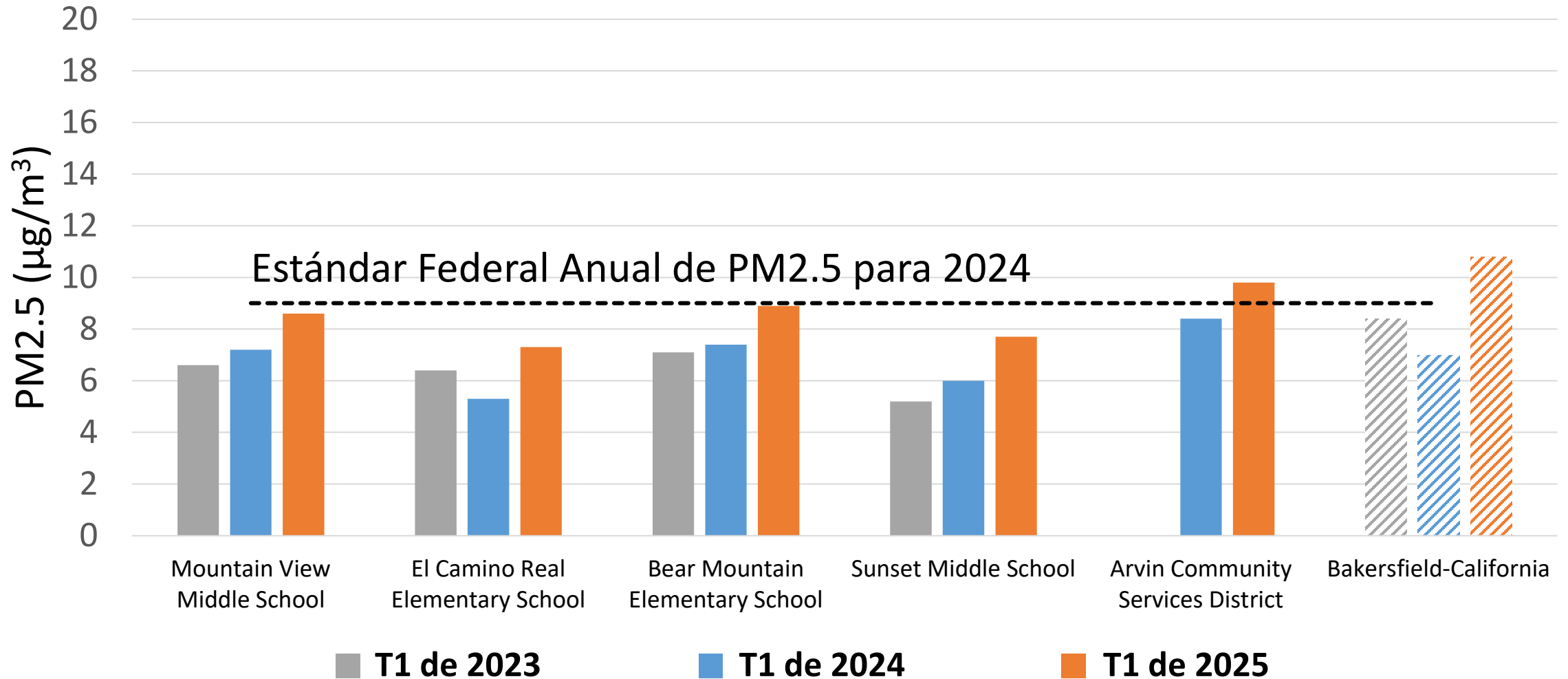
Los datos del monitoreo del aire están disponibles en línea en el portal de su comunidad

# ¿Qué causa que los niveles de PM2.5 sean más altos en el invierno?



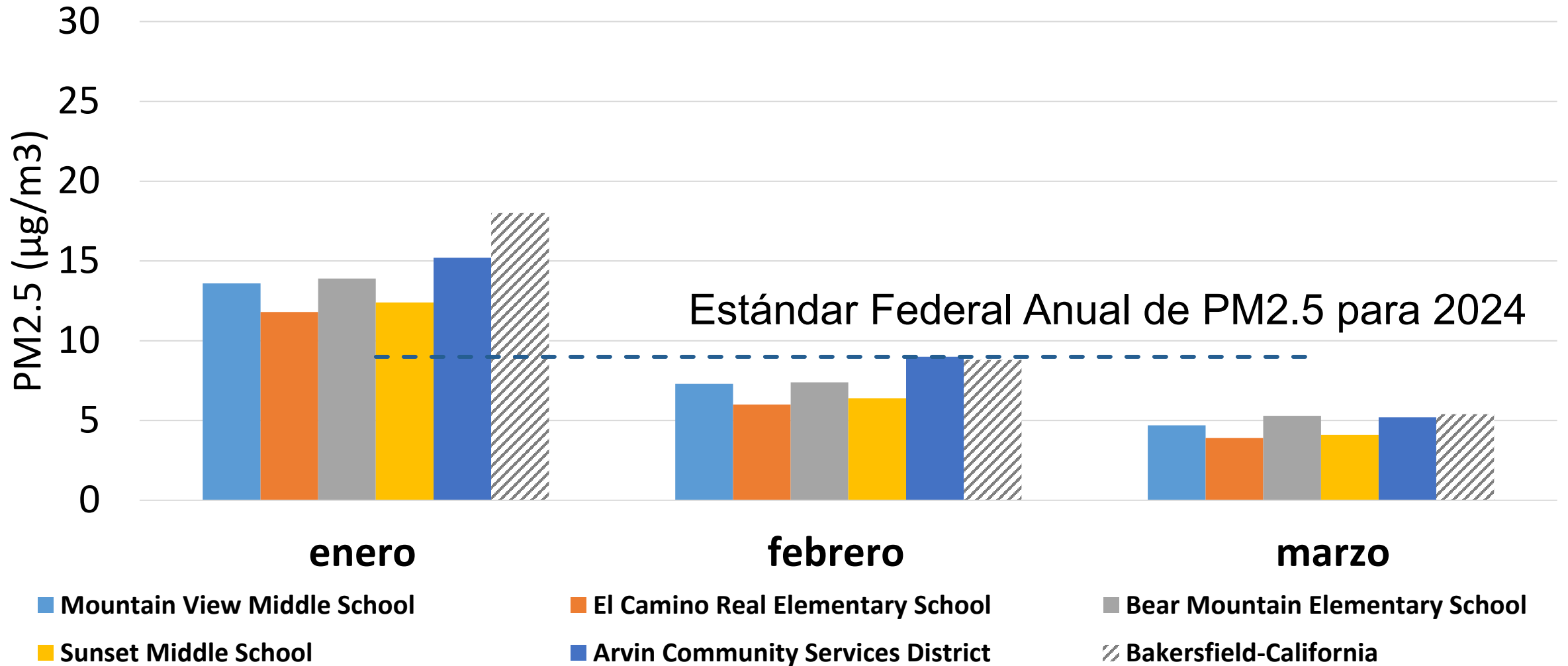
# Comparación Trimestral del Promedio de PM2.5

Los niveles de PM2.5 del primer trimestre de 2025 fueron un poco más altos que en 2024



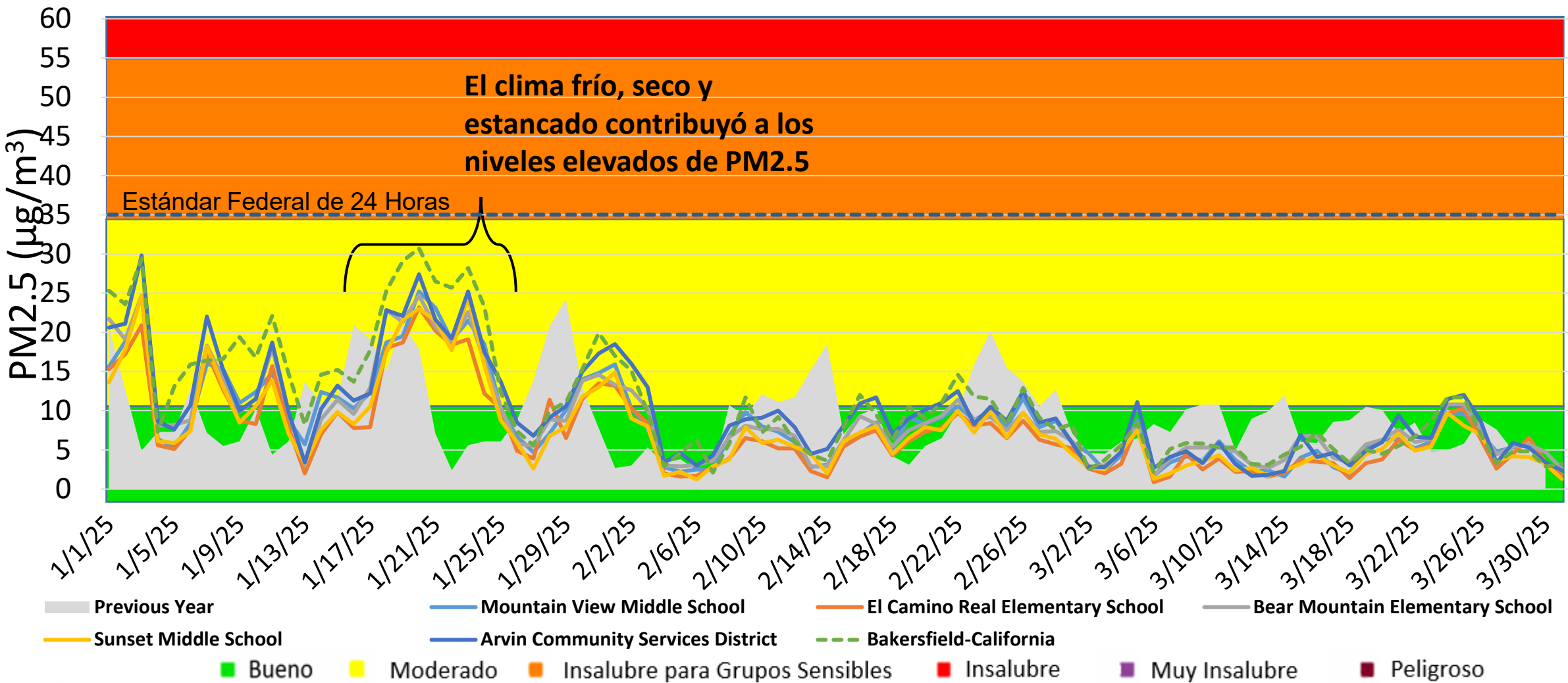
# Comparación Mensual del Promedio de PM2.5

La estancación contribuyó a niveles elevados de PM2.5 en enero



# Comparación del Promedio Diario de PM2.5 de Enero a Marzo

El clima frío, seco y estancado contribuyó a los niveles elevados de PM2.5 en enero



# Condiciones Estancadas en el Invierno



Imagen de Vista Mundial de la NASA del 5 de diciembre del 2024

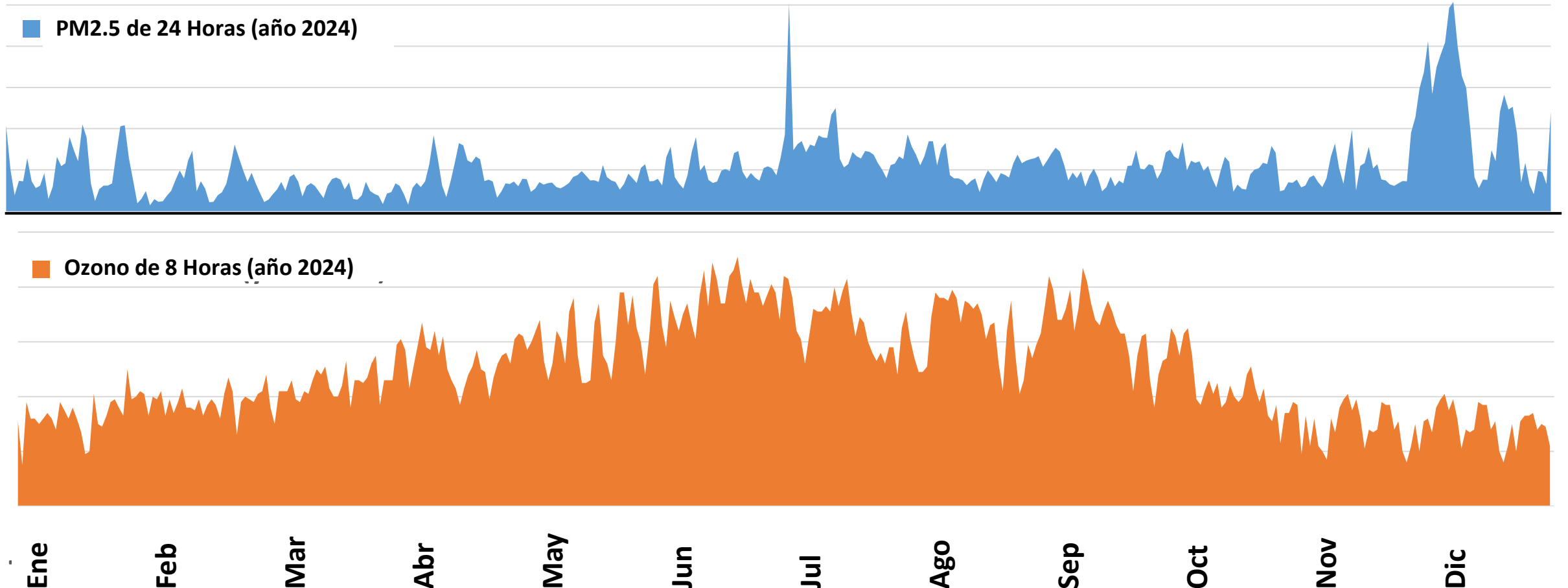


# Contaminación del Aire en Verano: Ozono

- Ozono: Componente principal del “smog” durante el verano
- Compuesto cuando la luz solar y el calor se mezclan con óxidos de nitrógeno (NOx) y compuestos orgánicos volátiles (VOCs)
- Los NOx y VOCs son generados por vehículos, camiones, trenes y otros medios de transporte que usan petróleo, así como por fábricas



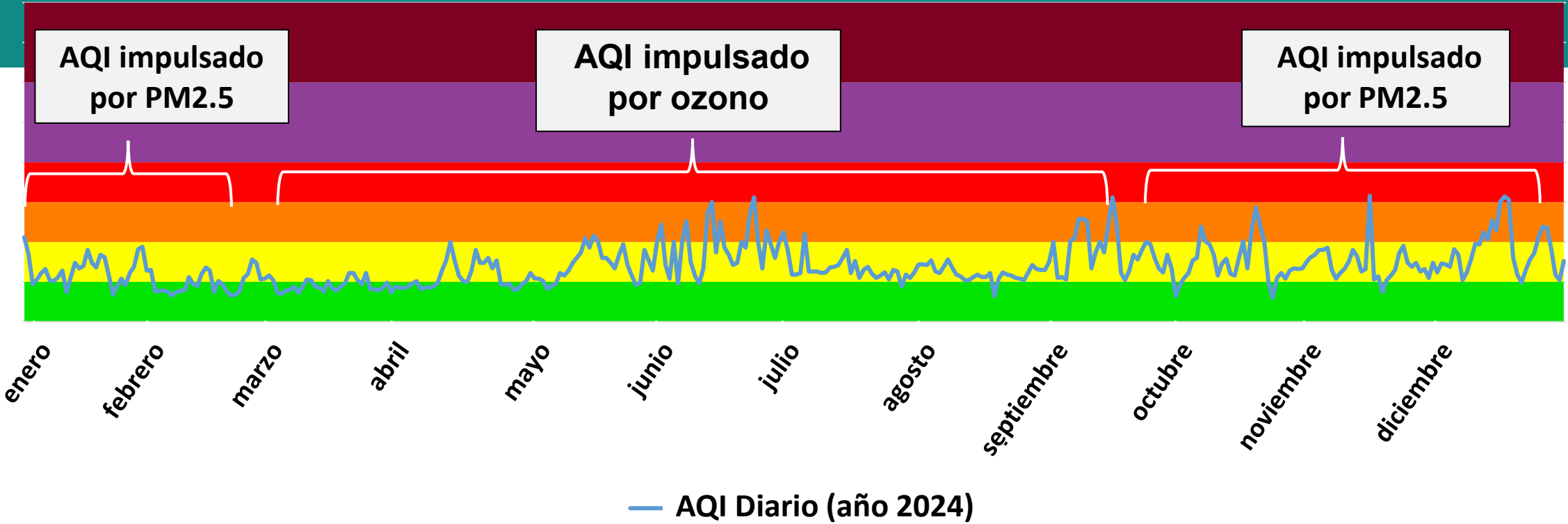
# Cambios Estacionales en PM2.5 y Ozono en Arvin/Lamont



Por lo general, el PM2.5 es más alto en invierno y el ozono es más alto en verano

# Calidad del Aire Estacional en Arvin/Lamont

Índice de Calidad del Aire (AQI) impulsado por PM2.5 en los meses de invierno y por ozono en los meses más cálidos



■ Bueno ■ Moderado ■ Insalubre para Grupos Sensibles ■ Insalubre ■ Muy Insalubre ■ Peligroso

# ¿Cómo puede el Distrito asegurarse de que la comunidad sepa que esperamos una calidad del aire desfavorable?

 San Joaquin Valley Air Pollution Control District ✓  
Outreach & Communications Representative Michelle Rivera · Just now

Trash burning is illegal and releases dangerous chemicals into the air. Exposure to such chemicals can cause respiratory harm. If you suspect unlawful burning near you, let us know, and we'll investigate: <http://valleyair.org/complaints>.





**BURNING TRASH**  
**QUEMAR BASURA**


Including Yard Waste  
*Includiendo Desechos de Jardín*

**IS ILLEGAL!**  
**¡ES ILEGAL!**

 [www.valleyair.org/complaints](http://www.valleyair.org/complaints)







 valleyairdistrict

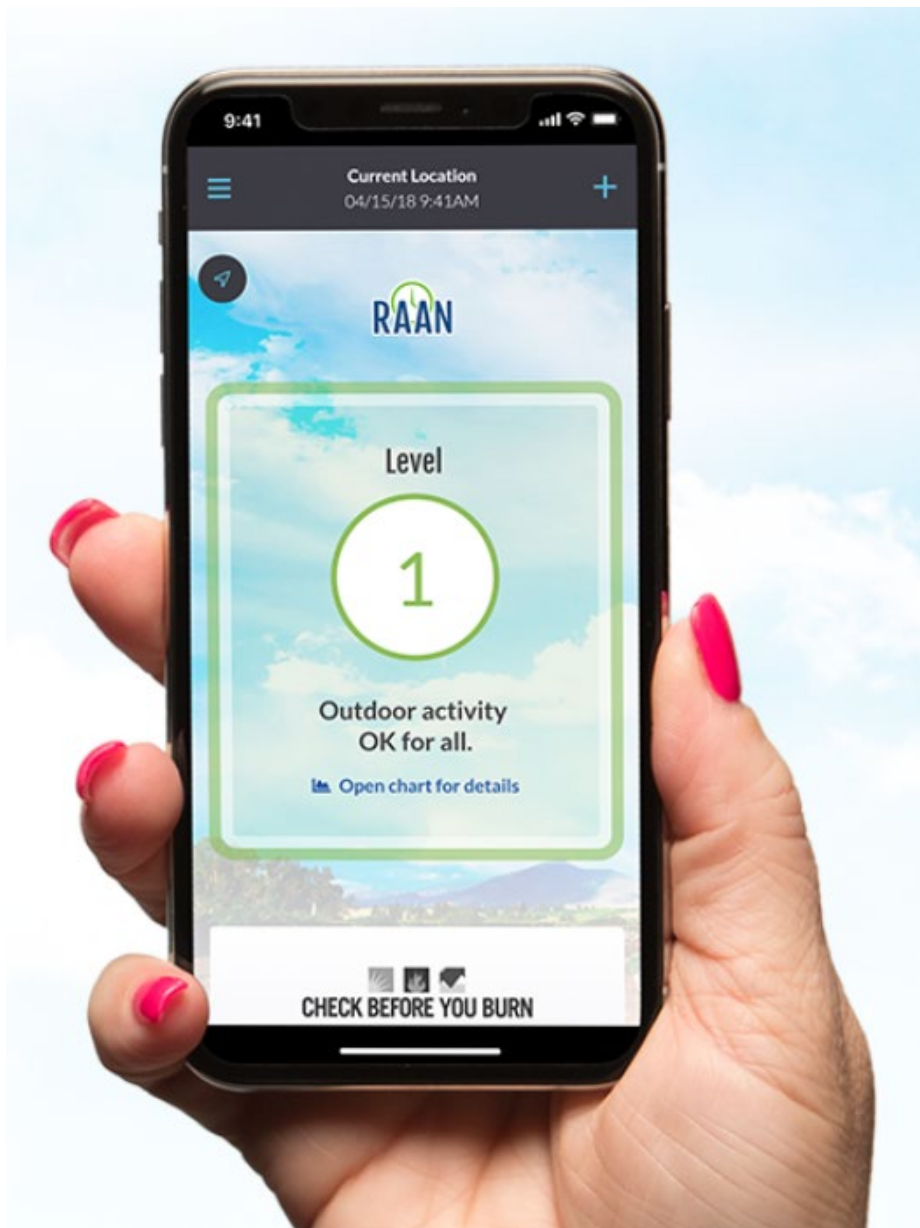
 valleyairdistrict Edited · 7h  
It's that time of year, be aware of dry conditions and heat leading to increased fire activity. With recent multiple grass fires, be prepared for potential smoke impacts. Before engaging in any outdoor activities, be sure to check the air quality in your area. For more information, visit [www.valleyair.org/wildfires](http://www.valleyair.org/wildfires) (link in bio).

**No comments yet.**  
Start the conversation.

[View insights](#) [Boost post](#)

3 likes  
22 hours ago



## Cómo Presentar una Queja por Contaminación del Aire

Las quejas se pueden presentar en línea, por teléfono o usando la aplicación Valley Air en su teléfono inteligente

- Las denuncias se responden los 365 días del año
- Su información es confidencial
- Presentar una queja lo pondrá en contacto con un inspector de calidad del aire asignado a la queja

Tulare, parte del valle de Kern

 [\(800\) 926-5550](tel:(800)926-5550)

[valleyair.org/complaints](http://valleyair.org/complaints)

# ¿Comentarios/Preguntas?