



Delta Stewardship Council

A CALIFORNIA STATE AGENCY

Abordar los efectos del clima en **La ciudad de Stockton** DELTA ADAPTS Y SU COMUNIDAD

¿Qué es Delta Adapts?

El Delta Stewardship Council lanzó Delta Adapts en 2018 para mejorar la resiliencia a los impactos del cambio climático en el Delta de Sacramento-San Joaquín y Suisun Marsh. La iniciativa producirá un plan regional que incluye información y estrategias que pueden utilizarse para ayudar a las comunidades a planificar los impactos climáticos con un enfoque en la seguridad y el bienestar humanos, la protección contra inundaciones y la infraestructura de suministro de agua, la agricultura y los hábitats. Prevemos tener un borrador disponible para comentarios públicos a principios de 2024.



Vulnerabilidades climáticas clave en Stockton

Stockton es más vulnerable a



Riesgo muy elevado de inundación: Se proyecta que Stockton sea la ciudad más expuesta a las inundaciones en el Delta.



Calor extremo: Es probable que en 2050 Stockton experimente cinco veces más días de calor extremo que en la actualidad.

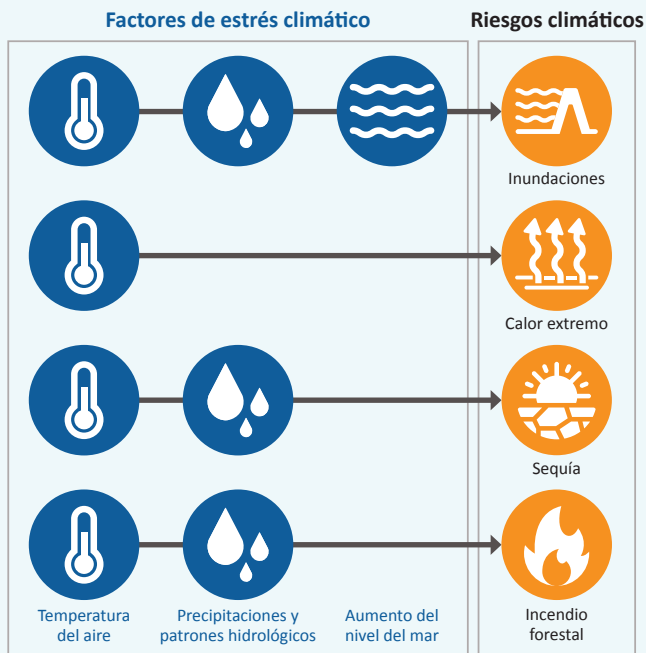
Prioridades de adaptación para Stockton

Queremos asegurarnos de que el Plan de Adaptación regional recoja las prioridades de adaptación de su comunidad, incluidas, entre otras, las siguientes prioridades identificadas a través del compromiso anterior con la comunidad de Stockton. Esto incluye dos talleres comunitarios organizados en colaboración con 5 organizaciones comunitarias de Stockton.

- » Implementar proyectos con múltiples beneficios, por ejemplo, Mormon Slough.
- » Utilizar el pensamiento colaborativo y las inversiones en todo el sistema para prepararse ante futuros riesgos de inundación.
- » Proteger las infraestructuras vulnerables: Autopista 99, Aeropuerto de Stockton, Autopista 4.
- » Concientizar sobre la necesidad de más financiación para la reducción del riesgo de inundaciones..
- » Hacer accesible la información a las comunidades con barreras lingüísticas y tecnológicas e implicar más a los residentes en la adaptación.
- » Coordinar los planes de adaptación de todos los organismos para evitar la fatiga de la participación comunitaria.



Qué es la evaluación de la vulnerabilidad?



La evaluación de la vulnerabilidad examina estos peligros

- » Inundaciones y elevación del nivel del mar
- » Calor extremo
- » Sequía
- » Humo de incendios forestales

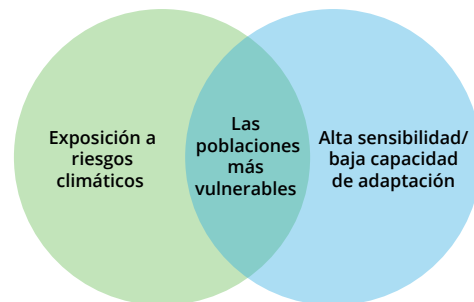
Puntos clave

- » Las inundaciones seguirán empeorando
- » El cambio climático no afectará por igual a los residentes del Delta
- » Las exportaciones de agua del Delta serán menos fiables en el futuro
- » El sistema de suministro de agua existente no proporciona suficiente almacenamiento para captar los aumentos anticipados de la escorrentía debidos a precipitaciones más variables
- » Los usos del agua en el Delta pueden verse amenazados por el deterioro de su calidad
- » Los ecosistemas del delta seguirán sometidos a estrés por el cambio climático y tendrán poco margen para migrar
- » El cambio climático modificará las tendencias de la producción agrícola

Delta Adapts incluye:

PARTE 1: Un cambio climático y **Evaluación de las vulnerabilidades** evalúa la vulnerabilidad del Delta y el pantano de Suisun a los impactos climáticos hasta finales de siglo, incluida la identificación de las comunidades más vulnerables a los impactos climáticos porque son más sensibles a los impactos climáticos y tienen menos recursos para responder y recuperarse.

PARTE 2: Un **Plan de Adaptación** identifica una serie de acciones que los organismos gubernamentales y las comunidades pueden llevar a cabo para mejorar la adaptación regional con el fin de aumentar la resiliencia de las comunidades socialmente vulnerables.



Identificar la vulnerabilidad climática

La justicia y la equidad medioambientales en la primera línea de nuestro trabajo

Es esencial garantizar que las estrategias integren la equidad y la justicia medioambiental y den prioridad a las comunidades socialmente vulnerables. El Plan de Adaptación regional se ha basado en varias actividades:

- » Consultas con el Grupo de Expertos en Justicia Ambiental del Consejo.
- » 22 entrevistas (remuneradas) centradas en la justicia ambiental con organizaciones comunitarias de todo el Delta de la Bahía.
- » Reuniones con organizaciones comunitarias de comunidades vulnerables centradas en las preocupaciones climáticas.
- » Más de 2.200 respuestas a la encuesta de residentes en el Delta.



La equidad es la inclusión justa y equitativa en una sociedad en la que todos puedan participar, prosperar y alcanzar su pleno potencial.