

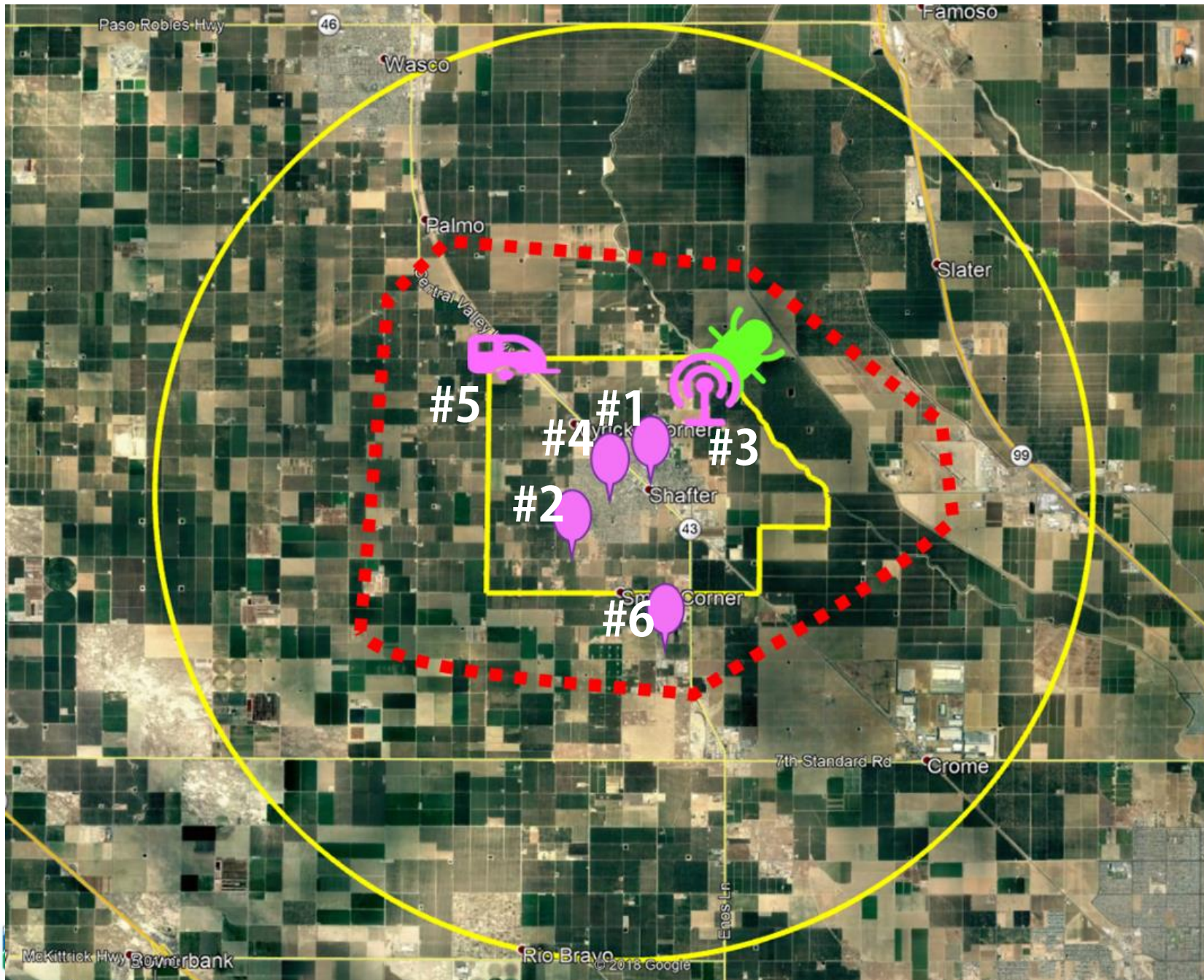
Actualización sobre el Plan de Monitoreo del Aire de la Comunidad de Shafter

Distrito para el Control de la Contaminación del Aire
del Valle de San Joaquín
21 de octubre de 2019


Monitoreo del Aire Comunitario en Progreso

- Sitios determinados durante la Reunión del Comité Directivo de la Comunidad en agosto
- Dos monitores PM2.5 funcionando durante los últimos meses
- Distrito en varias etapas de discusión con la propiedad y los funcionarios del distrito escolar para los sitios restantes
- Necesitamos ayuda con al menos la ubicación de un sitio
- Se espera que la mayoría del monitoreo del aire esté en progreso a fines de 2019






 **Monitoreo de Pesticidas de DPR**

 **PM2.5 Independiente**

 **Sistema de Monitoreo del Aire Compacto**

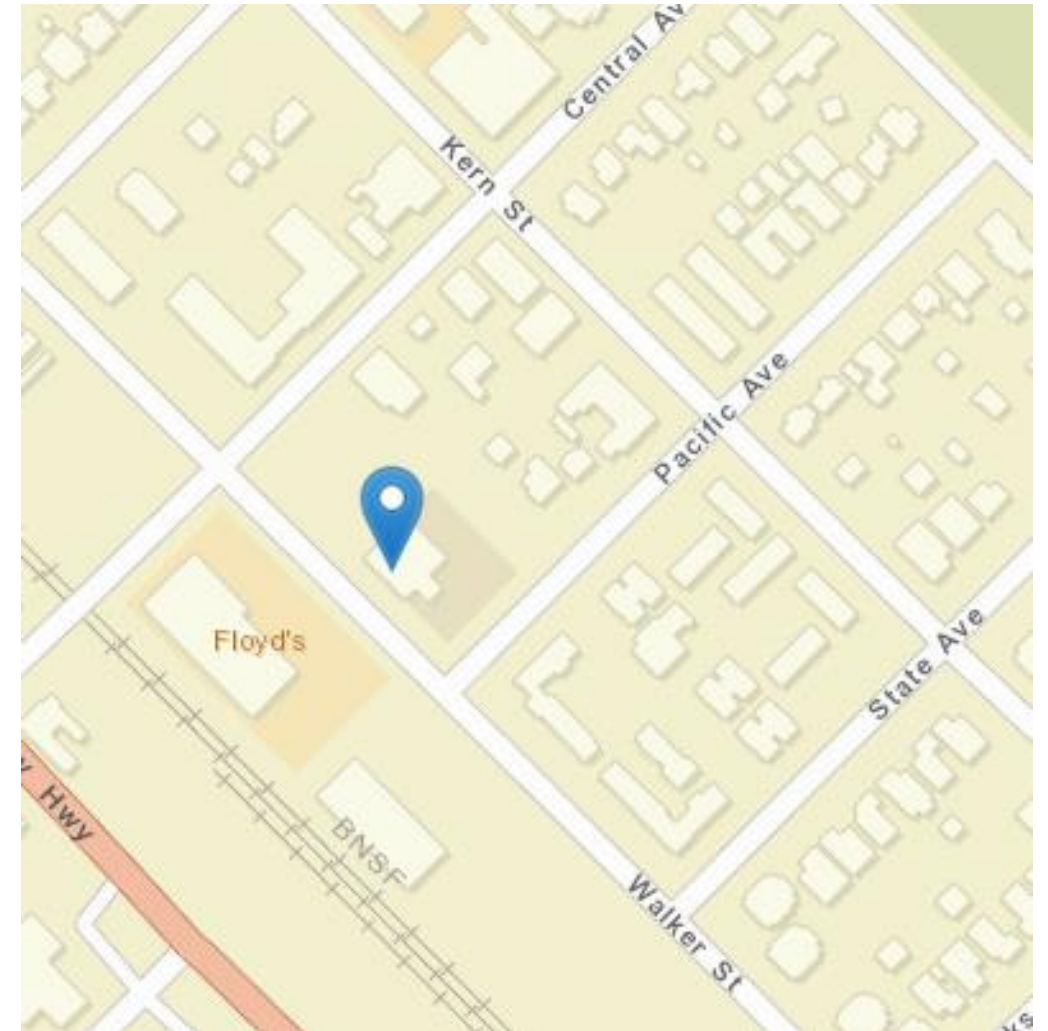
 **Remolque**

 **Camioneta de Monitoreo Móvil**

- Conducir en un horario regular durante todo el límite durante todo el año
- Responder a las preocupaciones de la comunidad
-  Ruta de enfoque recomendada

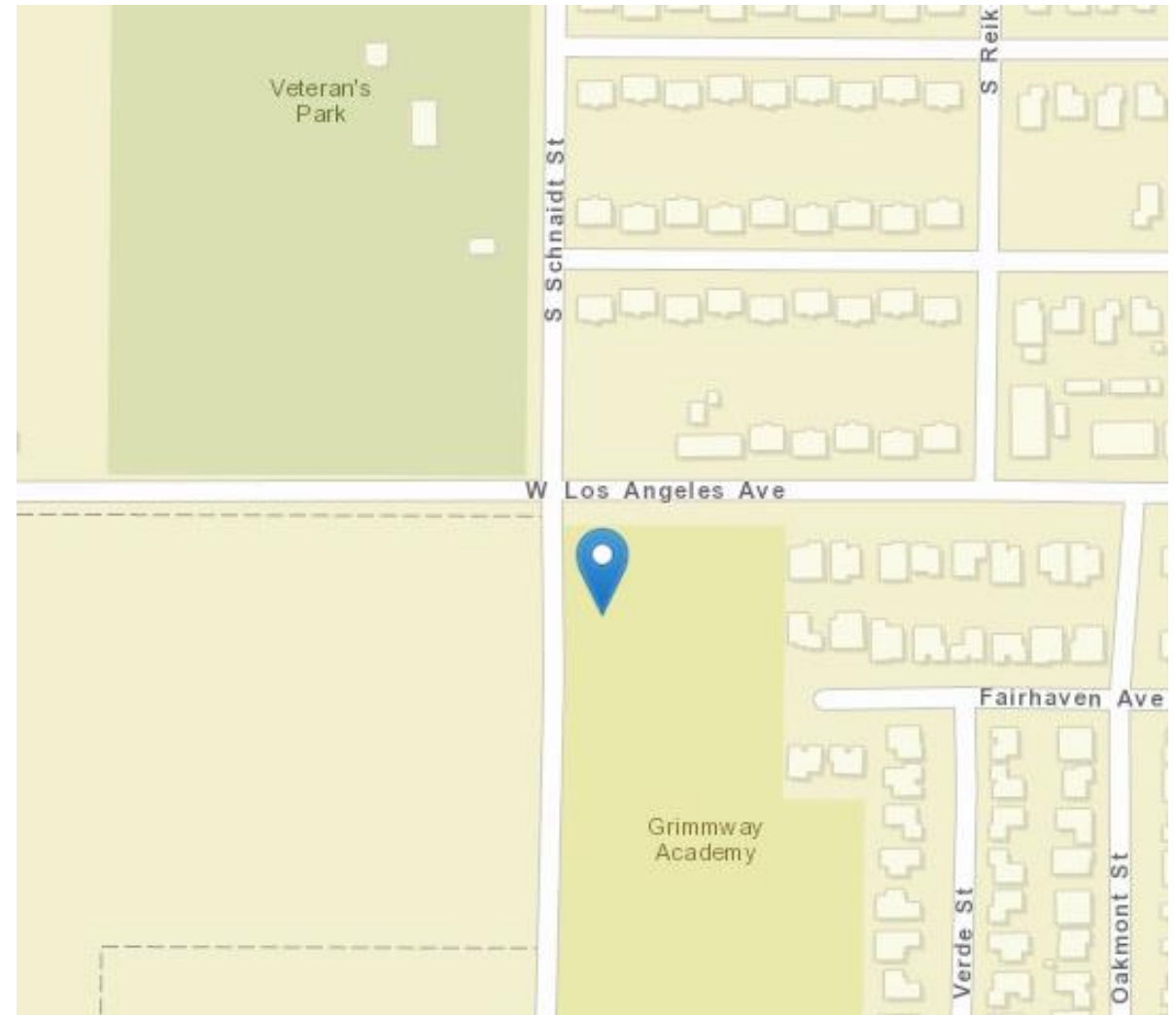
Sitio #1: Shafter DMV

- PM2.5 en Tiempo Real
 - Comenzó el 6 de febrero
- PM10 en Tiempo Real
 - Debido a la solicitud de la comunidad
 - EBAM temporal - Comenzó el 22 de agosto



Sitio #2: Grimmway Academy

- PM2.5 en Tiempo Real
 - Comenzó el 26 de junio



Sitio #3: Sequoia Elementary

- Sistema de Monitoreo Compacto
 - PM2.5, BTEX, BC, VOCs Total, NOx, Ozono, SO2, y Meteorología
 - Remolque o plataforma montada
 - Requiere seguridad, electricidad y acceso
- El monitoreo comenzará una vez que se establezca el acuerdo del sitio
- Distrito en conversaciones con Richland Unified
- El monitoreo de pesticidas de DPR continuará



Sitio #4: Golden Oak Elementary

- PM2.5 en Tiempo Real
 - Plataforma montada
 - Requiere seguridad, electricidad y acceso
- El monitoreo comenzará una vez que se establezca el acuerdo del sitio
- Distrito en conversaciones con Richland Unified



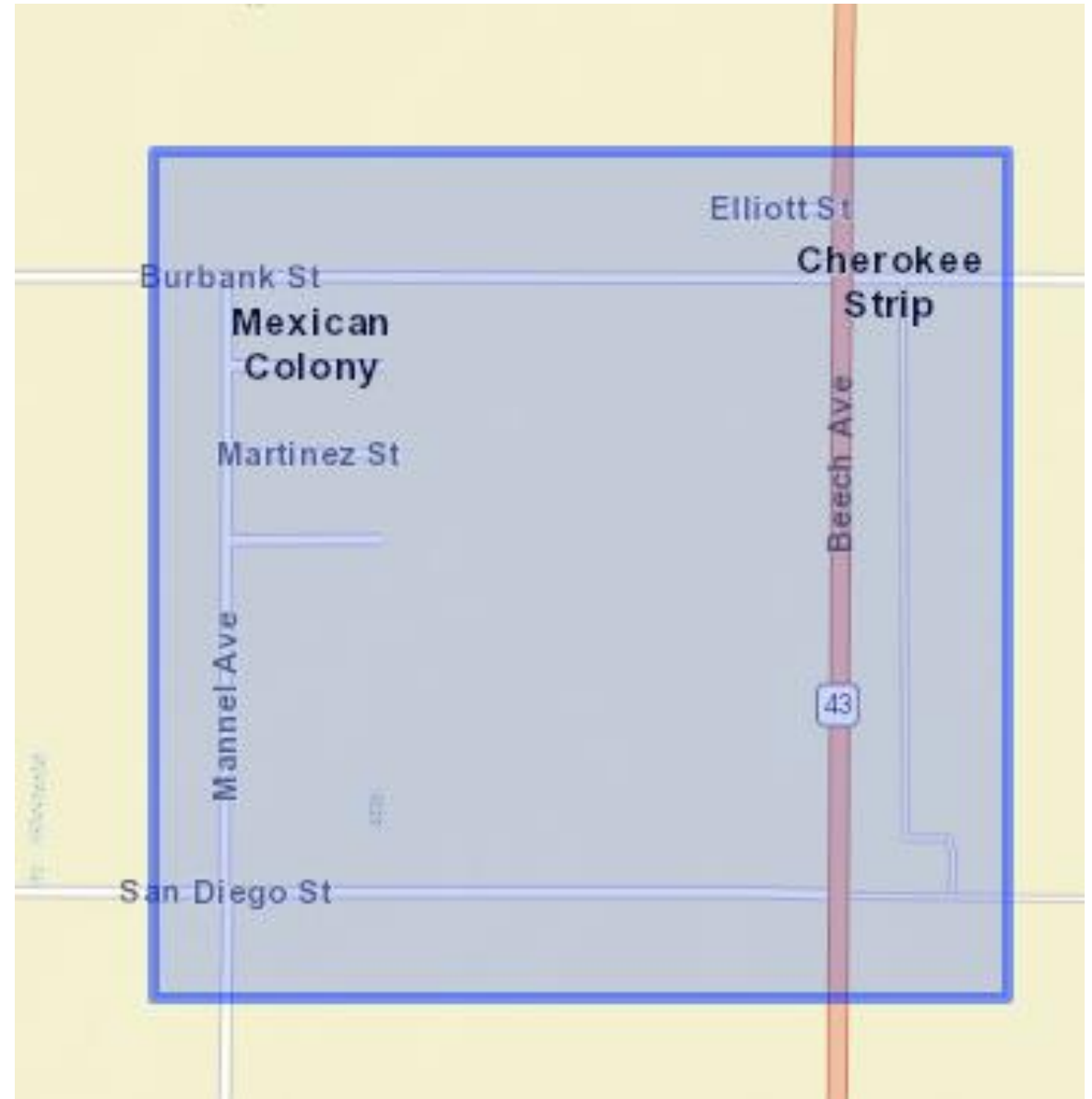
Sitio #5: Campo de Trabajo Agrícola

- Remolque
 - PM2.5, BTEX, BC, VOCs Total, NOx, Ozono, SO2, tóxicos, CO y Meteorología
 - Requiere seguridad, electricidad mejorada y acceso
- El monitoreo comenzará una vez que se establezca el acuerdo del sitio
- Distrito en conversaciones con la Autoridad de Vivienda del Condado de Kern



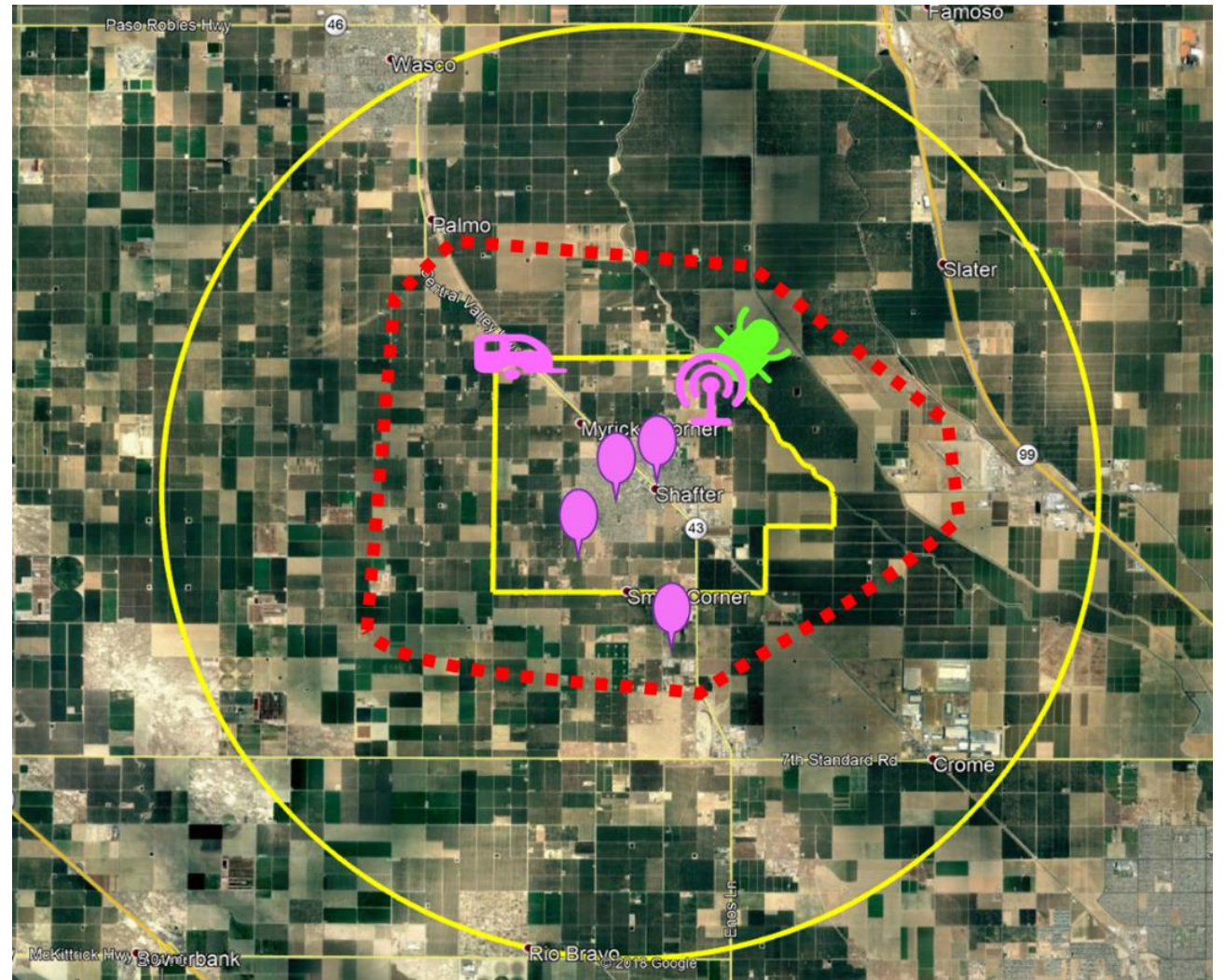
Sitio #6: Mexican Colony

- PM2.5 en Tiempo Real
 - Remolque o plataforma montada
 - Requiere seguridad, electricidad y acceso
- El Distrito enfrenta un desafío de encontrar un sitio adecuado que cumpla con las especificaciones
 - Necesitamos ayuda y comentarios del Comité Directivo de la Comunidad en un sitio alternativo



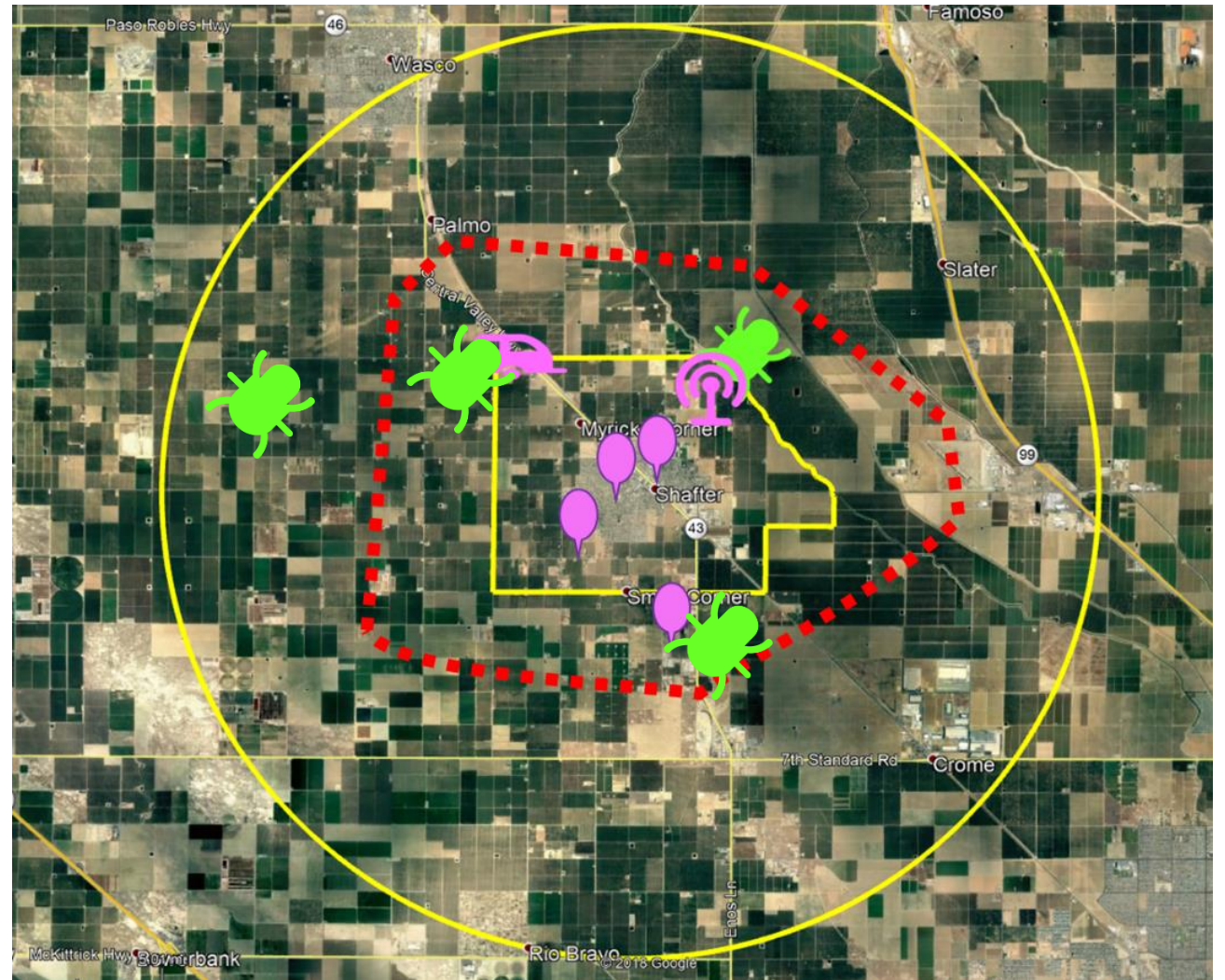
Camioneta de Monitoreo del Aire

- Camioneta Móvil
 - PM2.5, BTEX, BC, VOCs Total, NOx, Ozono, SO2, tóxicos, CO y Meteorología
- Centrarse en Mexican Colony y Cherokee Strip de forma regular
 - Si la electricidad y la seguridad del sitio lo permiten, estacionar por un período prolongado para comprender a largo plazo las fuentes de contaminación
- Usar regularmente en un radio de 7 millas
- Para comenzar en noviembre de 2019

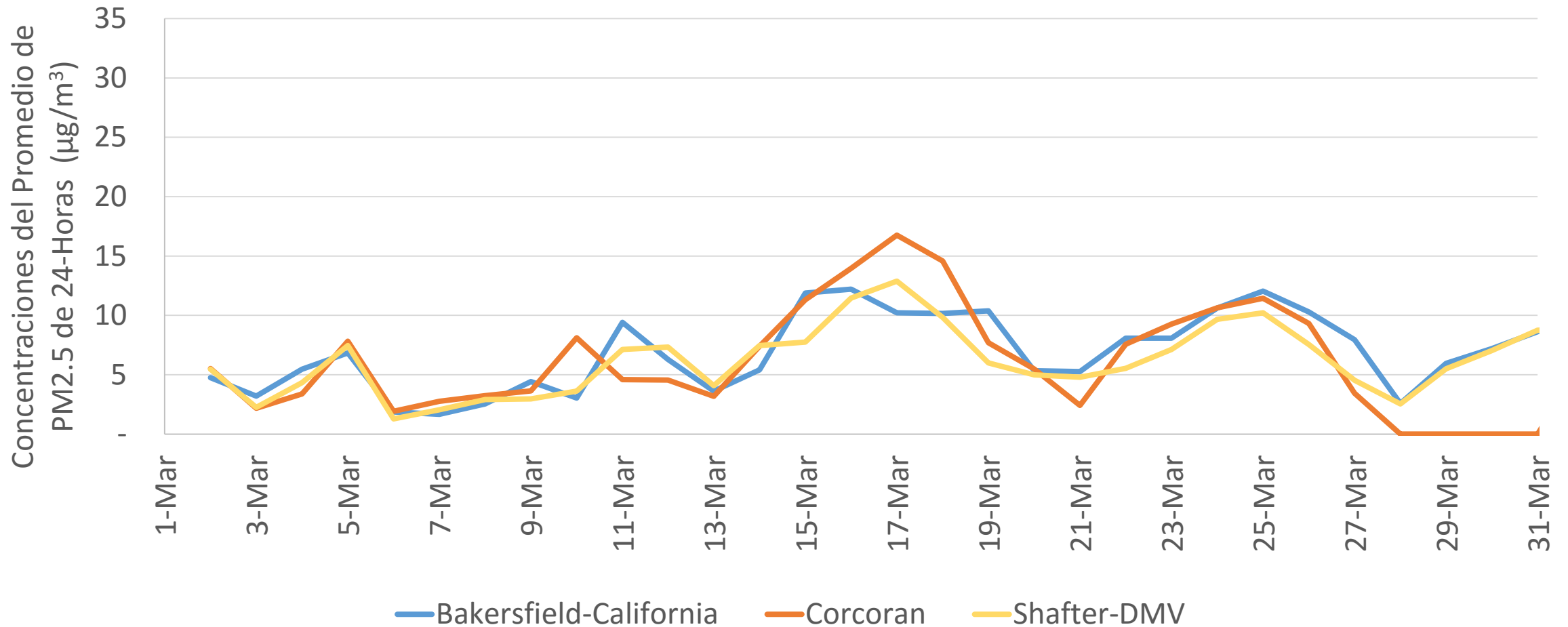


Monitoreo de Pesticidas de DPR

- El Comité Directivo de la Comunidad recomendó sitios adicionales de monitoreo de pesticidas en el aire durante el ejercicio del 26 de agosto
- DPR continuará usando recomendaciones para desarrollar esfuerzos locales y estatales



Comparación de Datos del Promedio Diario de PM2.5 marzo de 2019



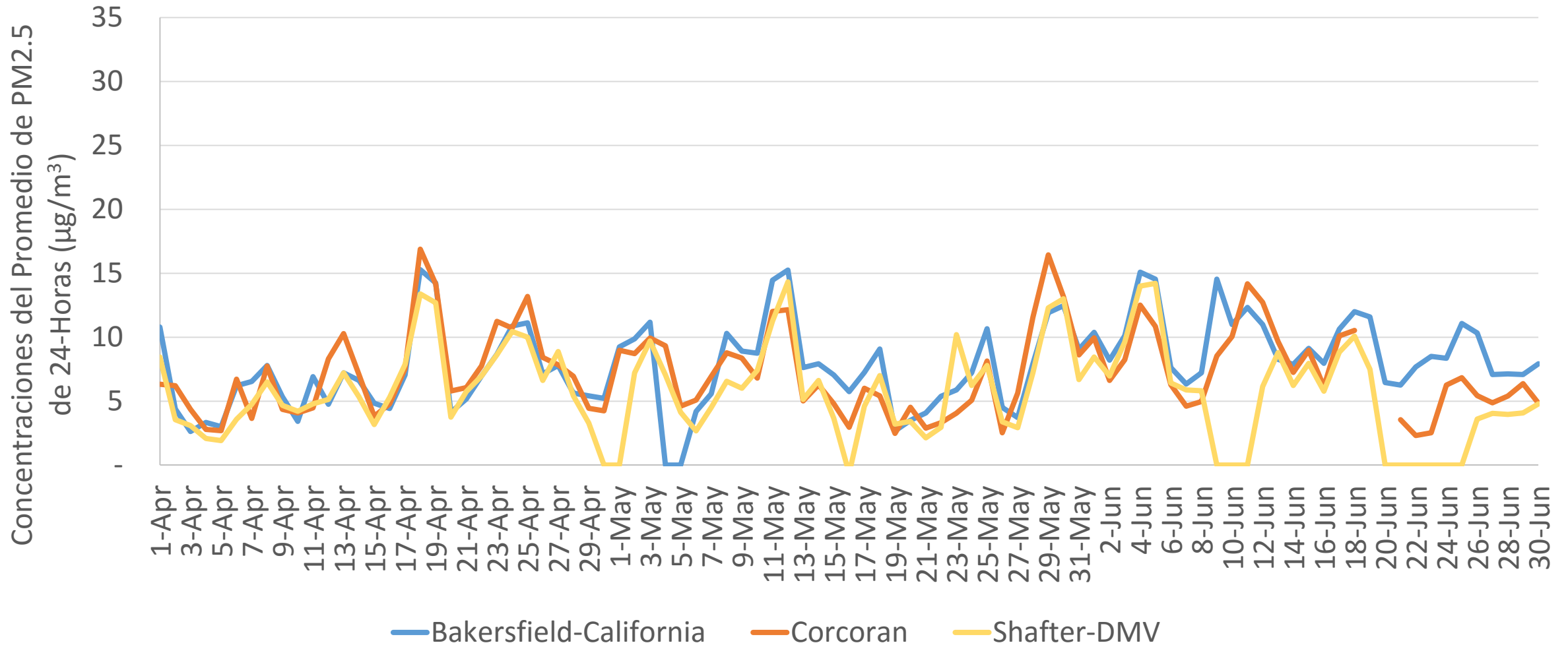
Comparación del Promedio de PM2.5

marzo de 2019

Sitio	Concentración del Promedio de PM2.5 ($\mu\text{g}/\text{m}^3$)
Bakersfield-California	6.95
Corcoran	6.92
Shafter-DMV	6.24

Comparación de Datos del Promedio Diario de PM2.5

1 de abril–30 de junio de 2019



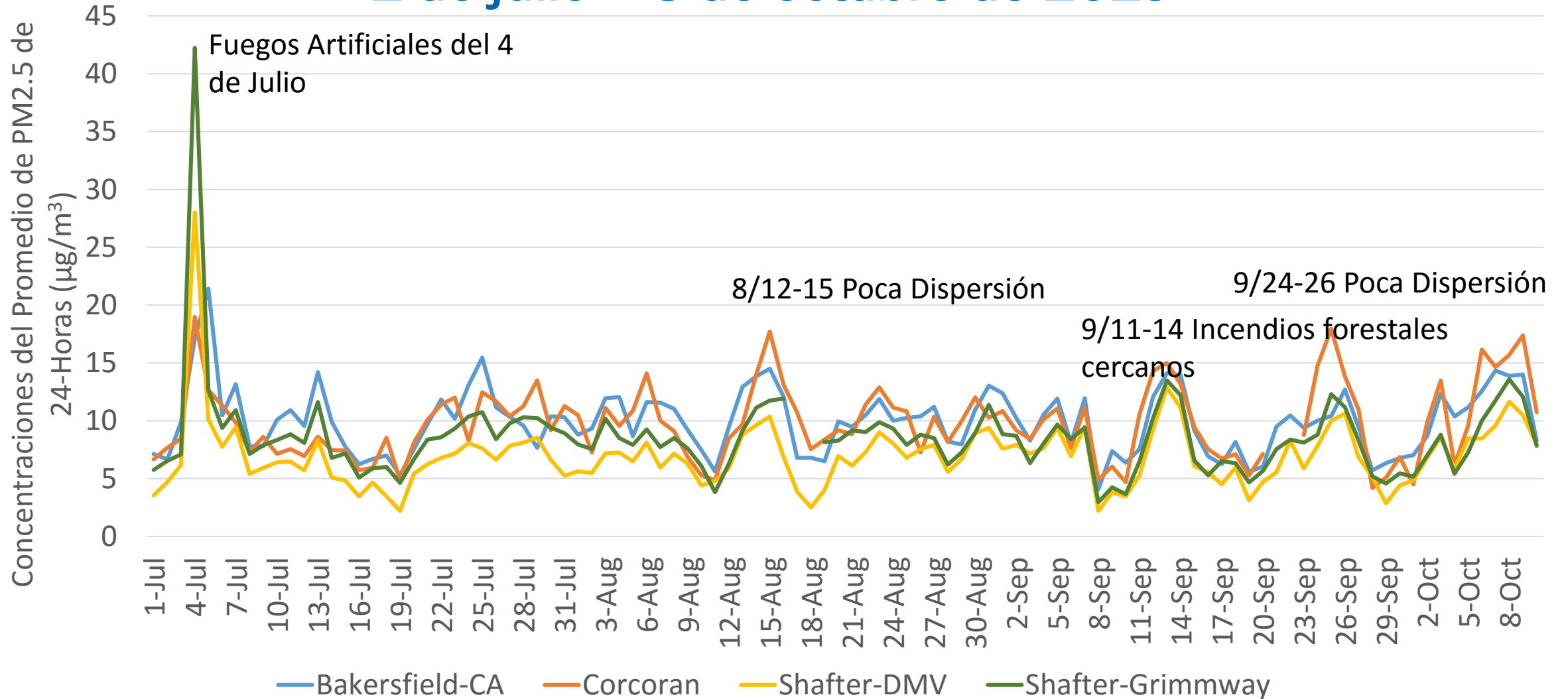
Comparación del Promedio de PM2.5

1 de abril–30 de junio de 2019

Sitio	Concentración del Promedio de PM2.5 ($\mu\text{g}/\text{m}^3$)
Bakersfield-California	8.07
Corcoran	7.24
Shafter-DMV	6.49

Comparación de Datos del Promedio Diario de PM2.5

1 de julio – 8 de octubre de 2019

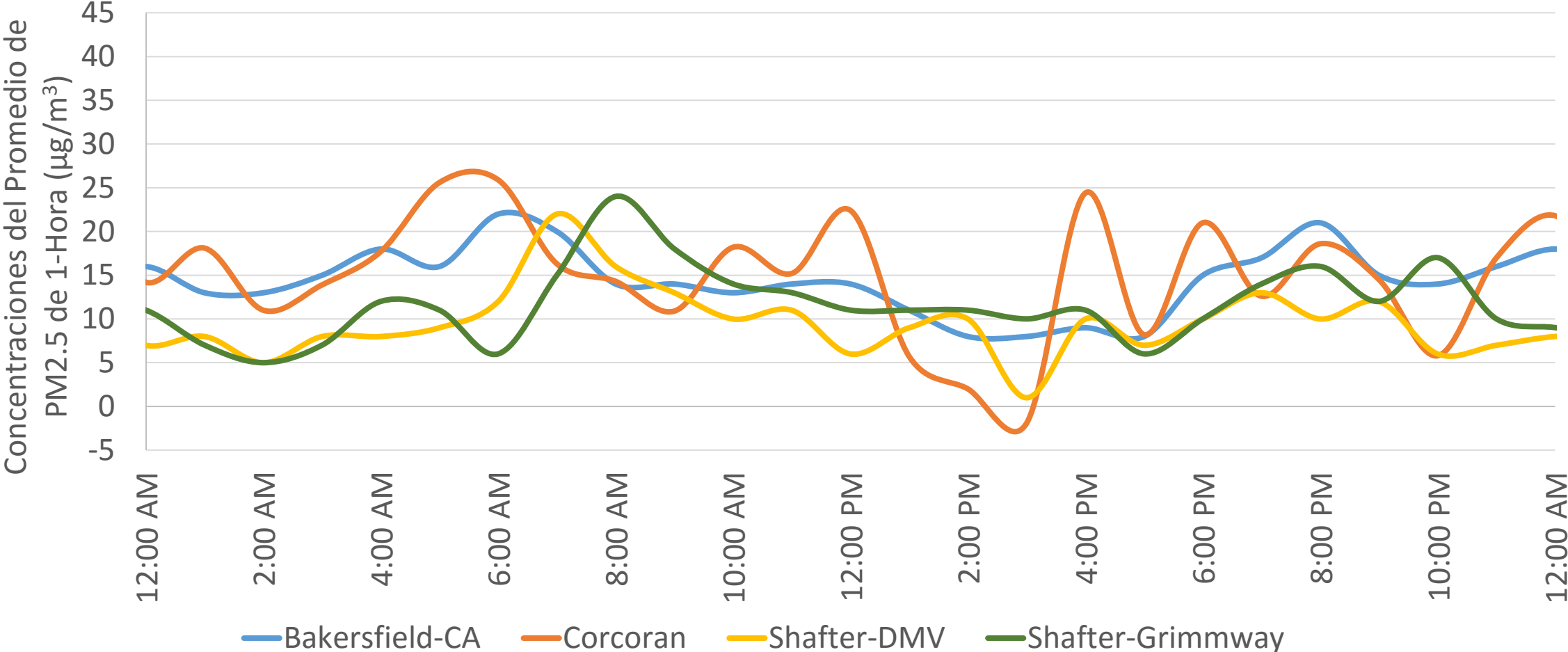


Comparación del Promedio de PM2.5

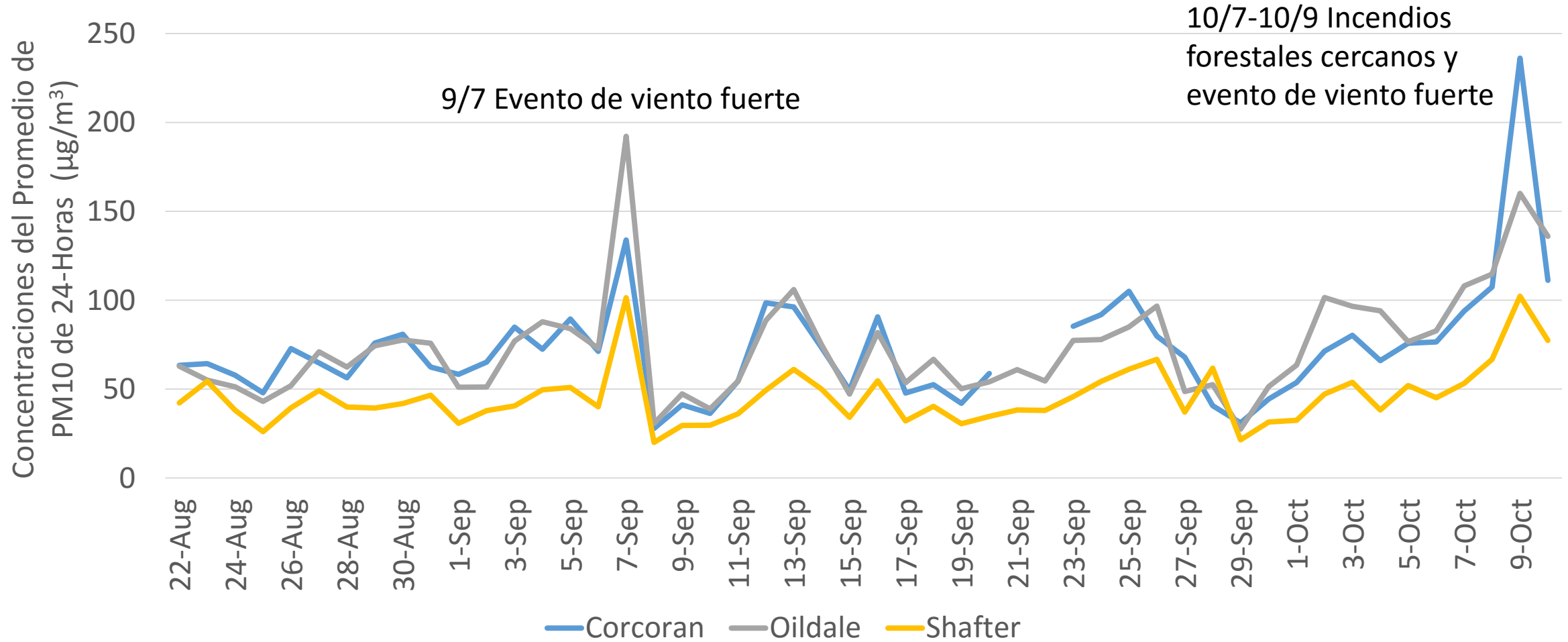
1 de julio – 8 de octubre de 2019

Sitio	Concentración del Promedio de PM2.5 ($\mu\text{g}/\text{m}^3$)
Bakersfield-California	9.95
Corcoran	9.84
Shafter-DMV	6.97
Shafter-Grimmway	8.58

Comparación de Datos del Promedio por Hora de PM2.5 7 de octubre de 2019



Comparación de Datos del Promedio Diario de PM10 22 de agosto - 10 de octubre de 2019



Comparación del Promedio de PM10

22 de agosto – 10 de octubre de 2019

Sitio	Concentración del Promedio de PM10 ($\mu\text{g}/\text{m}^3$)
Oildale	73
Corcoran	74
Shafter-DMV	46