

Actualización Sobre el Monitoreo del Aire Comunitario en Arvin/Lamont Primer Trimestre de 2026

Reunión del Comité de Arvin/Lamont
22 de abril de 2026

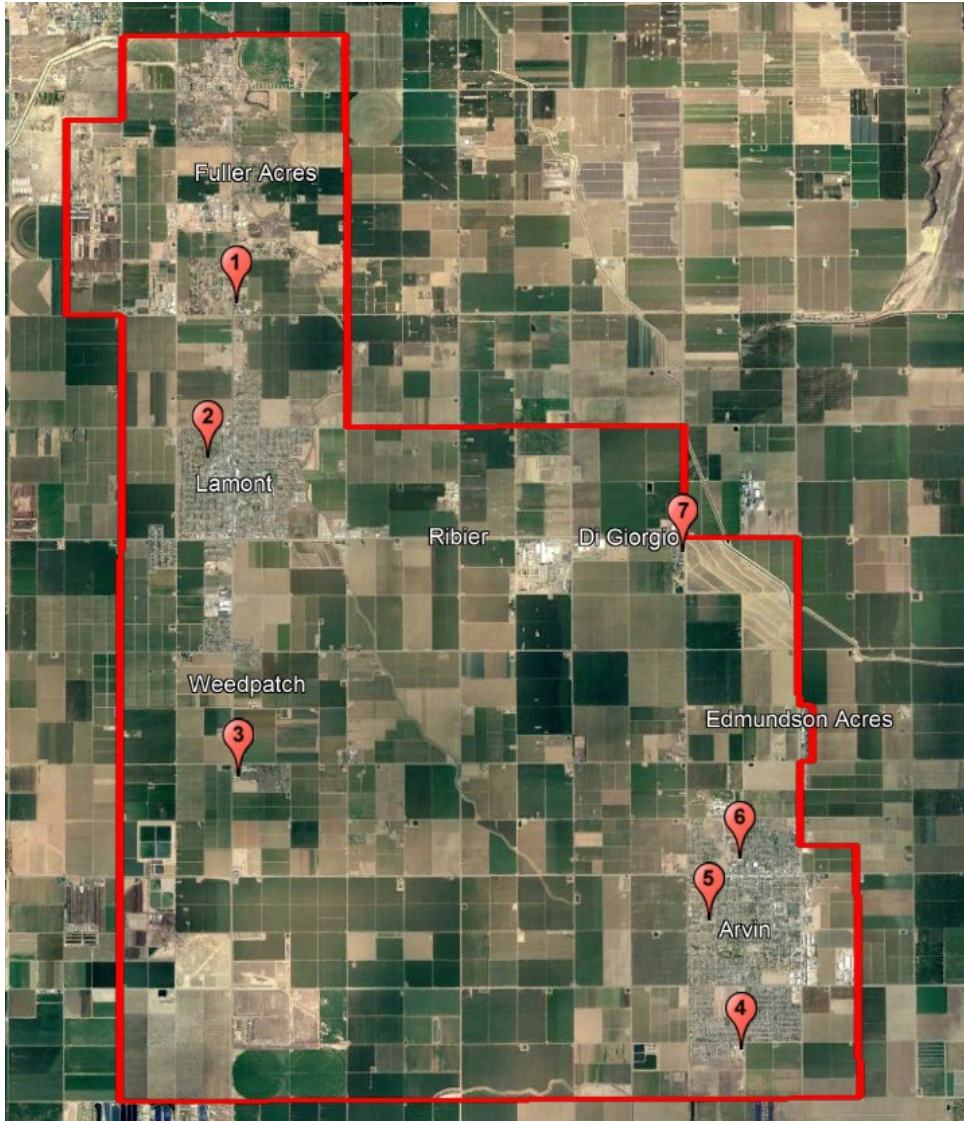
Actualización del Monitoreo del Aire

Estado de Implementación del Plan de Monitoreo del Aire en la Comunidad

Repasar los Datos de Monitoreo del Aire Recopilados

Preguntas y Comentarios

Estado de Implementación del CAMP



#	Ubicación	Monitoreo de	Realizado
1	Mountain View Middle School	PM2.5, BTEX, H2S, SO2	Sí
2	Alicante Elementary	PM2.5, BTEX, H2S, SO2, NOx, Carbono negro	En progreso
3	Sunset Middle School	PM2.5	Sí
4	El Camino Real Elementary School	PM2.5	Sí
5	Bear Mountain Elementary School	PM2.5	Sí
6	Arvin Community Services District	PM2.5, H2S, SO2, NOx, Ozono, CO, Carbono Negro, Tóxicos	Sí
7	Di Giorgio y Comanche	PM2.5	En progreso

Plataformas de Monitoreo del Aire Comunitario



Plataformas de Monitoreo del Aire Comunitario (cont.)



Monitoreo del Aire Comunitario Continuo

- El Distrito continúa el monitoreo del aire a nivel local dentro de los límites de la comunidad
- El Distrito está identificando una ubicación adecuada para instalar un monitor de PM2.5 cerca de Di Giorgio y Comanche Drive
- Coordinando con el Distrito Escolar de Lamont para instalar un monitor de aire en Alicante Elementary School
 - Atender los requerimientos de infraestructura eléctrica y establecer la ubicación final del equipo

Resumen de la Actualización del Monitoreo del Aire

El promedio de PM2.5 durante este período es más alto que en años anteriores

Los incendios y las condiciones de estancamiento contribuyeron a períodos de niveles elevados de PM2.5

Los niveles de PM2.5 disminuyeron al salir de la temporada de invierno, como se esperaba

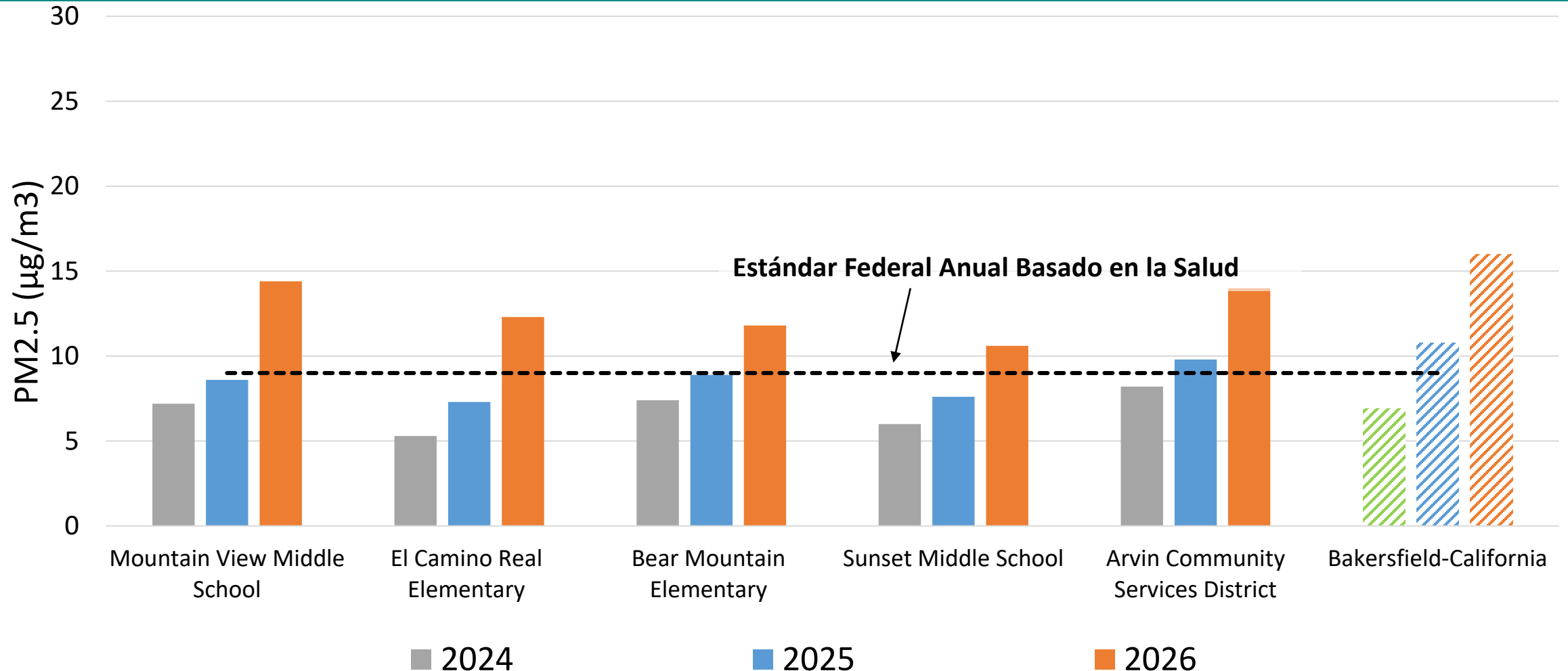
Los datos de monitoreo del aire están disponibles en línea en su portal comunitario

¿Qué causa que los niveles de PM2.5 sean más altos en el invierno?



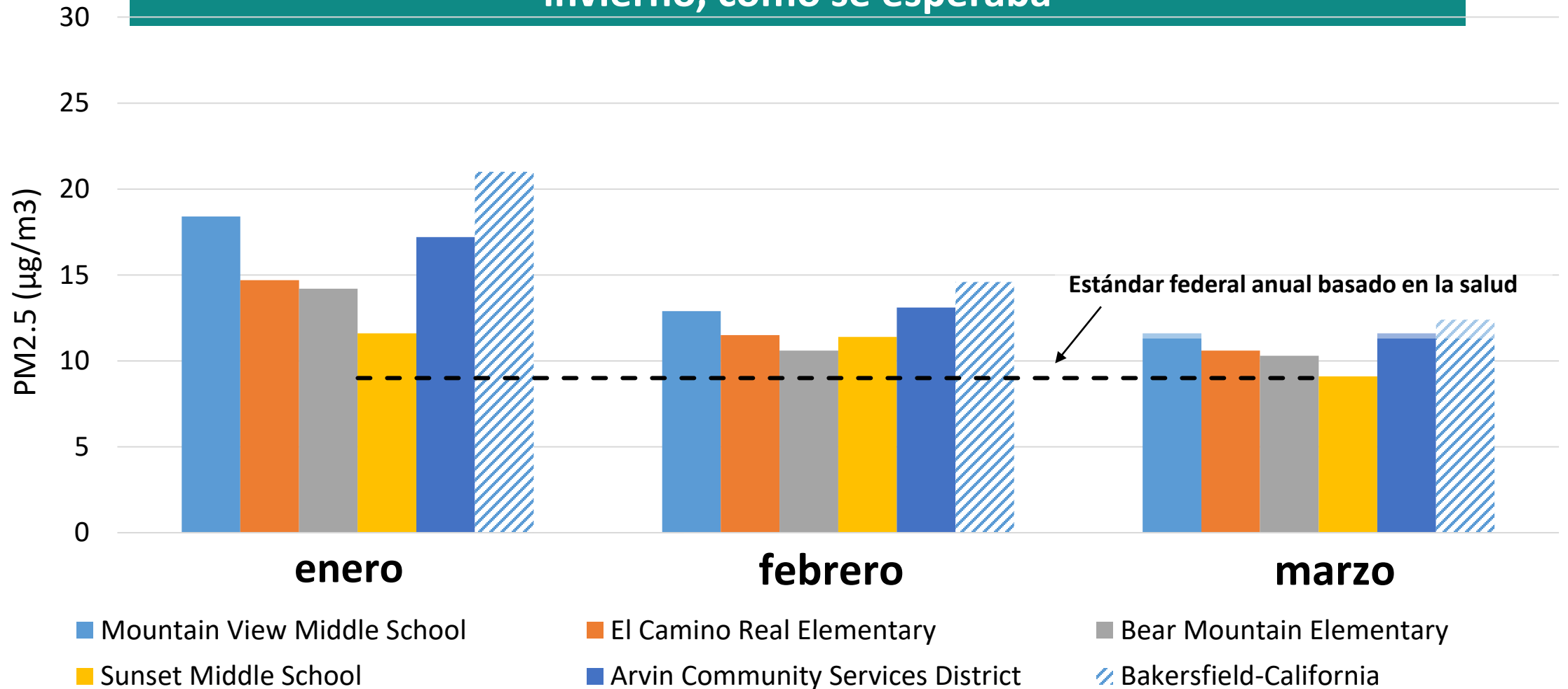
Comparación Trimestral del Promedio de PM2.5

PM2.5 del primer trimestre de 2026 fue más alto debido a un mayor estancamiento en comparación con años anteriores



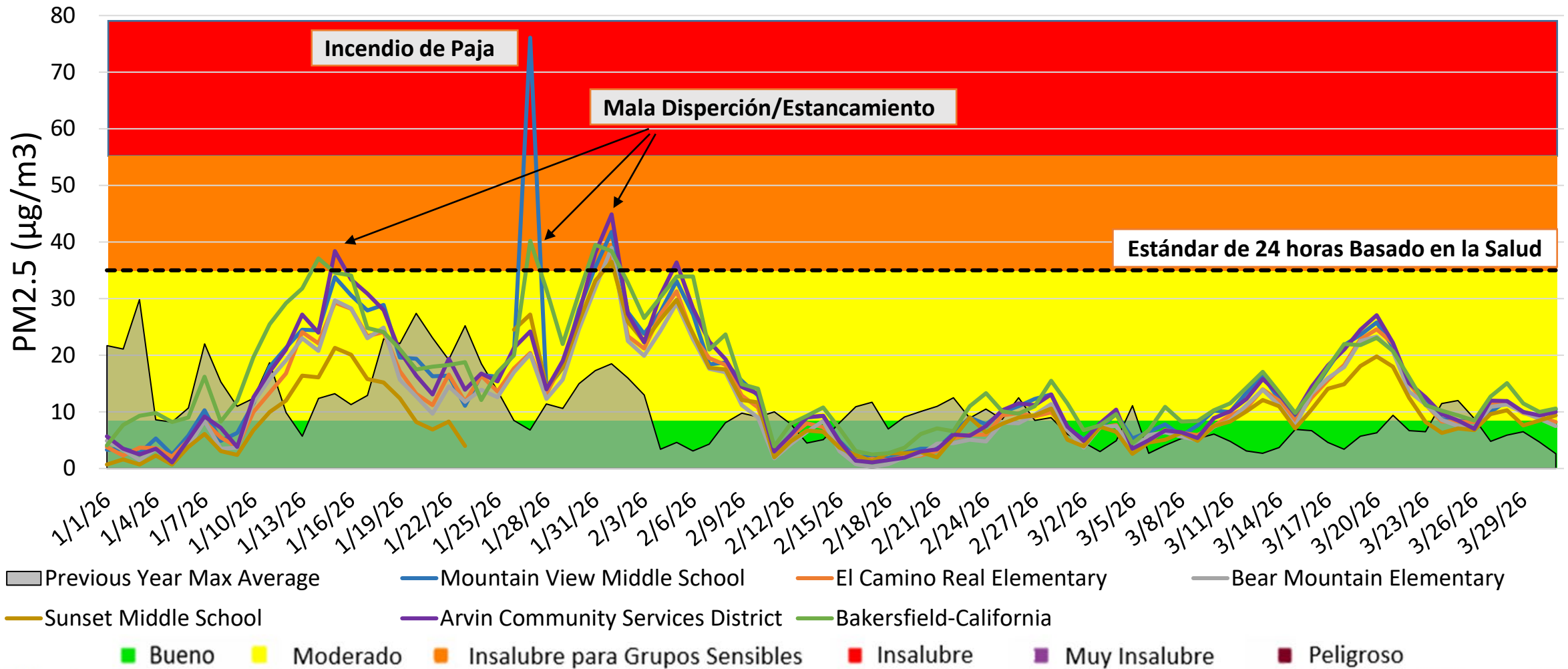
Comparación Mensual del Promedio de PM2.5

Los niveles de PM2.5 disminuyeron al salir de la temporada de invierno, como se esperaba



Promedios Diarios de PM2.5

Los incendios y el estancamiento contribuyeron a períodos de PM2.5 elevados



Comunicando Cambios en la Calidad del Aire

Hola Comités Directivos de Shafter y Arvin/Lamont,

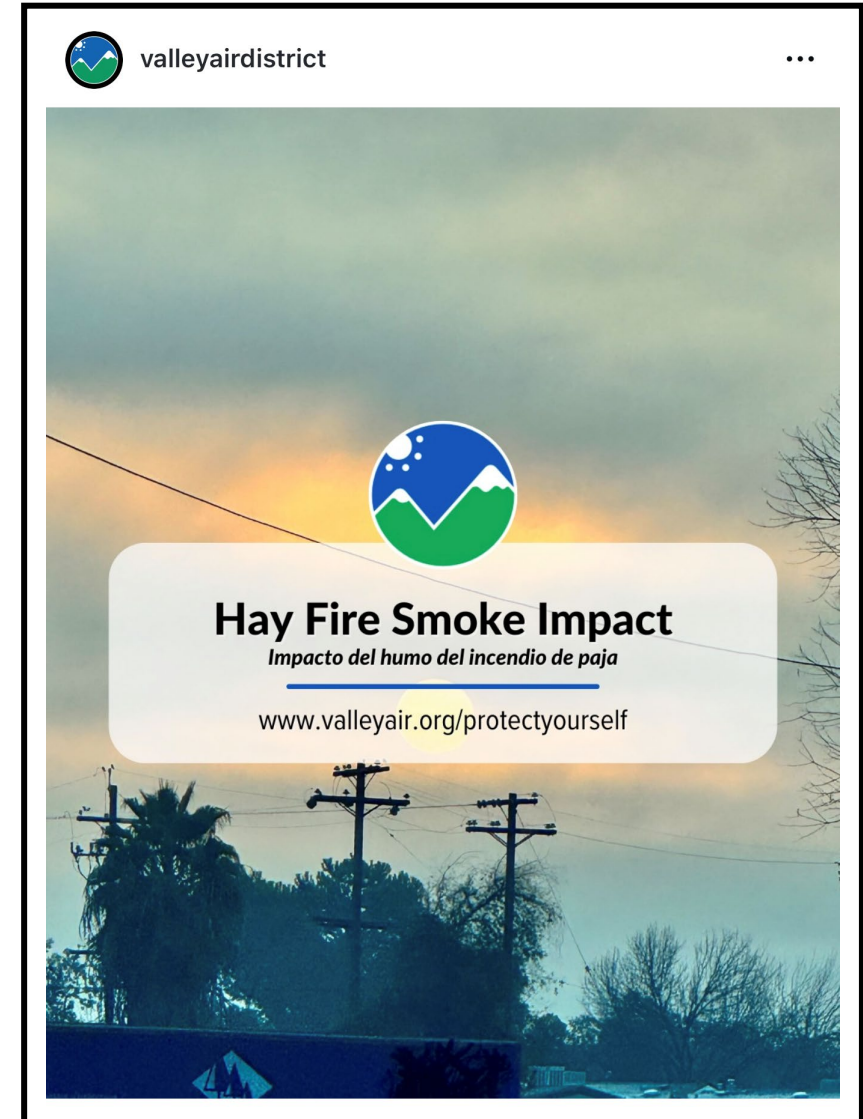
Un incendio de paja que continúa produciendo humo está generando impactos en la calidad del aire en las áreas de Bakersfield, Arvin y Lamont. Las condiciones de neblina pueden estar reteniendo el humo cerca del suelo. Si puede oler humo y ver ceniza, esto es una señal de que la calidad del aire no es saludable. Manténgase informado visitando valleyair.org/protectyourself.

Todos los sitios de monitoreo comunitario están operando y reportando datos horarios de la calidad del aire:

Shafter: <https://community.valleyair.org/selected-communities/shafter/community-air-monitoring/>

Arvin/Lamont: <https://community.valleyair.org/selected-communities/arvin-lamont/community-air-monitoring/>

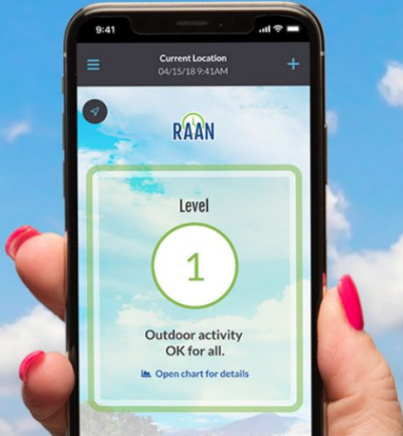
Si tiene alguna pregunta, comentario o sugerencia, puede comunicarse con El Distrito escribiendo a AB617@valleyair.org o llamando al [559-230-6000](tel:559-230-6000) y solicitando hablar con alguien del programa AB 617.





Obtén la aplicación Valley Air

Mantente al tanto de la calidad del aire en tus ubicaciones más importantes con Valley Air, la aplicación oficial del Distrito del Aire del Valle



559-230-6000

public.education@valleyair.org

valleyair.org/app

Cómo Presentar una Queja por Contaminación del Aire

Las quejas se pueden presentar en línea, por teléfono o usando la aplicación Valley Air en su teléfono inteligente

- Las denuncias se responden los 365 días del año
- Su información es confidencial
- Presentar una queja lo pondrá en contacto con un inspector de calidad del aire asignado a la queja

Tulare, parte del valle de Kern

 [\(800\) 926-5550](tel:(800)926-5550)

valleyair.org/complaints

¿Comentarios/Preguntas?