

Plataforma							
Contaminantes	Fuentes de Ejemplo	Remolque (x1)	Van (x1)	Sistema Compacto (x1)	PM2.5 Independiente (x3)	PM10 Independiente	Pesticidas
PM10	Polvo de carretera, operaciones de cosecha, combustión.					x	
PM2.5	Móvil, industria, residencial	x	x	x	x		
Negro de Carbón	Móvil, industria, residencial	x	x	x			
NO, NO2, NOx	Móvil, industria	x	x	x			
CO	Móvil	x	x	x			
Ozono	Regional, formado por VOC y NOx	x	x	x			
SO2, H2S	Industria	x	x	x			
VOC (BTEX)	Distribución y Comercialización de Gasolina	x	x	x			
VOC Auto GC/MS	Industria, móvil	x					
Tóxicos	Industria, móvil	x	x				
Meteorología		x	x	x			
Pesticidas	Agricultura						x

## Glosario

PM2.5	Partículas de 2.5 micrones o menos
Negro de Carbón	Principalmente de partículas de diesel
NO, NO2, NOx	Óxidos of Nitrógeno (precursor de PM2.5, Ozono)
CO	Monóxido de Carbono
Ozono	Regional, formado por VOC y NOx
SO2, H2S	Dióxido de Azufre, Sulfuro de Hidrógeno
VOC (BTEX)	Compuestos Orgánicos Volátiles (Benceno, Tolueno, Etileno, Xileno)
VOC Auto GC/MS	Otros Compuestos Orgánicos Volátiles no BTEX
Tóxicos	Muchos compuestos diferentes que pueden causar efectos dañinos a la salud
Meteorología	Velocidad del viento, dirección del viento, temperatura, humedad

## Sitio de monitoreo de aire actuales y planificados

Sitio de monitoreo	Contaminantes medidos
Shafter DMV	PM2.5 (tiempo-real), PM10 (tiempo-real), Ozono, NO/NO2/Nox
Grimmway Academy	PM2.5 (tiempo-real)
Sequoia Elementary	DPR/CARB Monitoreo de pesticidas
Sequoia Elementary (planificado)	Sistema compacto: PM2.5 (tiempo-real), Carbon negro BTEX, SO2, H2S, Ozone, NO/NO2/NOx,
Golden Oak Elementary (planificado)	PM2.5 (tiempo-real)

## Hoja de Trabajo del Diseño de la Red de Monitoreo del Aire de la Comunidad

Remolque de Tamaño-completo = seleccione las 2 zonas de monitoreo del aire principales como sus áreas de mayor prioridad

Sistema Compacto = seleccione las 5 zonas de monitoreo del aire principales como sus áreas de mayor prioridad

PM2.5 Independiente = seleccione 2 zonas de monitoreo del aire como sus áreas de mayor prioridad

Zona de Monitoreo del Aire de la Comunidad	Prioridad de Remolque de Tamaño-Completo	Sistema Compacto (seleccione 5)	PM2.5 Independiente (seleccione 2)	Pesticidas	Other
A					
B					
C					
D					
E					
F					
G					
H					
I					
J					
K					
L					
M					
N					
O					



Sequoia Elementary: Air Pointer  
DPR Pesticide Monitoring

DMV: PM2.5  
DMV: ARB AMS

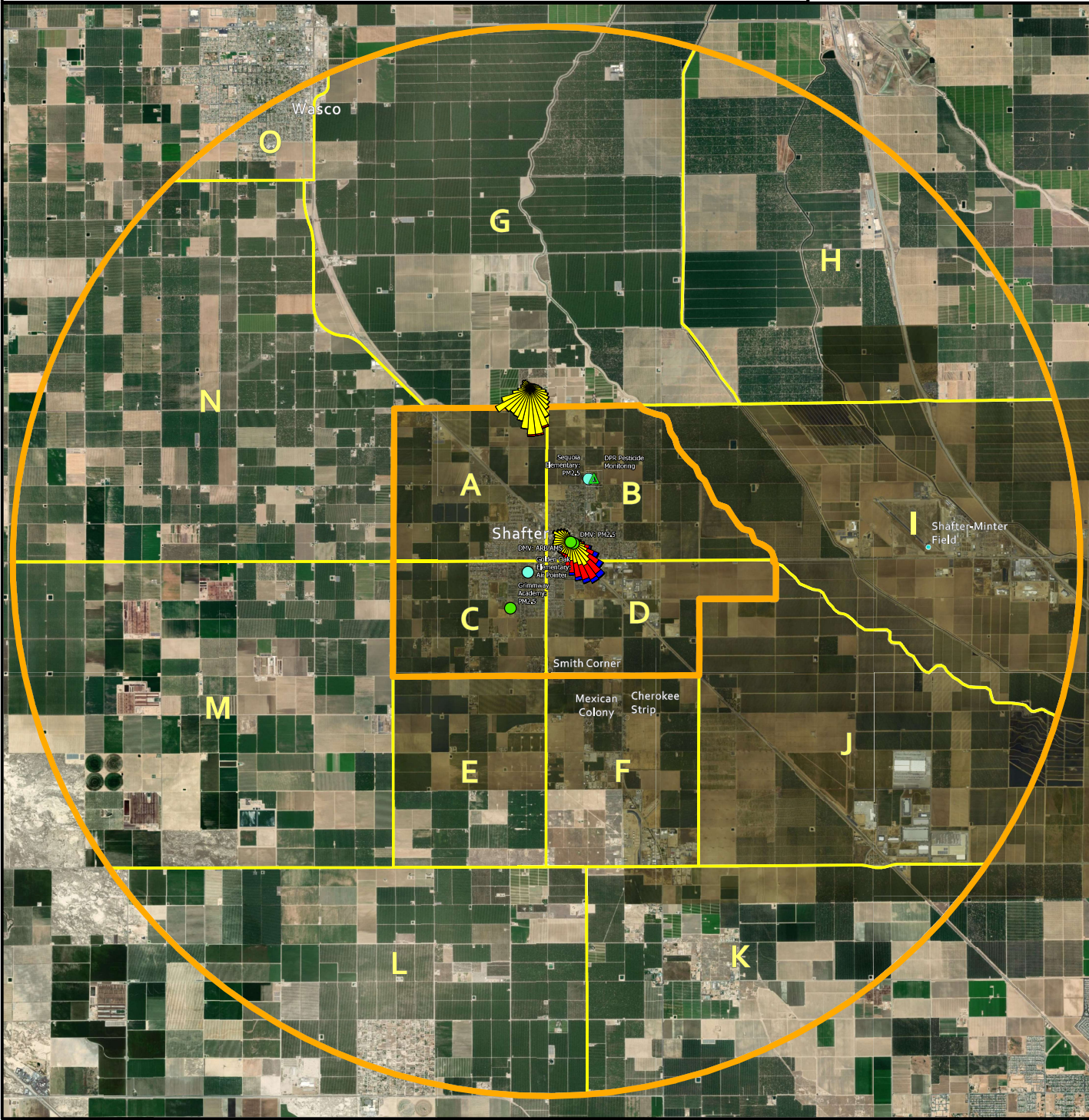
Golden Oak Elementary: PM2.5

Grimmway Academy: PM2.5



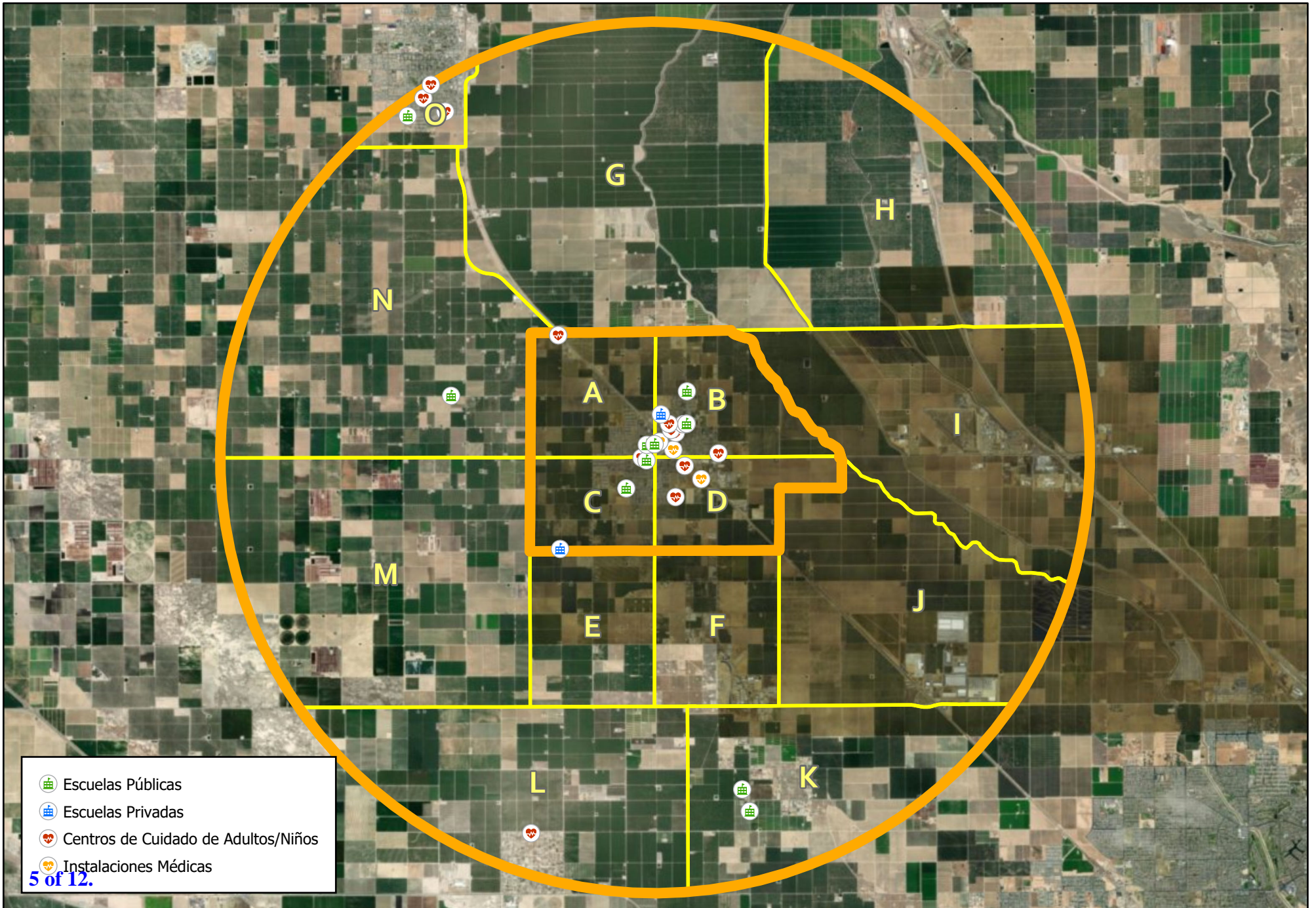
# Shafter Community

- Shafter Community
- Shafter Community Zones
- Existing Monitoring
- Planned Monitoring
- DPR Monitoring





# Receptores Sensibles

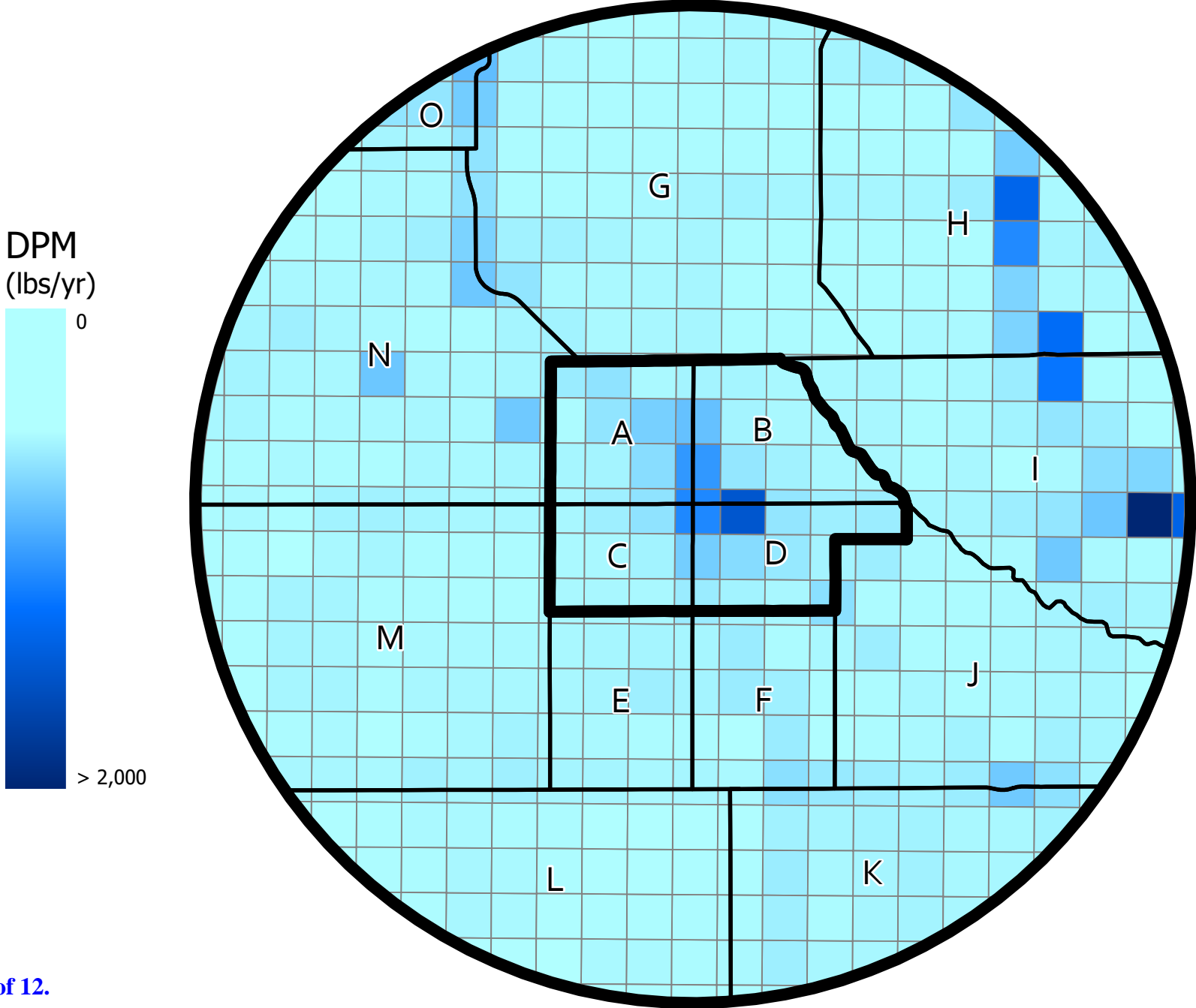


- Escuelas Públicas
- Escuelas Privadas
- Centros de Cuidado de Adultos/Niños
- Instalaciones Médicas



# DPM Emissions

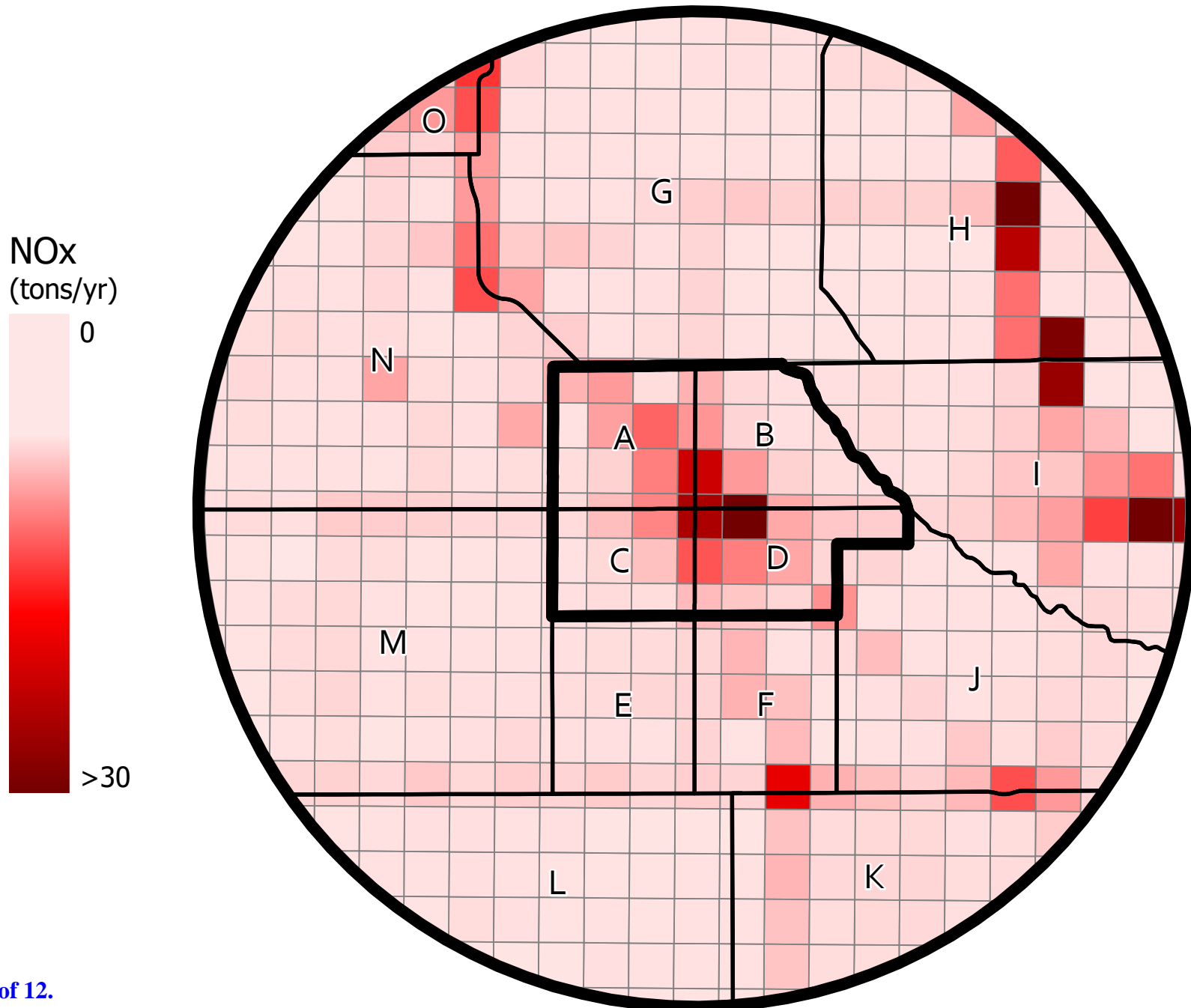
*Emissiones de DPM*





# NOx Emissions

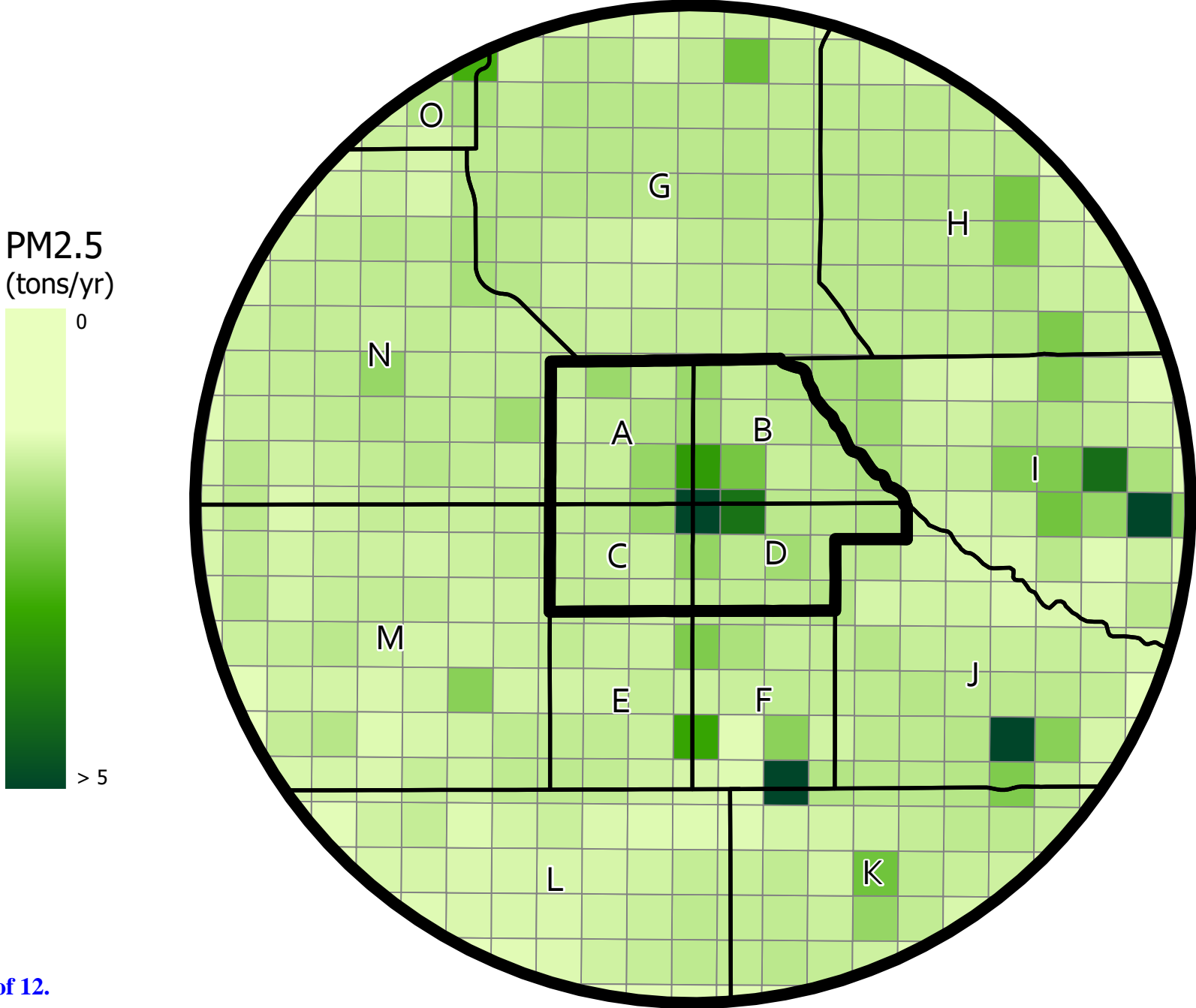
*Emissiones de NOx*





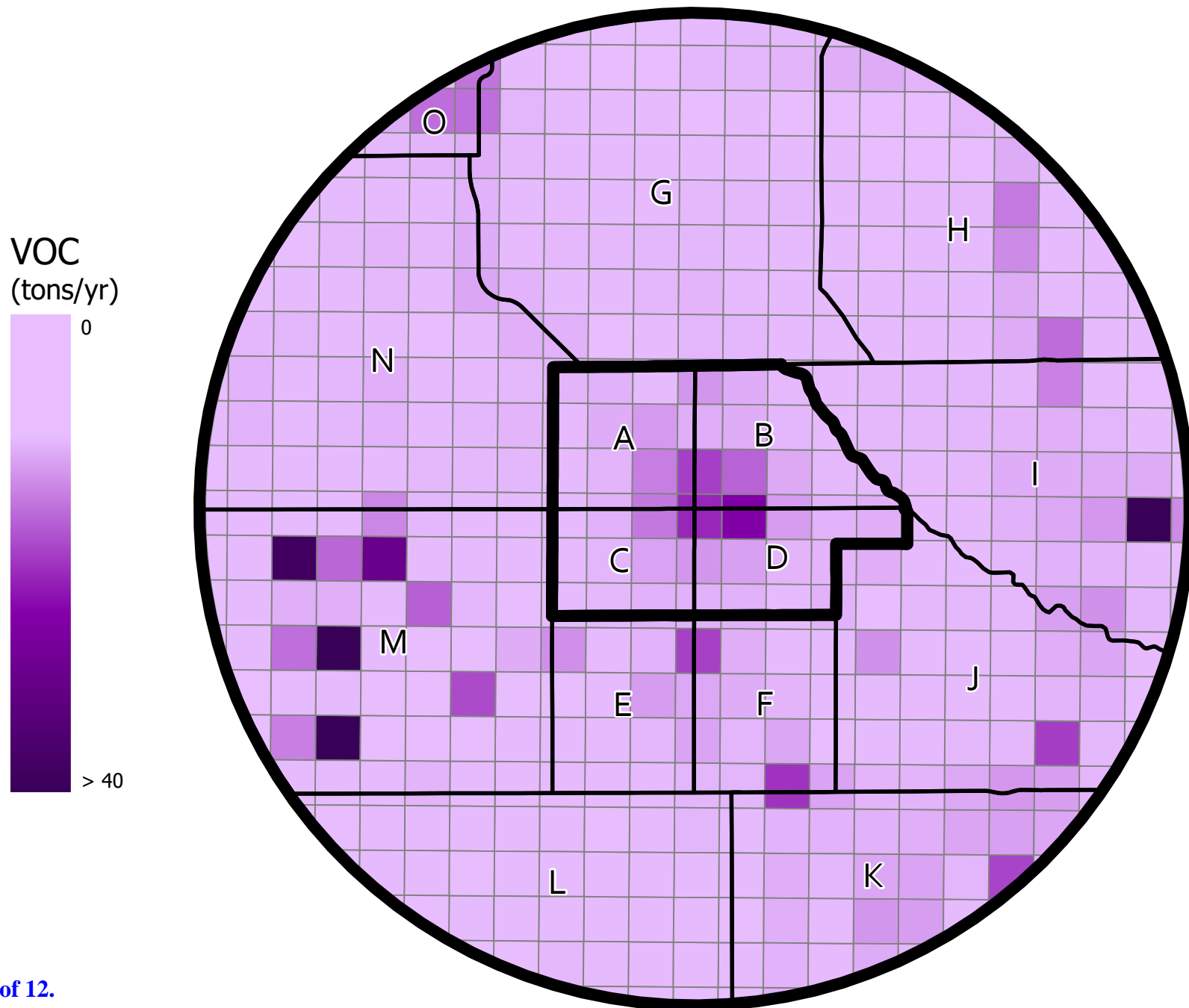
# PM2.5 Emissions

*Emissiones de PM2.5*



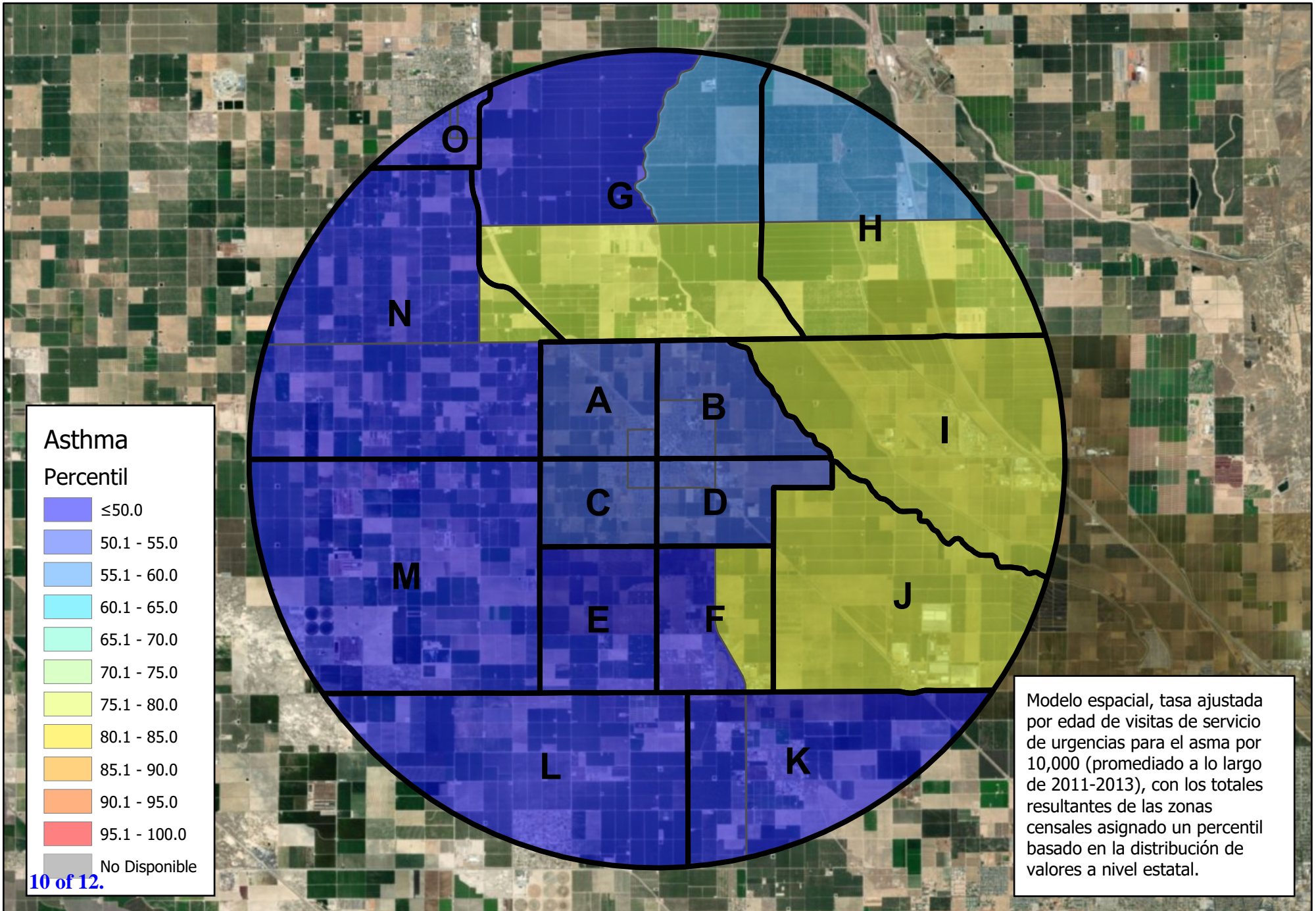
# VOC Emissions

*Emissiones de VOC*



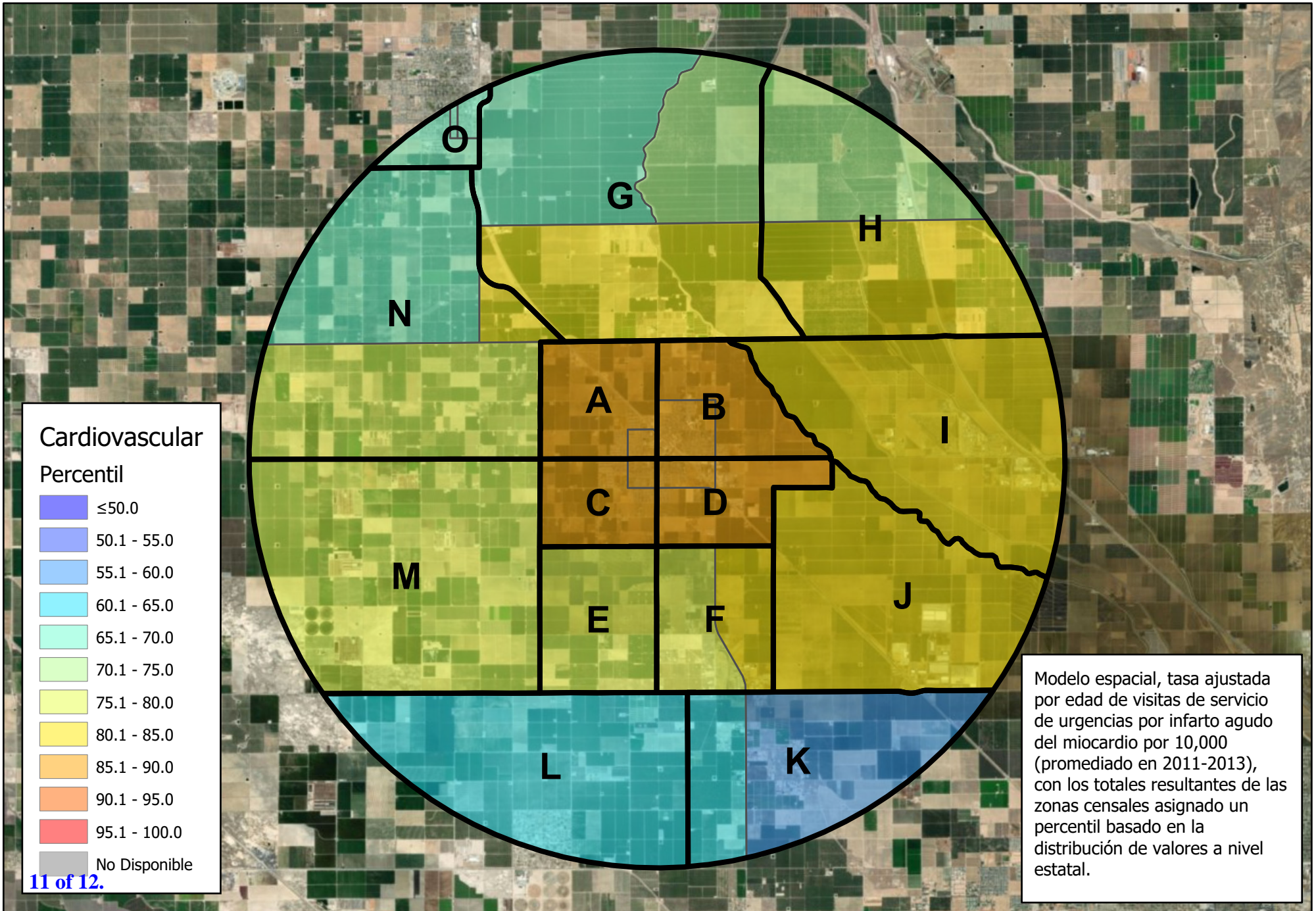


# CalEnviroScreen 3.0 - Percentil de Asma





# CalEnviroScreen 3.0 - Percentil Cardiovascular





# CalEnviroScreen 3.0 - Percentil de Baja Tasa de Natalidad

