

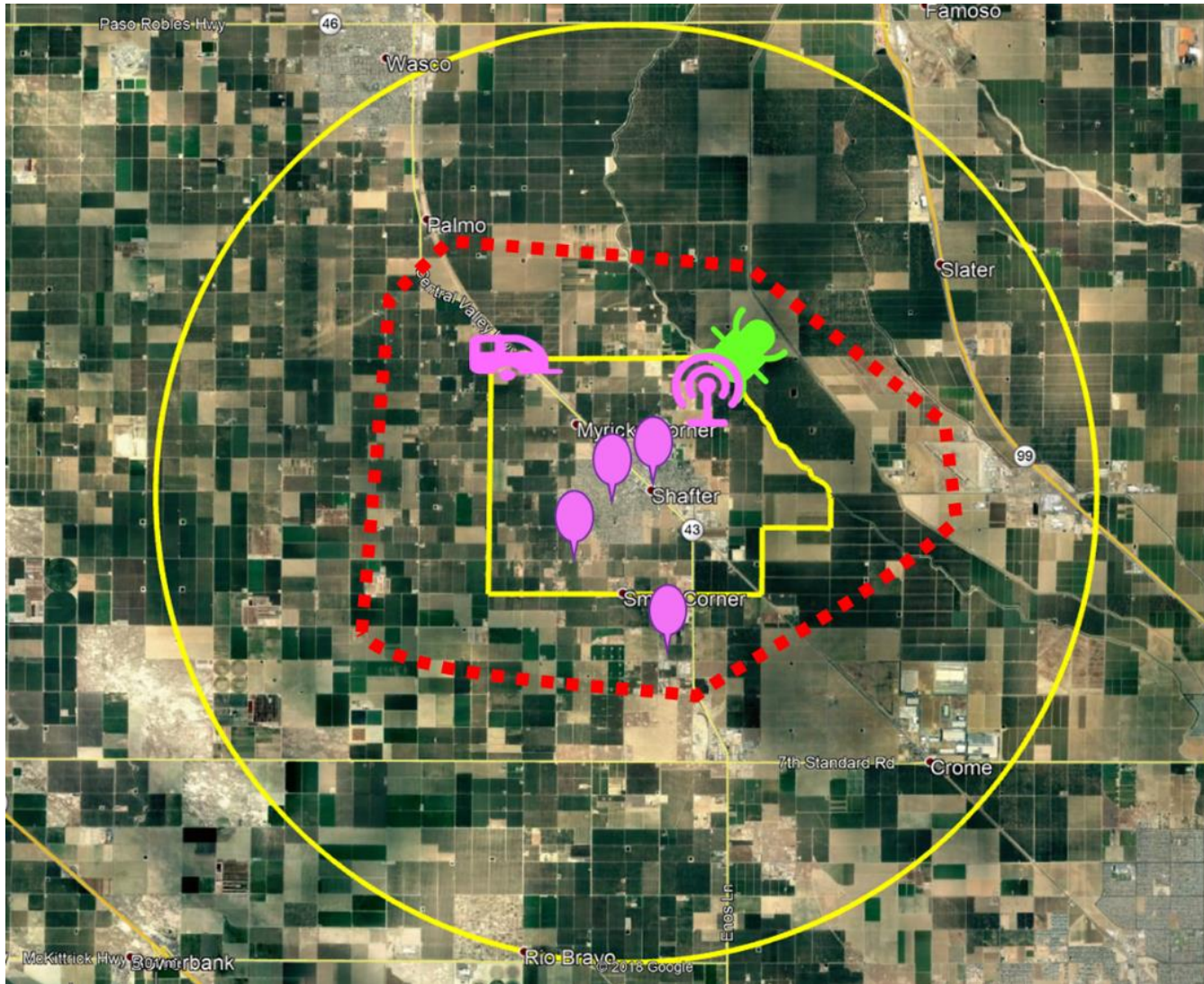
Actualización de Monitoreo del Aire de la Comunidad AB 617 de Shafter

Reunión del Comité Directivo Comunitario
1 de junio de 2020

Monitoreo Continuo del Aire Comunitario

- El Distrito continúa realizando monitoreo de aire localizado en la comunidad de Shafter
- Trabajando para desplegar plataformas de monitoreo de aire adicionales en toda la comunidad, de acuerdo con el diseño de red recomendado por el Comité Directivo de la Comunidad
 - Debido al largo proceso administrativo en el despliegue de equipos adicionales en las escuelas, investigando ubicaciones alternativas cercanas
- Camioneta de monitoreo de aire se esta usando activamente para monitorear regularmente los contaminantes en áreas de interés de la comunidad y cerca de las ubicaciones recomendadas para el diseño de la red
- Pruebas intensivas de especiación de PM_{2.5} y VOC y análisis de laboratorio se han llevado a cabo desde los fines de 2019

Diseño del Sistema de Monitoreo del Aire Comunitario



Monitoreo de Pesticidas de DPR



PM2.5 Independiente



Sistema Compacto de Monitoreo del Aire



Remolque



Camioneta de Monitoreo Móvil

- Conducir en horario regular a través de todo el límite durante todo el año
- Responder a las preocupaciones de la comunidad
- Ruta de enfoque recomendada

Plataformas de Monitoreo del Aire Comunitario



Plataformas de Monitoreo del Aire Comunitario *(cont.)*



Plataformas de Monitoreo del Aire Comunitario *(cont.)*



Sitios en Línea en Shafter

PM2.5 en Tiempo Real

- PM2.5 en DMV de Shafter (Medidas de PM10 hasta diciembre de 2019)
- PM2.5 en Grimmway Academy

Especiación de VOC y PM2.5

- DMV de Shafter
- Las medidas continuarán aquí hasta que el remolque del Farm Labor Center esté en su lugar

Camioneta de Monitoreo del Aire Móvil

- Medidas regulares en áreas de interés designadas por la comunidad y en ubicaciones seleccionadas por la comunidad

Sitios Pendientes en Shafter

PM2.5 en Tiempo Real

- **Golden Oak Elementary:**
Esperando en el Distrito Escolar de Richland, trabajando en ubicaciones alternativas

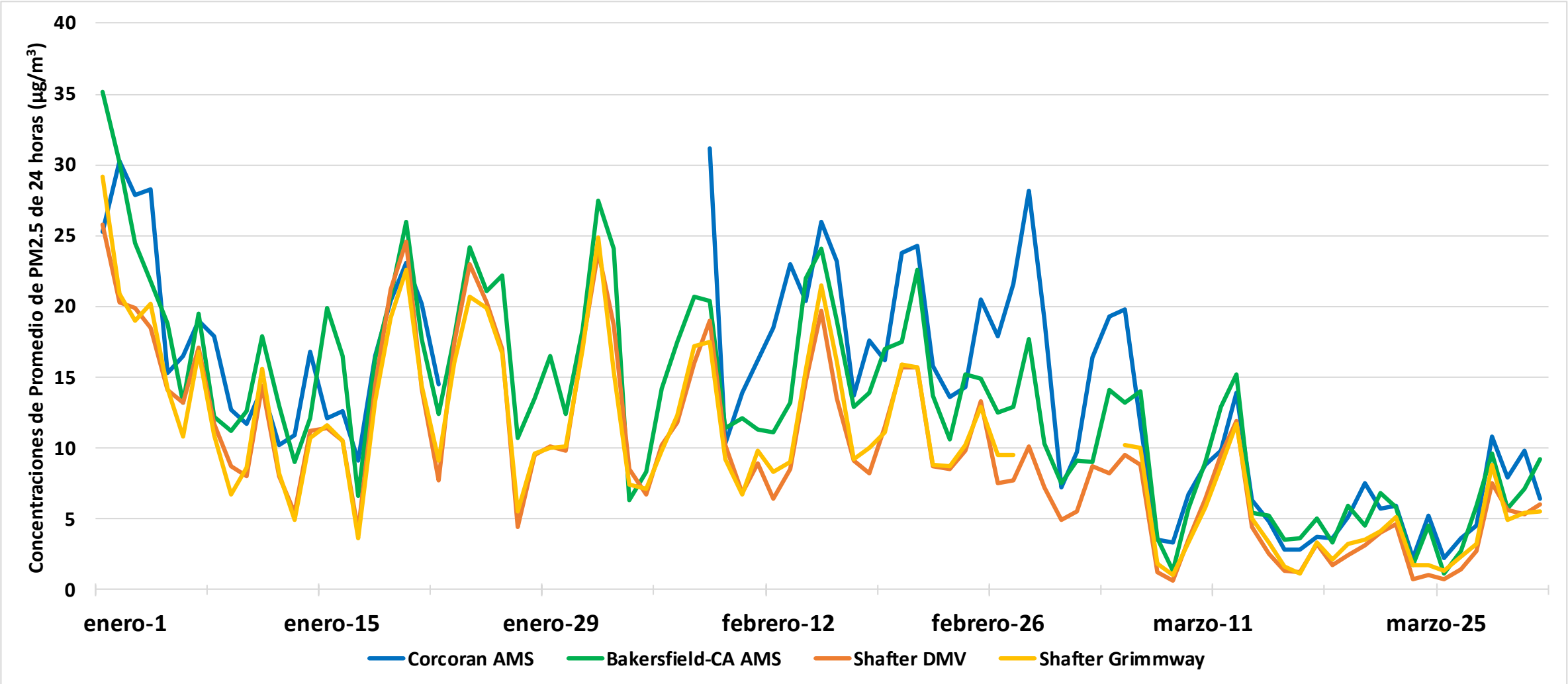
Sistema Compacto de Monitoreo del Aire Multi-Contaminante

- **Sequoia Elementary School:**
Esperando en el Distrito Escolar de Richland, trabajando en ubicaciones alternativas

Remolque de Monitoreo del Aire

- **Farm Labor Center:**
Esperando a la Autoridad de Vivienda de Kern, trabajando en ubicaciones alternativas

Comparación del Promedio Diario de Datos de PM2.5 1 de enero de 2020 - 31 de marzo de 2020



Comparación de Promedio de PM 2.5

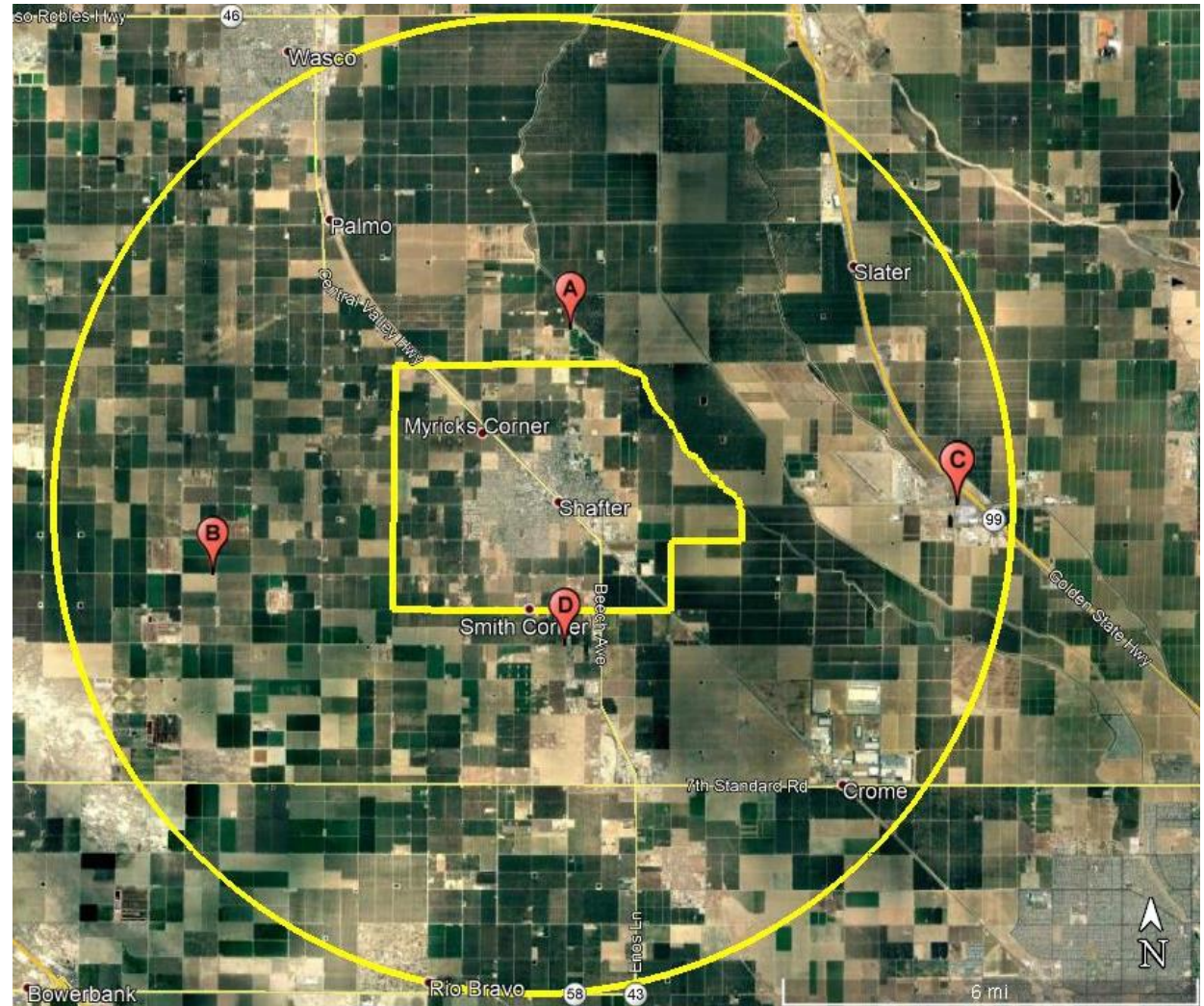
1 de enero - 31 de marzo de 2020

Sitio	Concentración de Promedio de PM2.5 ($\mu\text{g}/\text{m}^3$)
Shafter-DMV	10.0
Shafter-Grimmway	10.3
Bakersfield-California*	13.3
Corcoran*	13.9

*Sitios de monitoreo de aire PM2.5 más cercanos a Shafter

Actividades de Camioneta de Monitoreo del Aire Móvil

- Sitio A: Sitio de North Shafter entre operaciones agrícolas
- Sitio B: Centrado entre las operaciones lácteas
- Sitio C: Aeropuerto y área industrial
- Sitio D: Mexican Colony

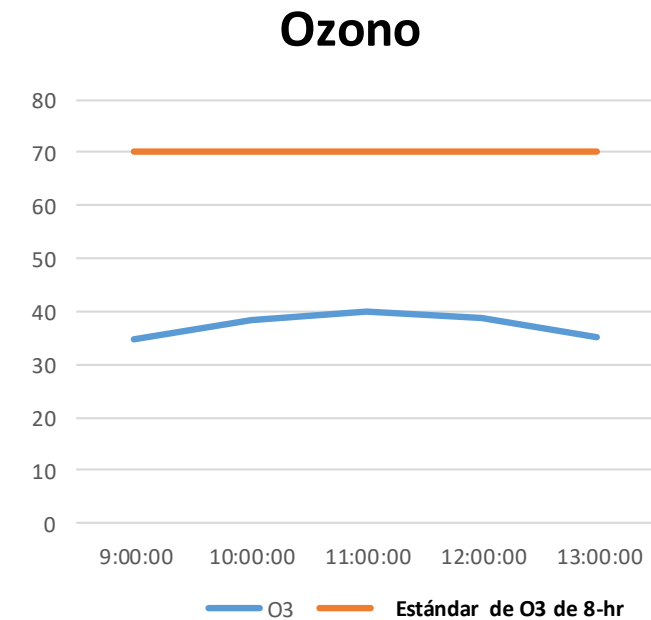
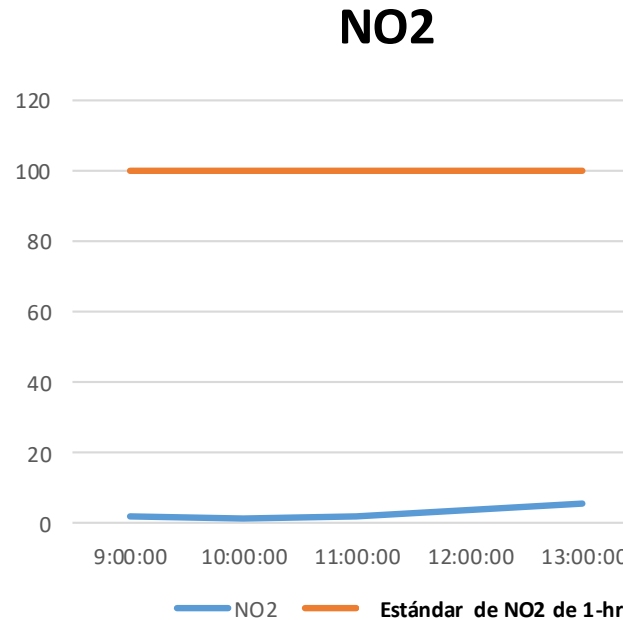
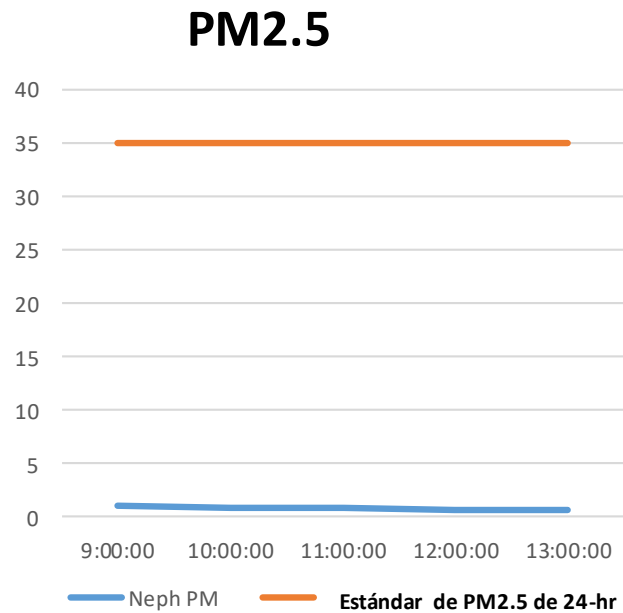


Actividades de Camioneta de Monitoreo del Aire Móvil (cont)

- Medidas de corto plazo tomadas en múltiples ubicaciones en varios días en enero de 2020
- Las concentraciones de contaminantes medidas para todas las ubicaciones estuvieron por debajo de los estándares federales durante este período:
 - PM2.5 no excedió 14.5 $\mu\text{g}/\text{m}^3$, debajo del estándar federal PM2.5 de 24-hr de 35 $\mu\text{g}/\text{m}^3$
 - Ozono no excedió 35 ppb, debajo del estándar federal de ozono de 8-hr de 70 ppb
 - CO no excedió 0.3 ppm, debajo del estándar federal de CO de 1-hr CO de 35 ppmv
 - NO2 no excedió 29.6 ppb, debajo del estándar federal de NO2 de 1-hr de 100 ppb
 - SO2 no excedió 1.9 ppb, debajo del estándar federal de SO2 de 1-hr SO2 de 75 ppb
 - Los analizadores de VOC no detectaron emisiones mensurables de benceno, tolueno, etilbenceno o xileno (BTEX) en ubicaciones seleccionadas durante este período de monitoreo
 - BTEX es un buen indicador de las concentraciones de VOC en su totalidad

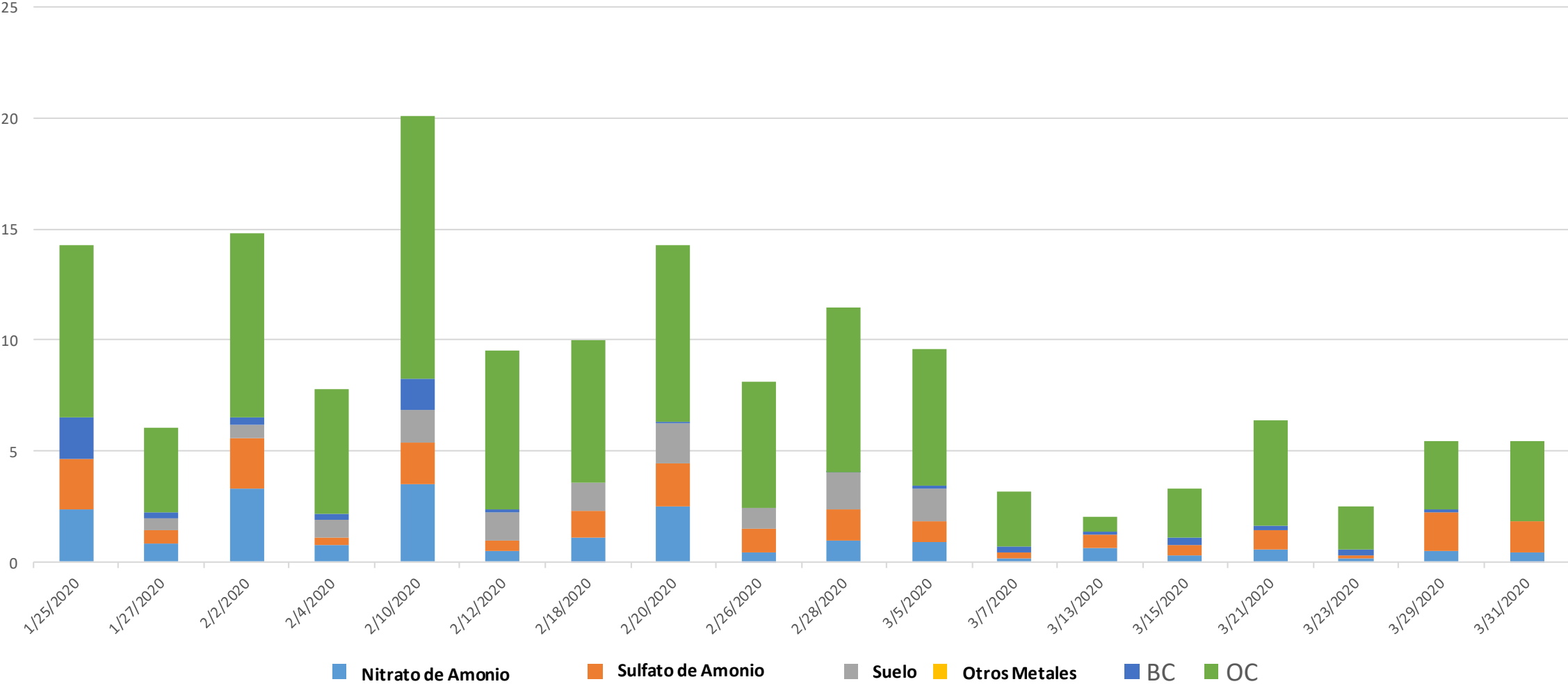
Actividades de Camioneta de Monitoreo del Aire Móvil (cont)

- Medidas de varias horas tomadas en ubicaciones individuales en marzo de 2020
 - Los datos recopilados permitieron una mejor comparación con los estándares federales de calidad del aire
 - Distrito enfocando estos esfuerzos en áreas identificadas en el Plan Comunitario de Monitoreo del Aire
- Ejemplo: medidas del 25 de marzo cerca de la Mexican Colony



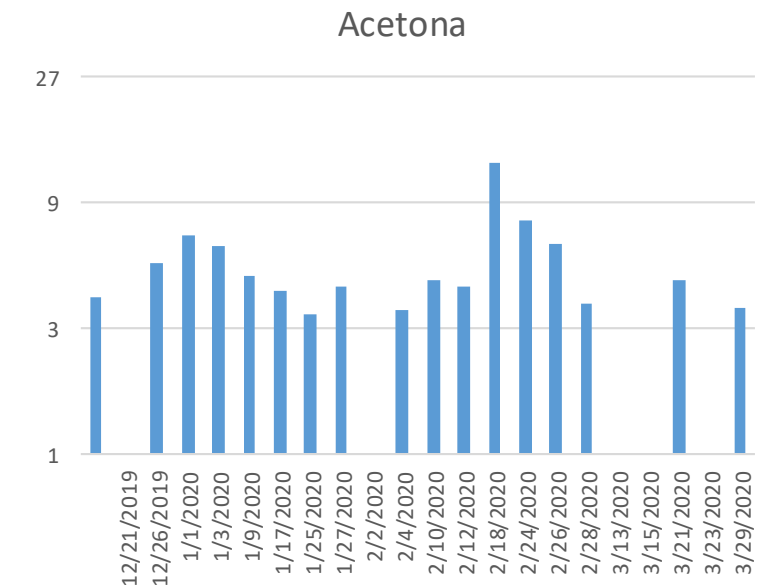
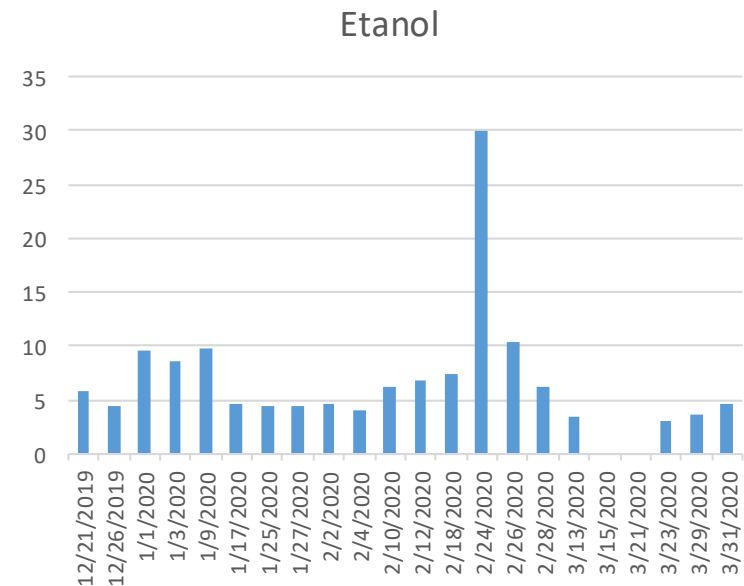
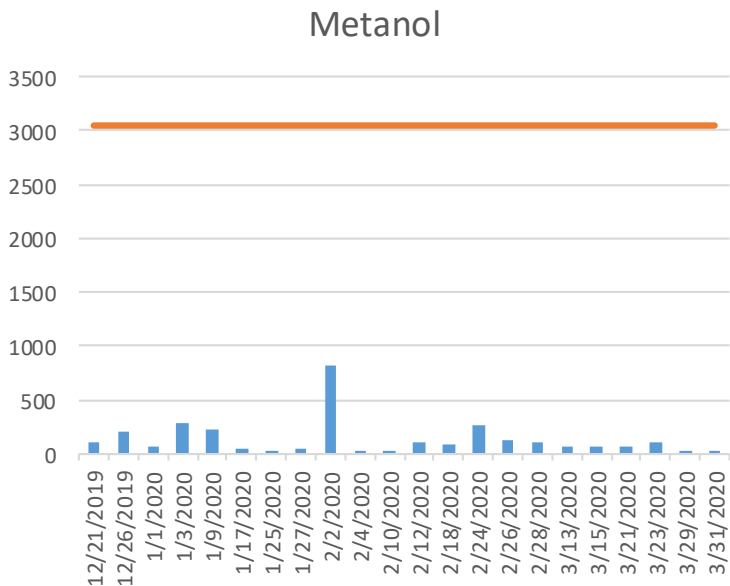
Análisis de Especiación de PM2.5

Sitio de DMV de Shafter (enero 2020 – marzo 2020)

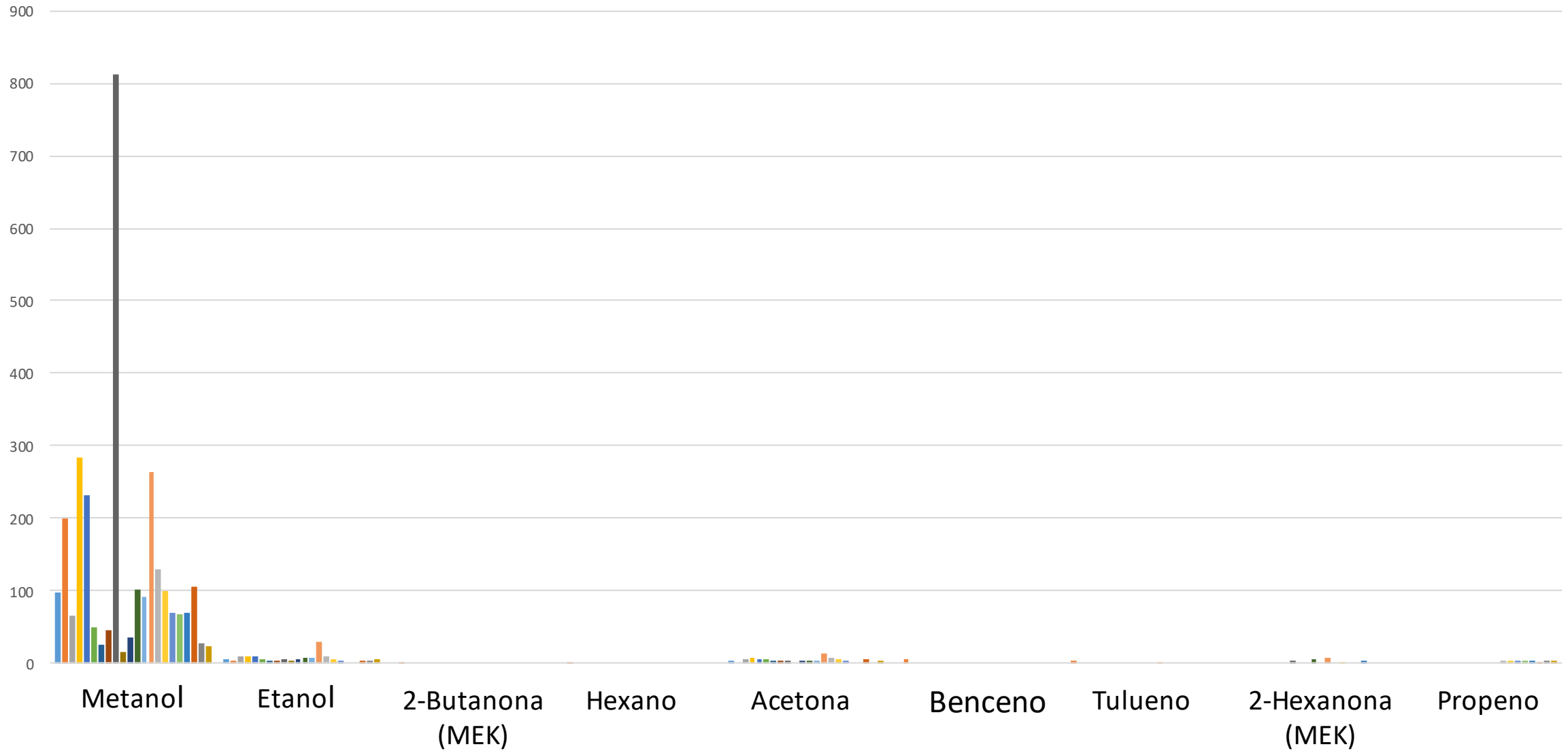


Análisis de Especiación de VOC

- Las medidas de VOC y el análisis de laboratorio de especiación se han llevado a cabo en el sitio de DMV de Shafter desde diciembre 2019
- El análisis de laboratorio aísla las concentraciones de 68 especies de VOC
 - Los resultados muestran trazas o no detecciones de la mayoría de las especies de VOC
 - Enfocando resultados sobre qué especies fueron detectadas en análisis de laboratorio



Especies de VOC Detectadas



Disponibilidad de Datos Recopilados de la Calidad del Aire de la Comunidad

- Datos de monitoreo de aire comunitario en tiempo real disponibles en la página web del Distrito AB 617 en:
<http://community.valleyair.org/community-air-monitoring>
- El portal de datos de calidad del aire de todo el estado de CARB (AQview) muestra y proporciona datos de monitoreo del aire comunitario de las comunidades AB 617
 - Sitio web de AQview ubicado en: <https://ww2.arb.ca.gov/es/community-air-quality-portal>
 - Los datos de calidad del aire de las comunidades AB 617 del Valle ahora están disponibles en este sitio web
 - Los datos mensuales continuarán disponibles a medida que continúe la campaña de monitoreo del aire
 - Desarrollo continuo, nuevas características se agregarán

Desarrollo y Disponibilidad de Reportes Continuos

- Distrito en el proceso de entregar un informe trimestral completo que resume los datos de monitoreo del aire recopilados
 - Los informes trimestrales se publicarán en la página web del Distrito AB 617
- Los informes detallados del análisis de especiación de PM2.5 y VOC de laboratorio también se publicarán en la página web del Distrito AB 617
- El informe que resume los datos recopilados de monitoreo del aire desde febrero de 2019 hasta marzo de 2020 estará disponible en :
<http://community.valleyair.org/selected-communities/shafter/air-monitoring/>

Comentarios/¿Preguntas?