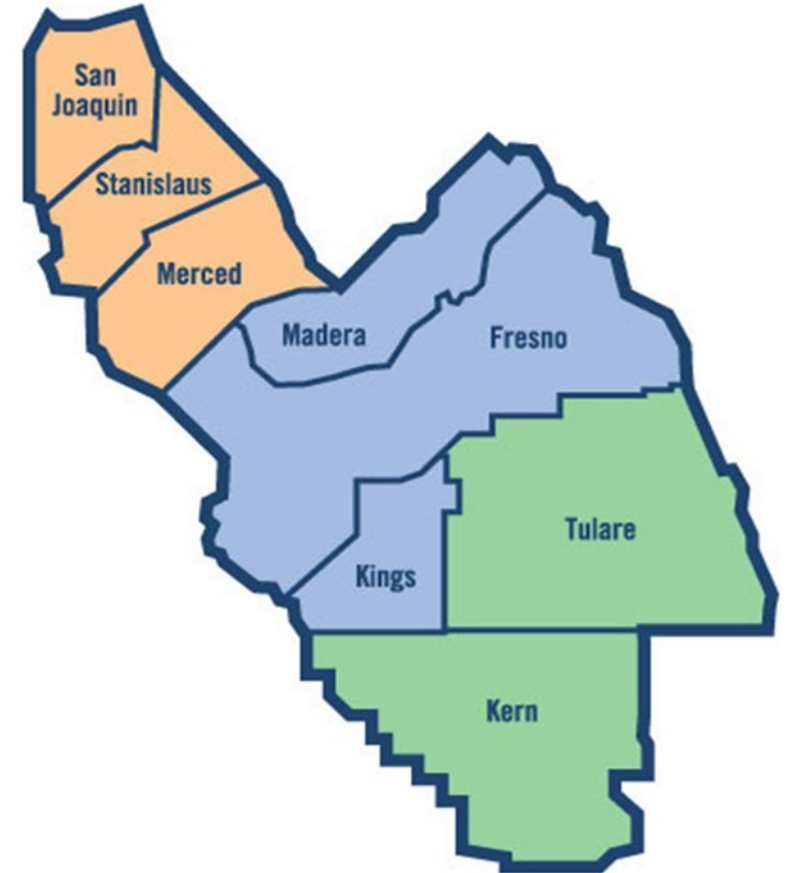


Resumen de la Calidad del Aire, Fuentes de Contaminación, y Monitoreo del Aire

Reunión del Comité Directivo Comunitario de Arvin/Lamont
25 de agosto de 2021

Distrito de Control de la Contaminación del Aire del Valle de San Joaquín

- Responsable de la calidad del aire en 8 condados
- Mesa Directiva de 15 miembros
- Regula fuentes estacionarias
- Provee subvenciones
- Responsable de lograr los mandatos de la EPA y CARB para mejorar la salud pública



Fuentes de Contaminación

- Las emisiones vienen de una variedad de fuentes en el Valle, todos contribuyen a la contaminación del aire regional



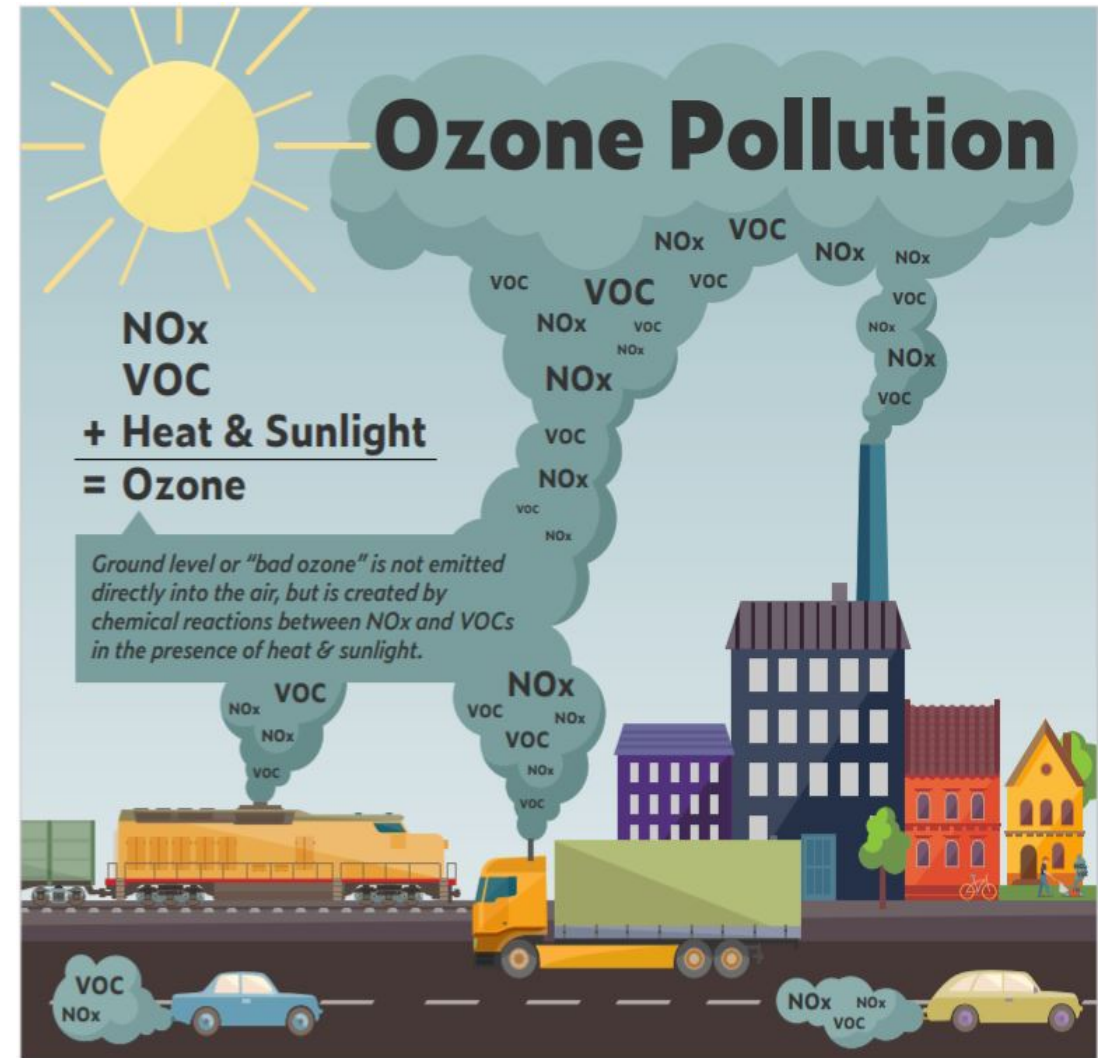
Tipos de Contaminación

Ozono

- ‘Smog’ es el componente principal en el verano
- Ozono formado de los químicos en la presencia de la luz del sol y calor
- Hecho de óxidos de nitrógeno (NOx) y compuestos orgánicos volátiles (VOCs)

NOx en Arvin/Lamont de:

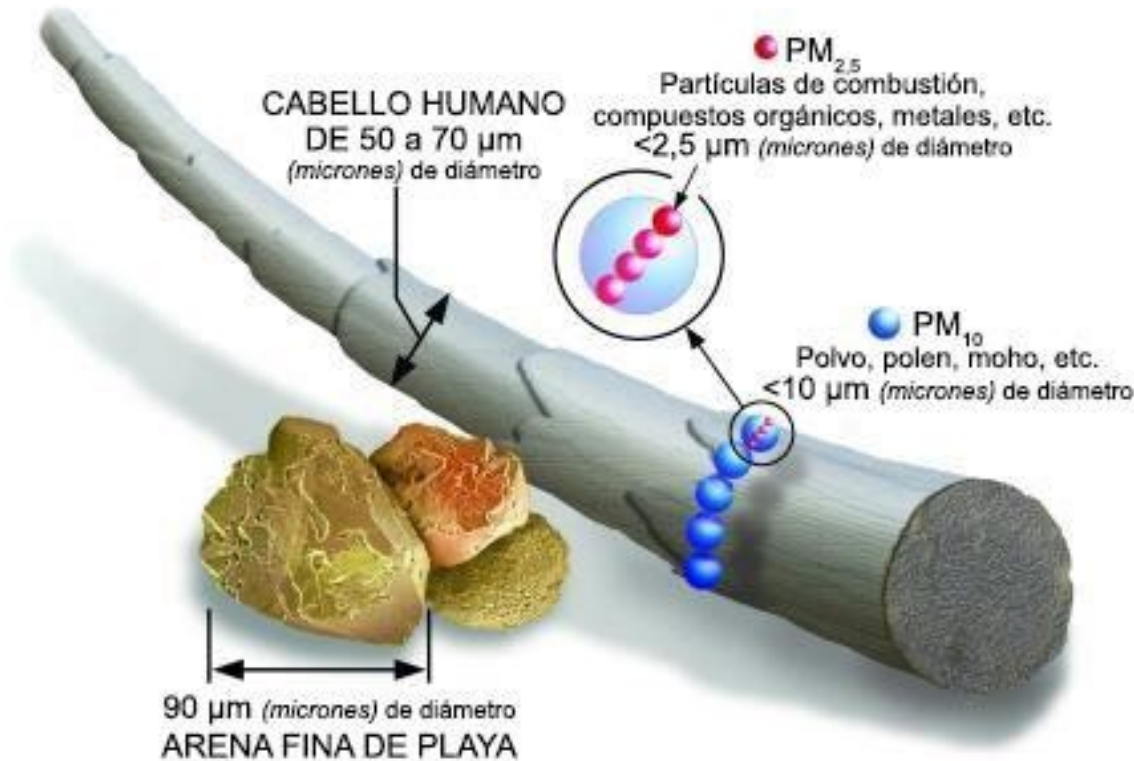
- Vehículos más del 80% por ciento de NOx
 - Camionetas, otros vehículos de carretera
 - Vehículos todo terreno de servicio pesado
- Procesos industriales



Tipos de Contaminación

Material Particulado

- Puede ser emitido directamente en la atmosfera
- Puede formarse como partículas secundarias en la atmosfera cuando los precursores son reactivos en la presencia de la luz del sol
- Dos tipos de PM:
 - Directo (**ejemplo:** humo)
 - Formado en la atmosfera (**ejemplo:** NOx de las emisiones de fuentes móviles)
- Dos tamaños regulados y controlados
 - PM2.5
 - PM10



Varios Tipos de Fuentes Contribuyen a las Emisiones en Arvin/Lamont

Fuentes Móviles de Carretera – Regulado por Agencias Estatales y Federales

- Tráfico de camiones de servicio pesado, carreteras principales (Carreteras: 184 y 223)

Fuentes Móviles Fuera de Carretera – Regulado por Agencias Estatales y Federales

- Equipo agrícola y de construcción

Fuentes Estacionarias – Regulado por el Distrito

- Operaciones de petróleo y gas, estaciones de gas, operaciones de tratamiento de residuos, etc.

Fuentes de Área – Regulado por Varias Agencias

- Polvo en las carreteras, humo de chimeneas, emisiones de la cocina

Pesticidas – Regulado por el Departamento de Pesticidas de California

PM2.5 y PM10

PM2.5:

- Material Particulado 2.5 micrones y más pequeños
- Emisiones de la quema y combustión
- Más peligroso para la salud porque las pequeñas partículas pueden entrar profundamente en los pulmones

PM10:

- Material Particulado 10 micrones y más pequeños
- Típicamente del polvo
- Menos peligroso que PM2.5

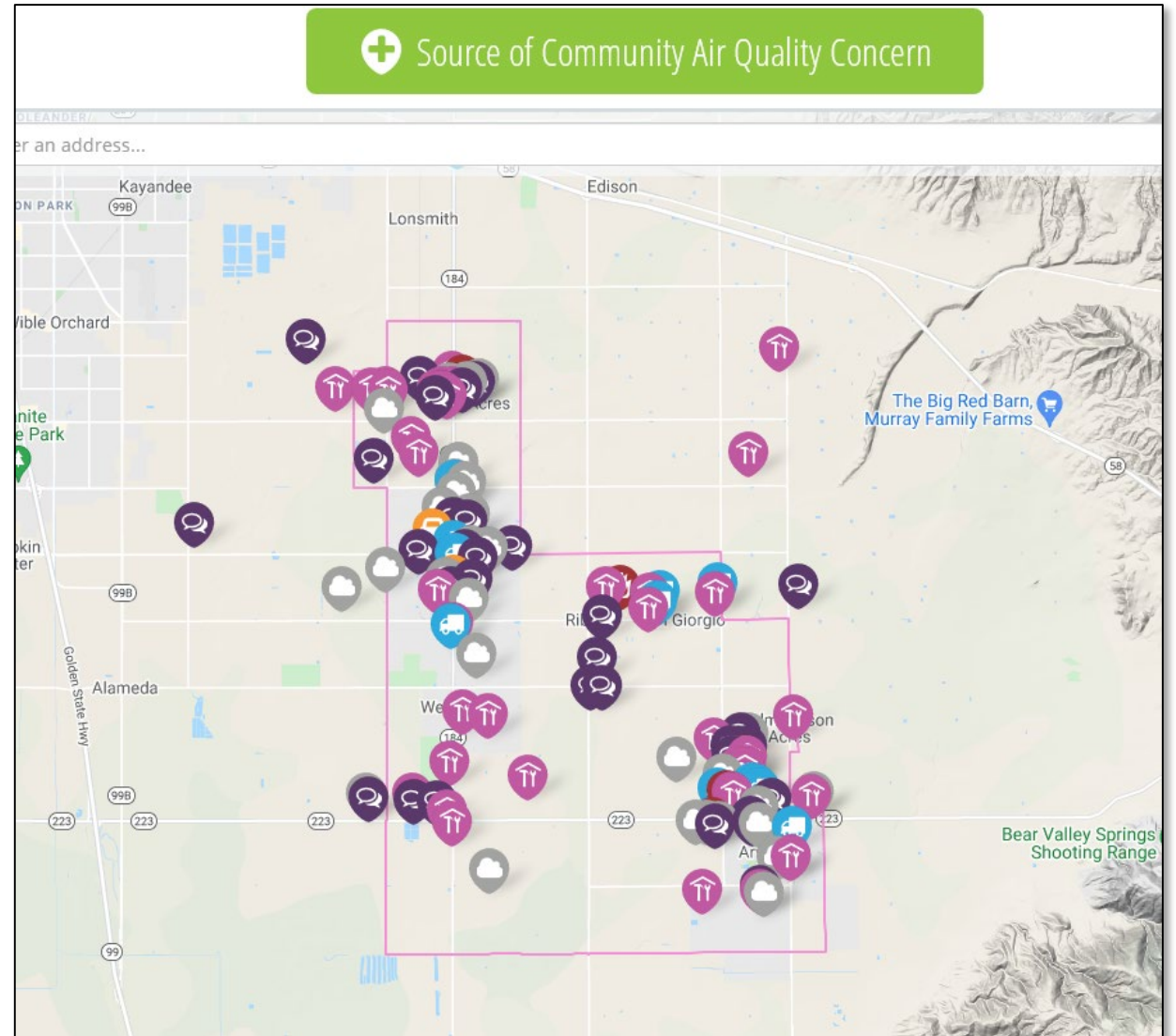
NOx en Arvin/Lamont de:

- Vehículos más del 80% por ciento de NOx
 - Camionetas, otros vehículos de carretera
 - Vehículos todo terreno de servicio pesado
- Procesos Industriales



Inventario de Emisiones de Arvin/Lamont

- “El Inventario de Emisiones” es una contabilidad de las emisiones de todos los recursos en la comunidad
 - Las próximas reuniones del Comité se enfocaran en revisar las emisiones de las comunidad de Arvin/Lamont
- Entendiendo las fuentes de emisiones, además de los puntos de preocupación de la comunidad, impulsará el desarrollo del CERP



Controlando la Contaminación del Aire

- El Distrito y el estado han trabajado en mejorar la salud pública al reducir los contaminantes principales responsables por la mala calidad del aire: NOx y PM2.5
 - **NOx**: contaminante principal que afecta la formación de PM2.5 y Ozono
 - **PM2.5 Directo**: especialmente PM de diésel tóxico de vehículos y otras combustiones de diésel, un contaminante de preocupación primaria de salud
- Reglas, regulaciones, acciones de cumplimiento, alcance y educación, y subvenciones e incentivos son todos parte del set de herramientas para controlar y limitar la exposición a la contaminación del aire
- El monitorear y entender la calidad del aire ayuda al Distrito y a la comunidad a rastrear el progreso y proteger la salud

Reglas y Regulaciones

- Negocios, fuentes industriales, residentes y municipalidades deben cumplir con las regulaciones de la calidad del aire
 - El Distrito ha adoptado y emendado más de 650 reglas y regulaciones de fuentes estacionarias
 - CARB y EPA responsable de las reglas y regulaciones para las fuentes móviles y de área
- Cumplimiento de las reglas de la calidad del aire es un elemento crítico de mejorar la calidad del aire y proteger la salud pública

9,000

**INSPECCIONES EN
INSTALACIONES
PERMITIDAS
POR AÑO**

RESPONDE A

3,000

**QUEJAS
POR AÑO**

Oportunidades para Residentes

- Programa de subvenciones para equipo de césped y jardín
- Subvenciones para vehículo de pasajero (reparar, reemplazar, reembolso)
- Programa de reemplazo de chimenea o estufa de leña



Oportunidades para Reducir Emisiones de Operaciones Agrícolas

- Programa de reemplazo de tractor
- Programa de reemplazo de cosechadora de nueces de bajo polvo
- Programas de alternativas a la quema agrícola
- Programa de reemplazo de pompa agrícola



Oportunidades para Reducir Emisiones de Negocios y Agencias Públicas

- Programa de reemplazo de camiones
- Programa de reemplazo de equipo de jardinería comercial
- Carga de vehículos eléctricos



San Joaquin Valley
AIR POLLUTION CONTROL DISTRICT

Obtenga hasta **\$25k** para
**EQUIPOS DE JARDÍN
DE BATERÍA
PARA USO COMERCIAL**

valleyair.org/CommercialCGYM | (559) 230-5800

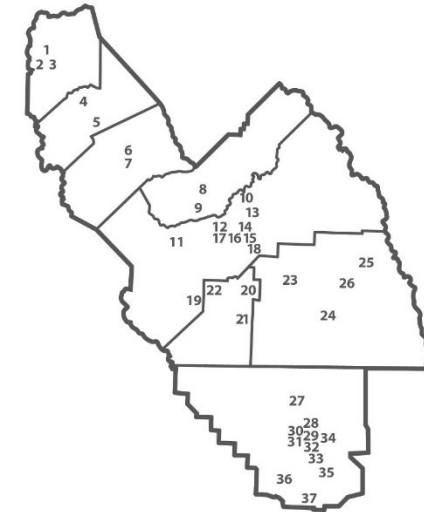
¿Quién puede aplicar?
Proveedores de cuidado de jardín en Valle de San Joaquín, como agencias públicas y entidades privadas

A person wearing a safety vest and a hard hat is using a battery-powered trimmer on a lawn. The background shows a residential area with houses and trees.

valleyair.org/grants

Red de Monitoreo del Aire del Distrito

- El Distrito invierte recursos significantes y esfuerzos operando y manteniendo la red extensiva de monitoreo del aire
 - Numerosos sitios a través del Valle midiendo varios contaminantes, ofreciendo información oportuna al público
 - Siguiendo pautas federales estrictas para mantenimiento programado regularmente, calibraciones, y certificaciones
 - Auditorias independientes regulares por CARB y EPA
 - Capacitación extensiva para el personal que mantiene, opera, y calibra el equipo de monitoreo del aire
 - Los esfuerzos aseguran que los datos coleccionados es de alta calidad y defendible cuando es comparado contra los estándares de la calidad del aire federales



As of July 2020



MONITO
F Fine F
G Gaseq
M Meter



Posibilidades para el Monitoreo del Aire Comunitario en Arvin/Lamont

CAMIONETA
MÓVIL



REMOLQUE
TOTALMENTE
EQUIPADO



SISTEMA COMPACTO
MULTICONTAMINANTE

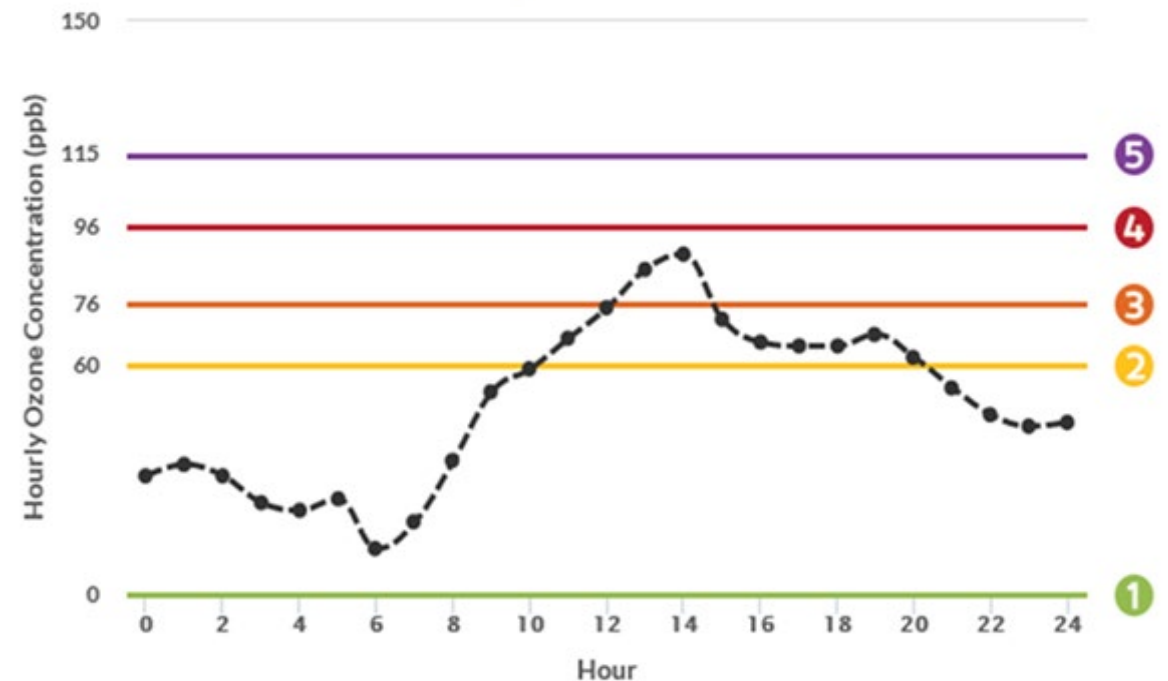


PM2.5
INDEPENDIENTE



Información sobre la Calidad del Aire Disponible para el Público

- Sistema de Notificación de la Calidad del Aire Actual (RAAN) - acceso a información sobre la calidad del aire en tiempo real y por hora para su área, las 24 horas del día en línea o en un dispositivo móvil
 - Acceso a concentraciones de ozono y PM2.5
 - Recomendaciones de salud específicas para actividades al aire libre basadas en cinco niveles diferentes
- Acceso a RAAN
 - www.myraan.com
 - Aplicación gratis “Valley Air” para iPhone y Android



¿ Necesita más información?

Contacte al Departamento de Alcance y Comunicaciones

public.education@valleyair.org

AB617@valleyair.org

Oficina de Fresno (559) 230-6000

Oficina de Modesto (209) 557-6400

Oficina de Bakersfield (661) 392-5500

Para más información visite:

www.valleyair.org/community

www.valleyair.org

Síguenos en
nuestras redes
sociales



Use la aplicación Valley
Air para la última
información sobre la
calidad del aire

