

# Pesticide monitoring through the AB617 in the Eastern Coachella Valley AB617 area

Presented by Ryan Sinclair PhD MPH

## Control de pesticidas en la Comunidad AB617 del Valle de Coachella Oriental

» Presented by Ryan Sinclair PhD MPH



LOMA LINDA  
UNIVERSITY

School of Public Health

## FAQs from our CSC

- » Why air monitoring for pesticides in the ECV?
  - ~ A priority of the ECV AB617 CSC.
  
- » How were the sites chosen?
  - ~ A summary of community interest, sensitive receptor sites and historic data of where pesticides are applied.
  
- » Can we see the information from these monitors?
  - ~ This assessment used pump samplers and is processing data in a remote AQ lab. Data is expected to be shared in late June, 2023.
  
- » Is there a dashboard to see it in real time?
  - ~ These are pump samplers that collect samples on filters to be processed in the lab.

## Preguntas frecuentes de nuestro CSC

- » ¿Por qué vigilar el aire en busca de plaguicidas en el VCE?
  - ~ Una prioridad del CSC AB617 del VCE.
  
- » ¿Cómo se eligieron los lugares?
  - ~ Un resumen del interés de la comunidad, los sitios receptores sensibles y los datos históricos de dónde se aplican los pesticidas.
  
- » ¿Podemos ver la información de estos monitores?
  - ~ En esta evaluación se utilizaron muestreadores de bomba y los datos se están procesando en un laboratorio remoto de AQ. Se espera que los datos se compartan a finales de junio de 2023.
  
- » ¿Existe un panel de control para verlo en tiempo real?
  - ~ Se trata de muestreadores de bomba que recogen muestras en filtros que se procesan en el laboratorio.

## FAQs from our CSC

- » What are they monitoring ?
  - ~ 1,3-Dichloropropene – A fumigant for soil nematode control.
  - ~ Chloropicrin - broad-spectrum pesticide, microbicide and herbicide
  - ~ Metam Sodium (MITC) – Used to sterilize soil
  
- » Why Choose those as indicators?
  - ~ High toxicity, common use and indicate other crop use.
  - ~ All applied within the Dec → Feb season.
  
- » Why can't the South Coast AQMD do the monitoring?
  - ~ Need interagency collaboration

## Preguntas frecuentes de nuestro CSC

- » ¿Qué se está controlando?
  - ~ 1,3-dicloropropeno - fumigante para el control de los nematodos del suelo.
  - ~ Cloropicrina - plaguicida, microbicida y herbicida de amplio espectro
  - ~ Metam sódico (MITC) - Utilizado para esterilizar el suelo
  
- » ¿Por qué elegirlos como indicadores?
  - ~ Alta toxicidad, uso común e indican el uso en otros cultivos.
  - ~ Todos aplicados en la temporada de diciembre → febrero.
  
- » ¿Por qué no puede el South Coast AQMD hacer el seguimiento?
  - ~ Necesidad de colaboración interinstitucional

## PRIORITIES of AB617

» As part of our CERP and CAMP, our group identified 6 priority areas.

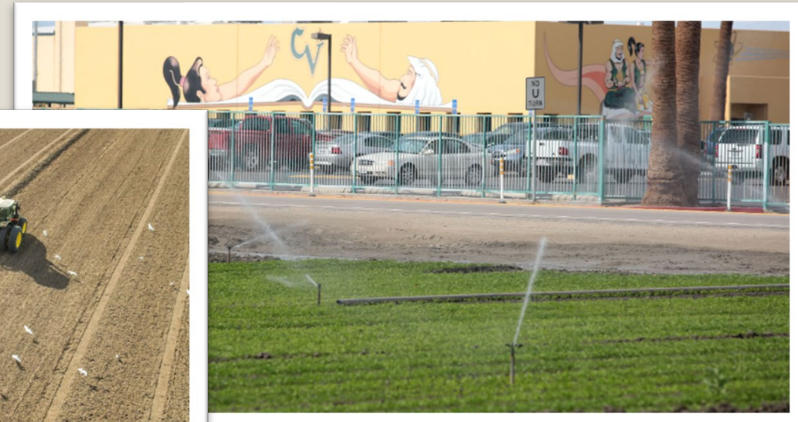
- ~ The Salton Sea
- ~ Pesticides in agricultural areas
- ~ Fugitive road dust and off-roading
- ~ Open burning and illegal dumping
- ~ Diesel mobile sources
- ~ Greenleaf Desert View power plant



## PRIORIDADES de AB617

» Nuestro CSC identificó 6 áreas prioritarias para nuestro CERP/CAMP.

- ~ El Mar Salton
- ~ Plaguicidas en zonas agrícolas
- ~ Polvo fugitivo de las carreteras y vehículos todoterreno
- ~ Quemadas al aire libre y vertidos ilegales
- ~ Fuentes móviles diésel
- ~ Central eléctrica de Greenleaf Desert View



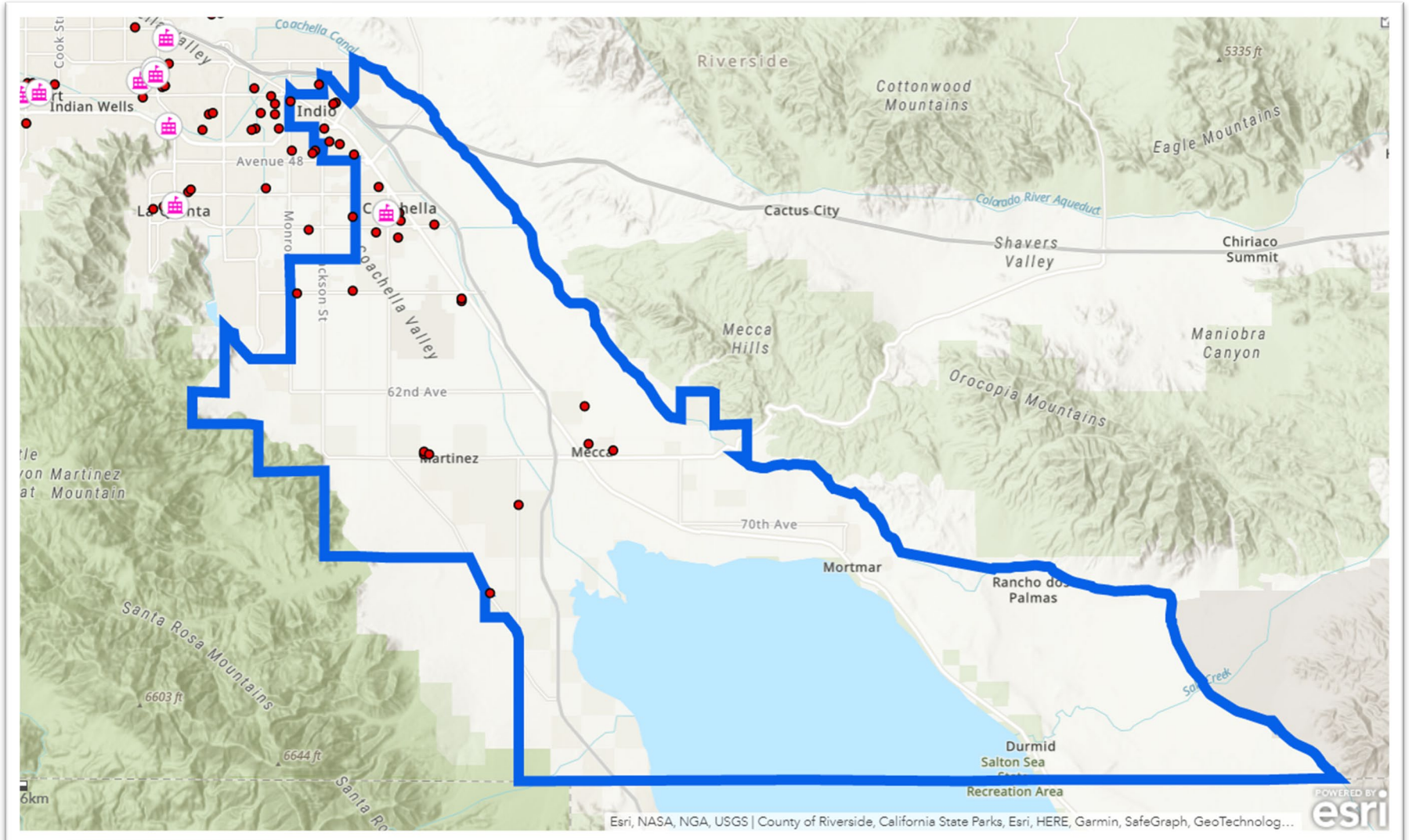
## AB617 ECV Air Sensor Preference

## AB617 ECV Preferencia de Sensor de Aire



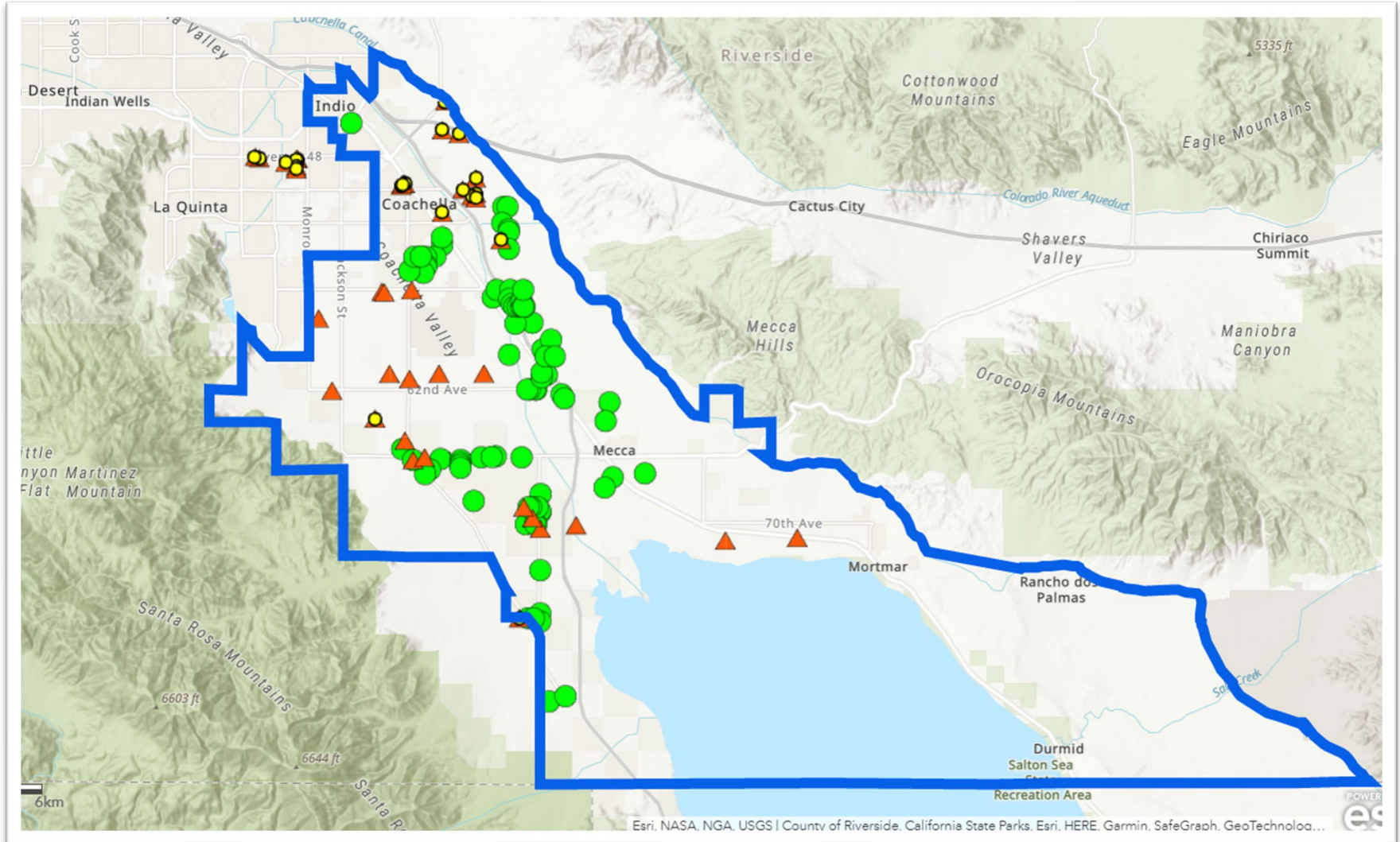
## ECV Sensitive Receptors

## ECV Receptores Sensibles



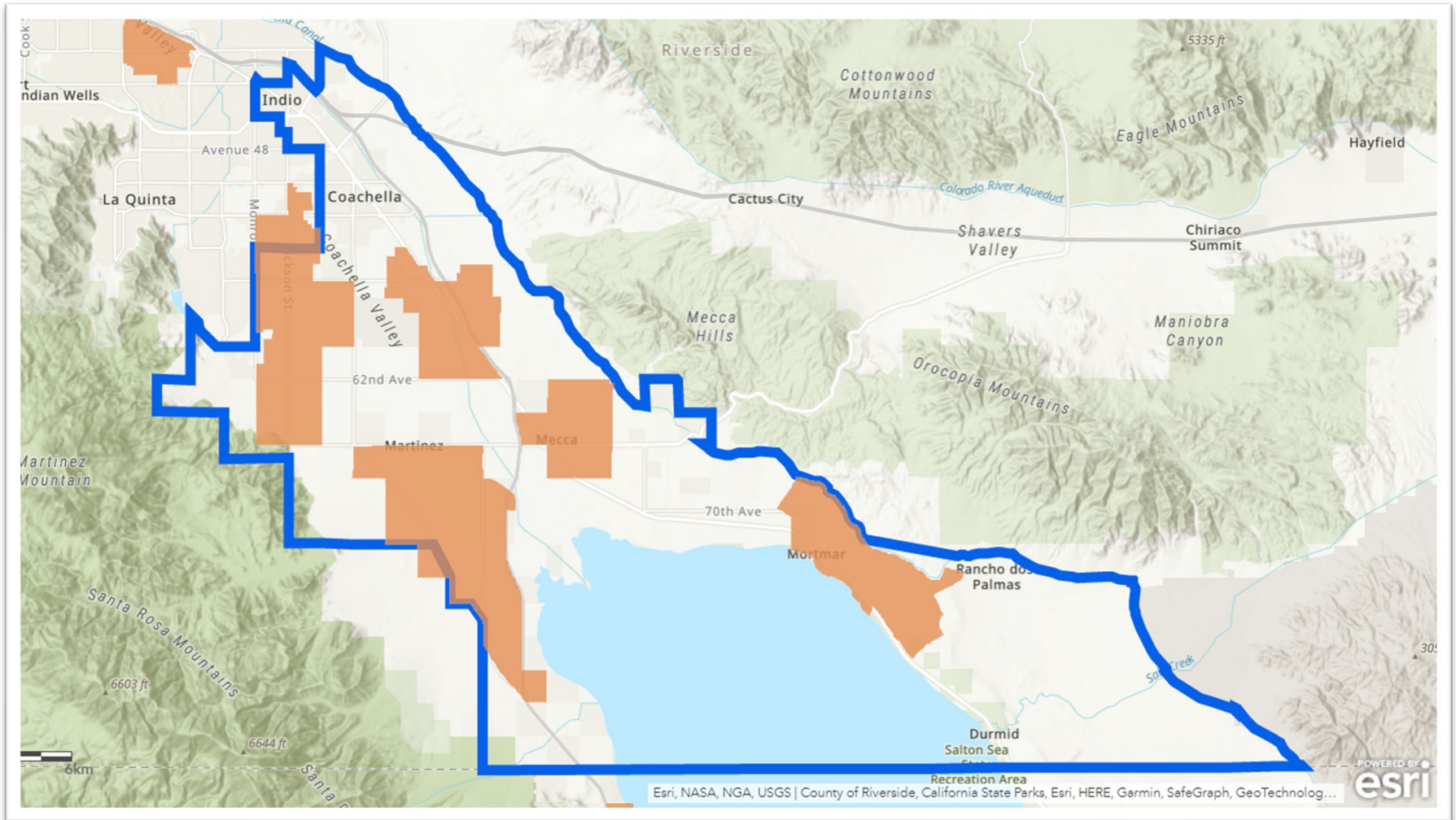
ECV Mobile Home Parks >120 parks

ECV Parques de casas móviles >120 parques



ECV Where people live

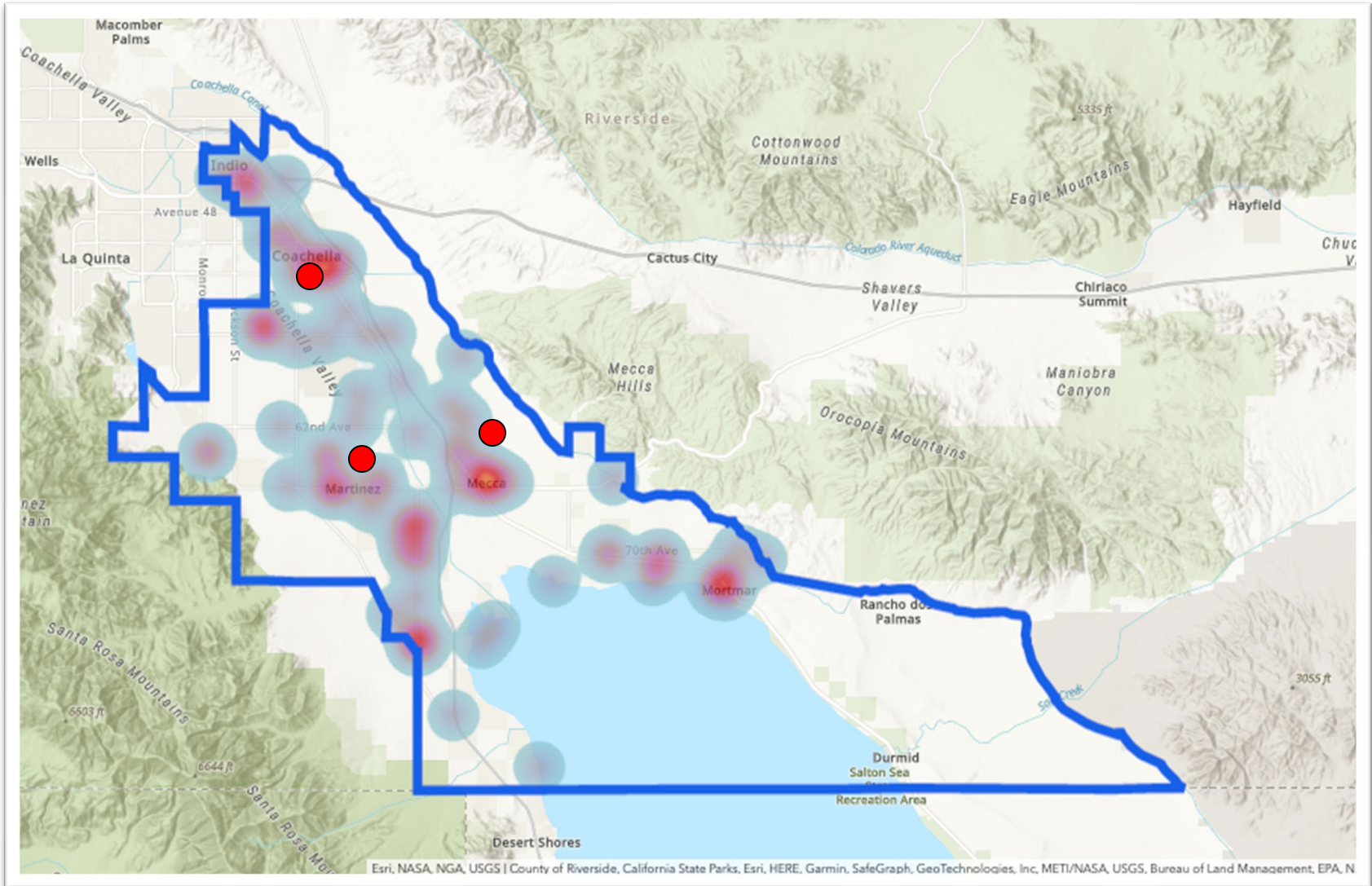
ECV Dónde viven las personas





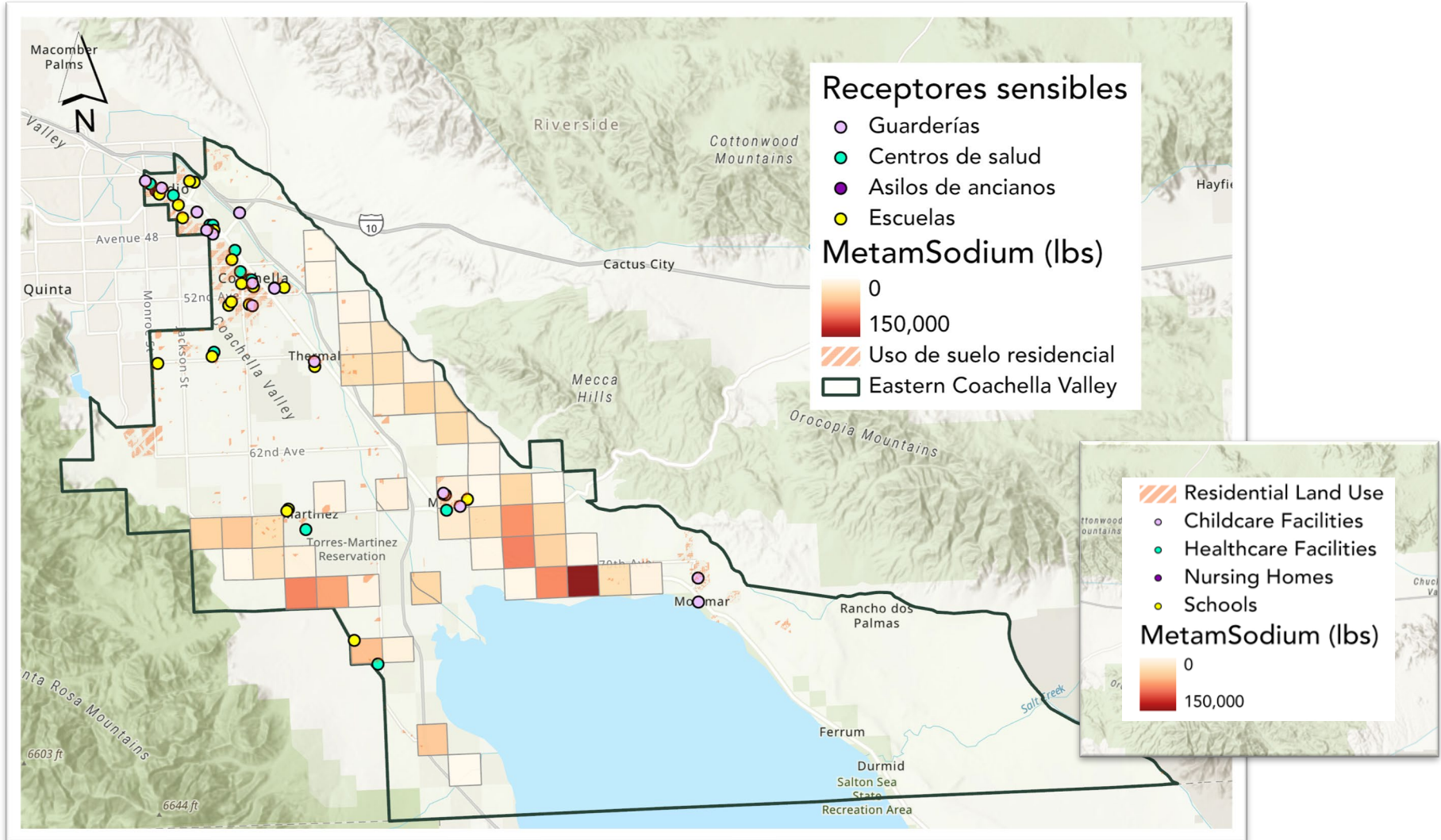
## AB617 ECV Air Sensor Preference

## AB617 ECV Preferencia de Sensor de Aire



## Map from CARB and reporting Metam Sodium use 2017-2019

## Mapa de CARB e informe sobre el uso de Metam Sodio 2017-2019



Mecca Fire Station

Estación de Bomberos de Meca



Torres Martinez HQ

Torres Martinez Oficinas Centrales



## Sampling schedule

## Plan de obtención de muestras

ECV Plan de obtención de muestras 2022-2023 (08/25/2022)

13 semanas

### ECV Sampling Schedule 2022-2023 (08/25/2022)

13 weeks

Semana	Mon/Lu	Tues/Ma	Wed/Mi	Thurs/Ju	Fri/Vi	Sat/Sa	Sun/Do	QC/CC 1/week 1/semana
48	11/28	11/29	11/30	12/1	12/2	12/3	12/4	FB, FS, Co
49	12/5	12/6	12/7	12/8	12/9	12/10	12/11	FB, FS, Co
50	12/12	12/13	12/14	12/15	12/16	12/17	12/18	FB, FS, Co
51	12/19	12/20	12/21	12/22	12/23	12/24	12/25	FB, FS, Co
52	12/26	12/27	12/28	12/29	12/30	12/31	1/1	FB, FS, Co
1	1/2	1/3	1/4	1/5	1/6	1/7	1/8	FB, FS, Co
2	1/9	1/10	1/11	1/12	1/13	1/14	1/15	FB, FS, Co
3	1/16	1/17	1/18	1/19	1/20	1/21	1/22	FB, FS, Co
4	1/23	1/24	1/25	1/26	1/27	1/28	1/29	FB, FS, Co
5	1/30	1/31	2/1	2/2	2/3	2/4	2/5	FB, FS, Co
6	2/6	2/7	2/8	2/9	2/10	2/11	2/12	FB, FS, Co
7	2/13	2/14	2/15	2/16	2/17	2/18	2/19	FB, FS, Co
8	2/20	2/21	2/22	2/23	2/24	2/25	2/26	FB, FS, Co

# days

3      11      11      13      11      2      2

# dias

Key:

mm/dd

= holiday = día festivo

mm/dd

= sampling period = período de muestreo