



Inventario de Emisiones Comunitarias Emisiones de Fuentes Móviles y de la Zona

**Junta del Comité Directivo Comunitario
de AB 617 para Shafter
8 de Abril del 2019**

**Alejandra Cervantes
Robbie Morris**

**División de Planeación y Ciencia de Calidad de Aire
Consejo de Recursos del Aire de California**

Colaboración del Distrito y Personal de CARB



Fuentes Estacionarias:
Plantas de Energía, Refinerías, Industria

Distrito



Fuentes de Área:
Combustión de Madera Residencial,
Productos de Consumo, Pesticidas

CARB/Distrito



Fuentes de Vehículos de Carretera:
Automóviles, Camiones

CARB



Fuentes de Vehículos de Todoterreno:
Forklifts, Tractores, Unidad de Transporte
de Refrigeración

CARB

abril – mayo de 2019

Desarrollo del Inventario – Lo que Estamos Haciendo



Fuentes de Vehículos no de Carretera

- **Fuentes de Instalaciones:**

(p. ej., equipo para manejo de cargas, forklifts, locomotoras)

- Ubicación específica de operación y datos de instalación



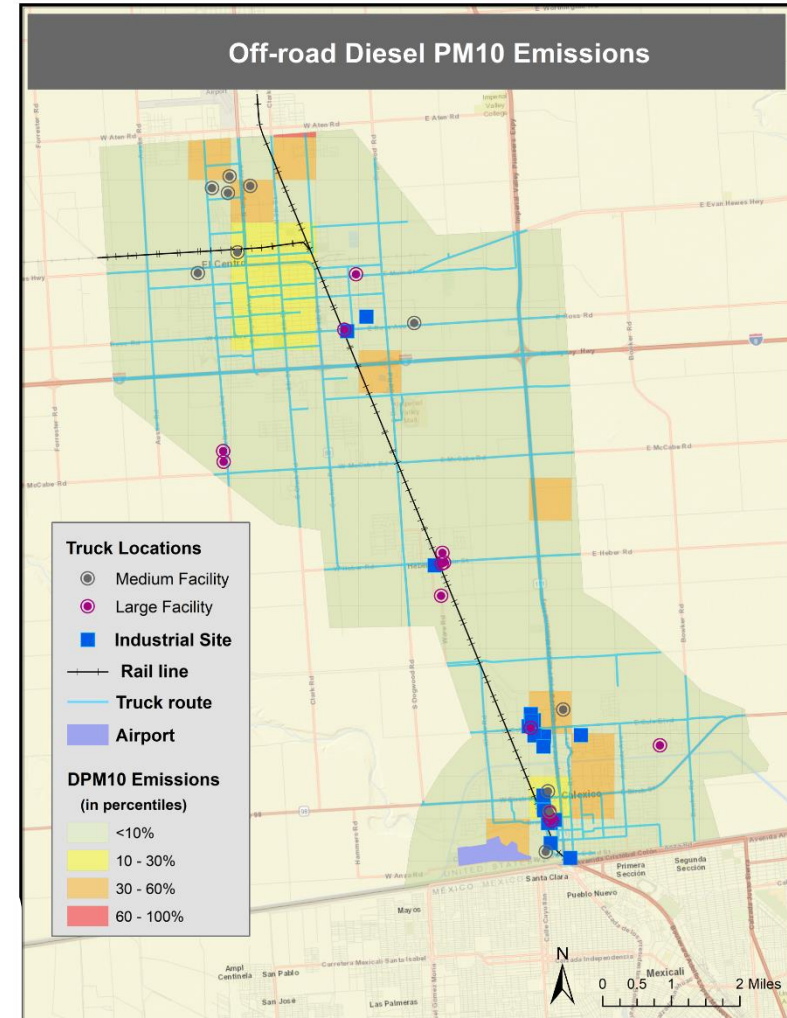
- **Fuentes fuera de instalaciones:**

(p. ej., equipo de construcción y agricultura, motores portables)

- Falta de ubicación de operación y datos a nivel de la instalación



Datos existentes de actividad vienen de requisitos de informes, informes voluntarios, encuestas o fuentes compradas de datos



Cuando posible, colocar emisiones en ubicaciones conocidas

Fuentes de Zona



Fuentes que pueden moverse a la ubicación real:

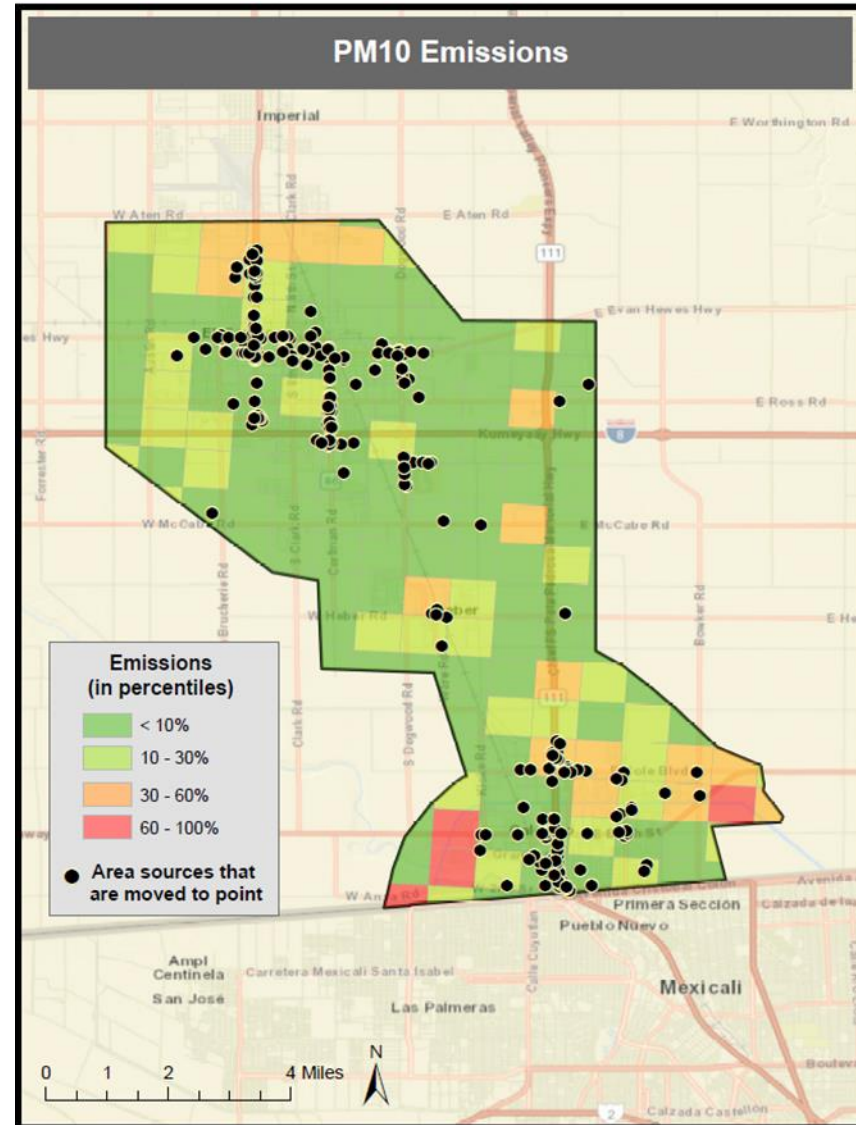
Fuentes de emisión pequeñas extendidas sobre una área, pero con ubicaciones específicas (p. ej., gasolineras, tintorerías, taller de reparación de carrocerías, imprentas)



Fuentes que operan y emiten sobre áreas grandes:

Fuentes de emisión que le faltan detalles de ubicación específica (p. ej., productos de consumo, polvo de carretera, recubrimiento arquitectural)

Cuando posible, mover fuentes a sus ubicaciones de emisiones actuales



CARB Personal de Inventario de Emisiones de la Comunidad

**Charanya
Varadarajan**

- Gerente, Sección del Mejoramiento de Fuentes de Area y del Desarrollo del Inventario Comunitario
- charanya.varadarajan@arb.ca.gov 916-322-1223

**Alejandra
Cervantes**

- Personal de Contacto del Inventario Comunitario para Shafter y Fresno
- alejandra.cervantes@arb.ca.gov 916-327-5790

**Robbie
Morris**

- Personal de Contacto del Inventario Comunitario para Shafter y Fresno
- robbie.morris@arb.ca.gov 916-327-0006