

Actualización sobre el Monitoreo del Aire de la Comunidad de Shafter

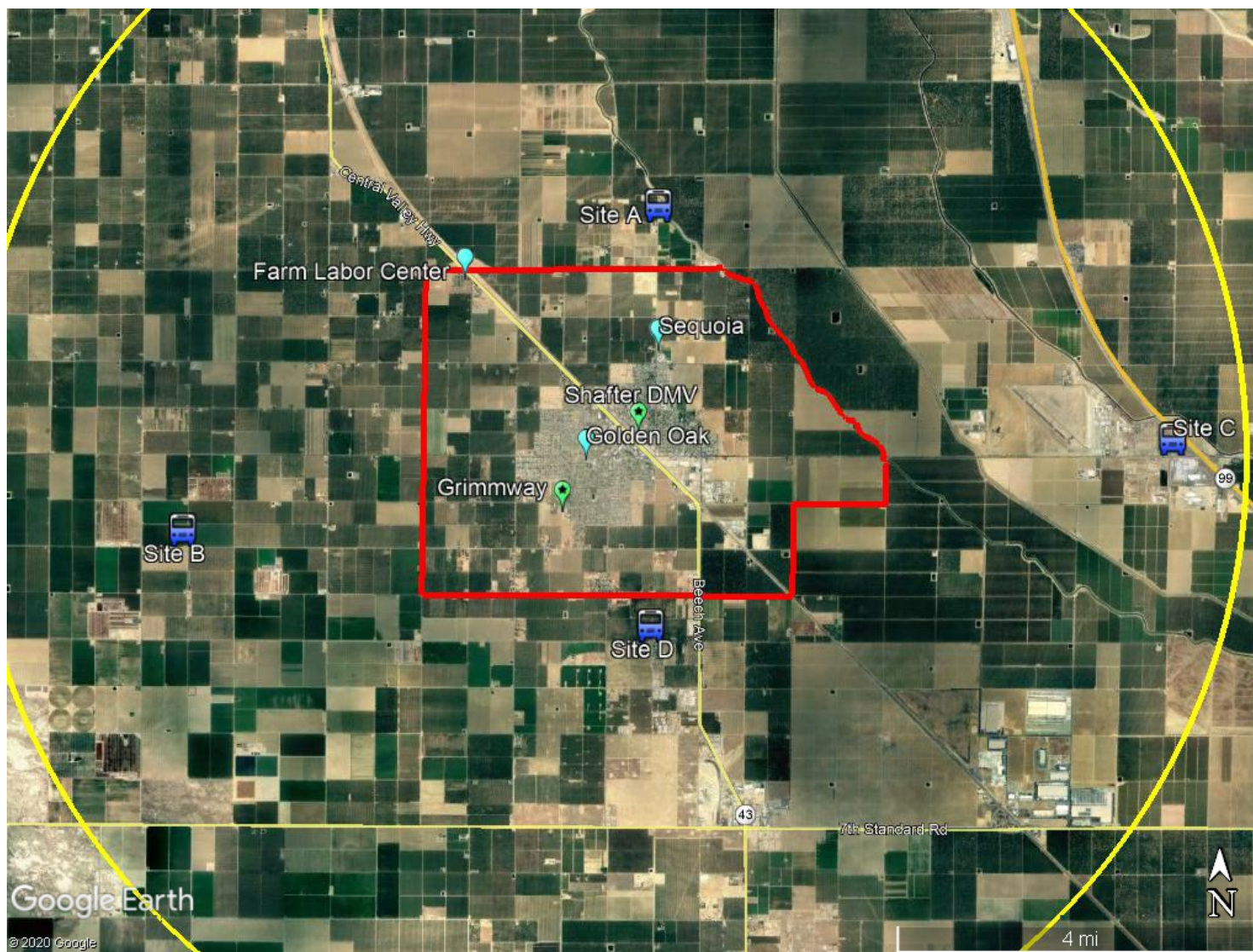
Comité Directivo de Shafter
Reunión del Subcomité de Monitoreo del Aire

22 de septiembre de 2020

Propósito de la Reunión del Subcomité

- Los miembros del comité presentaron recientemente una lista de preguntas específicas sobre el monitoreo del aire
 - Guiaremos preguntas, proporcionaremos información y tendremos una discusión abierta
- Pediremos comentarios del comité sobre el mejor formato para presentar los datos de monitoreo del aire de la comunidad
 - Ayudará al Distrito a recopilar datos para informes trimestrales de monitoreo del aire

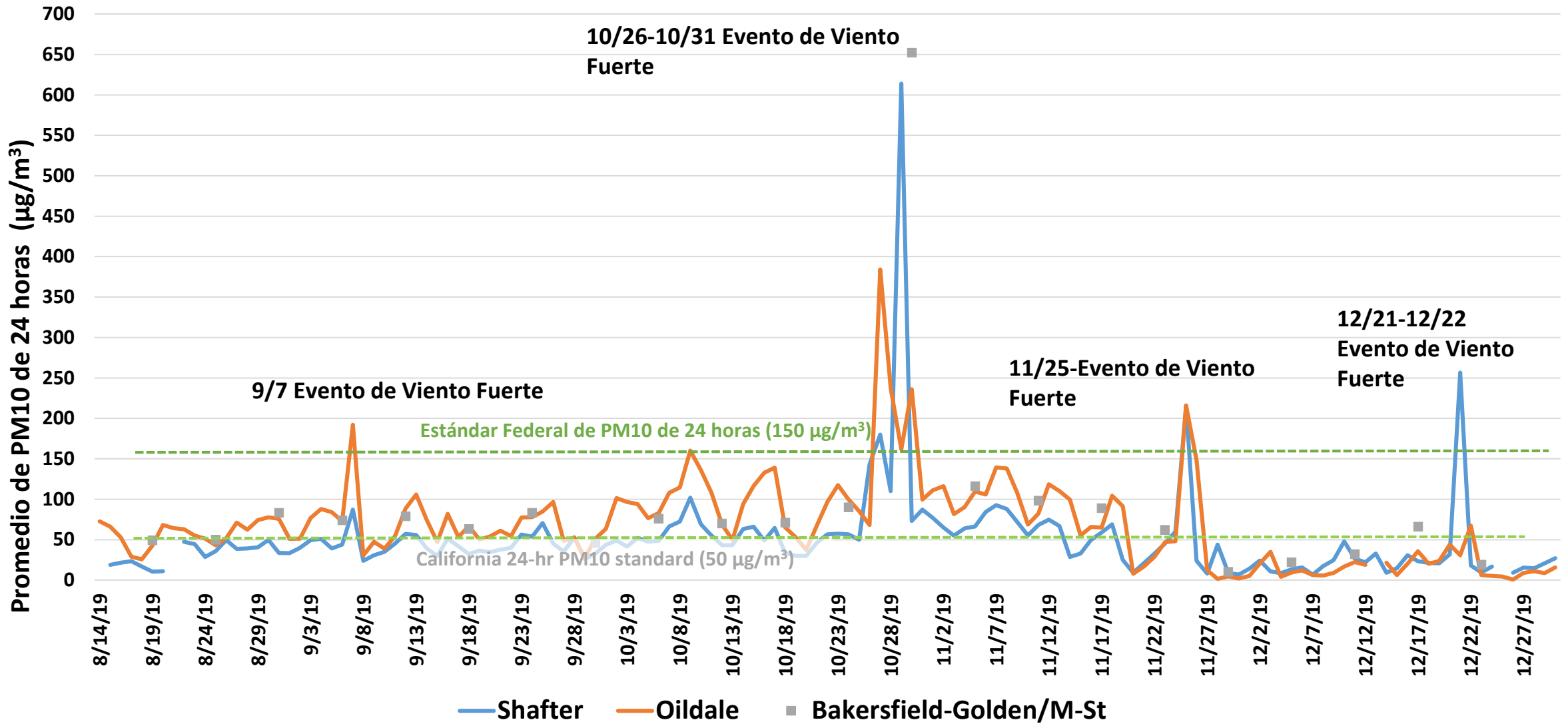
Diseño de la Red de Monitoreo del Aire de la Comunidad de Shafter



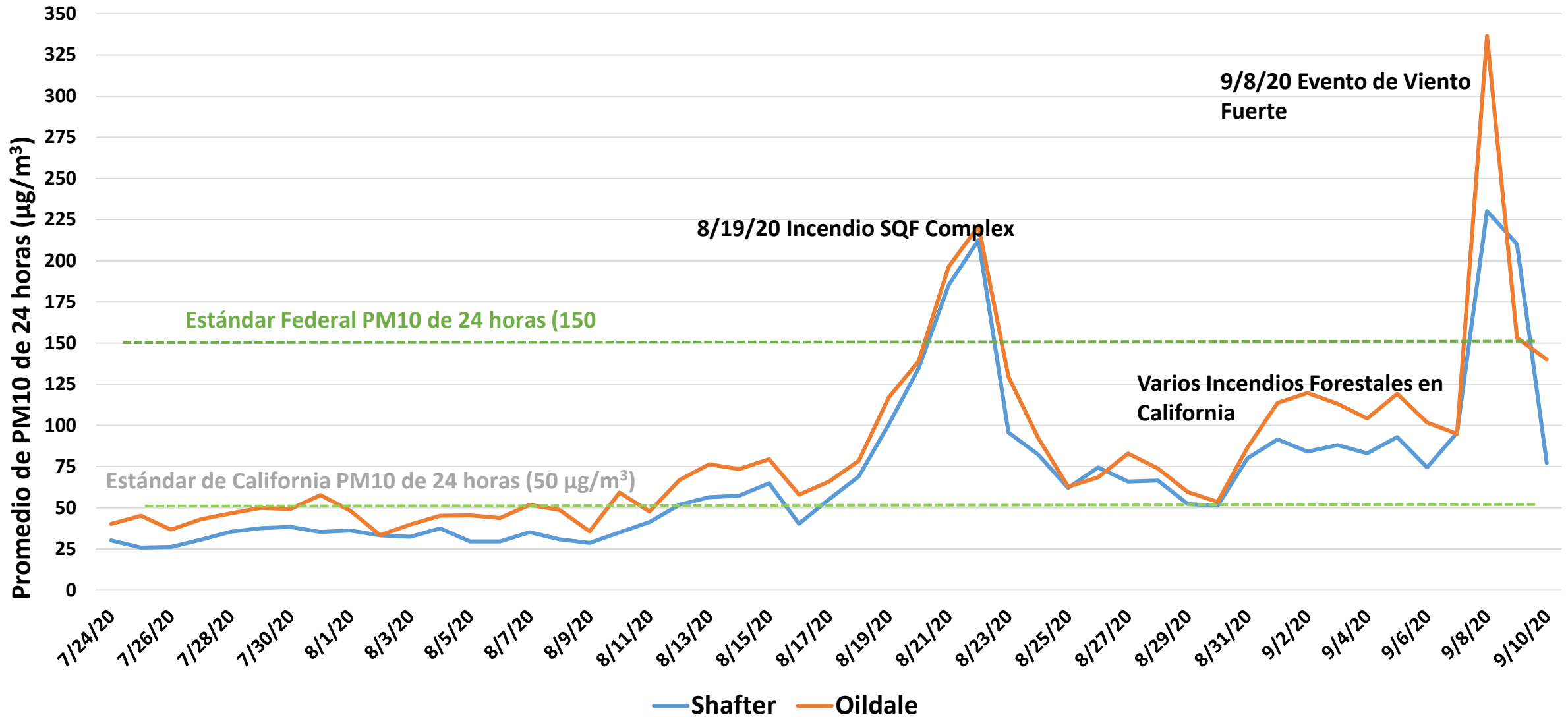
Disponibilidad y Comparación de Datos de PM10

- Petición: Ponga a disposición todos los datos de PM10 medidos en Shafter para que se pueda hacer una comparación con otras ubicaciones del Condado de Kern
 - *A la petición del Comité Directivo de Shafter, el Distrito trabajó con CARB para instalar un monitor de PM10 en el sitio de Shafter-DMV*
 - *El Distrito ha subido al sitio web de CARB AQview todos los datos de PM10 recopilados en 2019*
 - *Se puede acceder los datos en <https://aqview.arb.ca.gov/data.html>*
- Petición: Proporcione una comparación de PM10 en Shafter con otros monitores de PM10 en el condado de Kern, los días en que se excedieron los estándares estatales y federales y las contribuciones del humo de los incendios forestales

2019 -- Comparación de Promedios Diarios de PM10



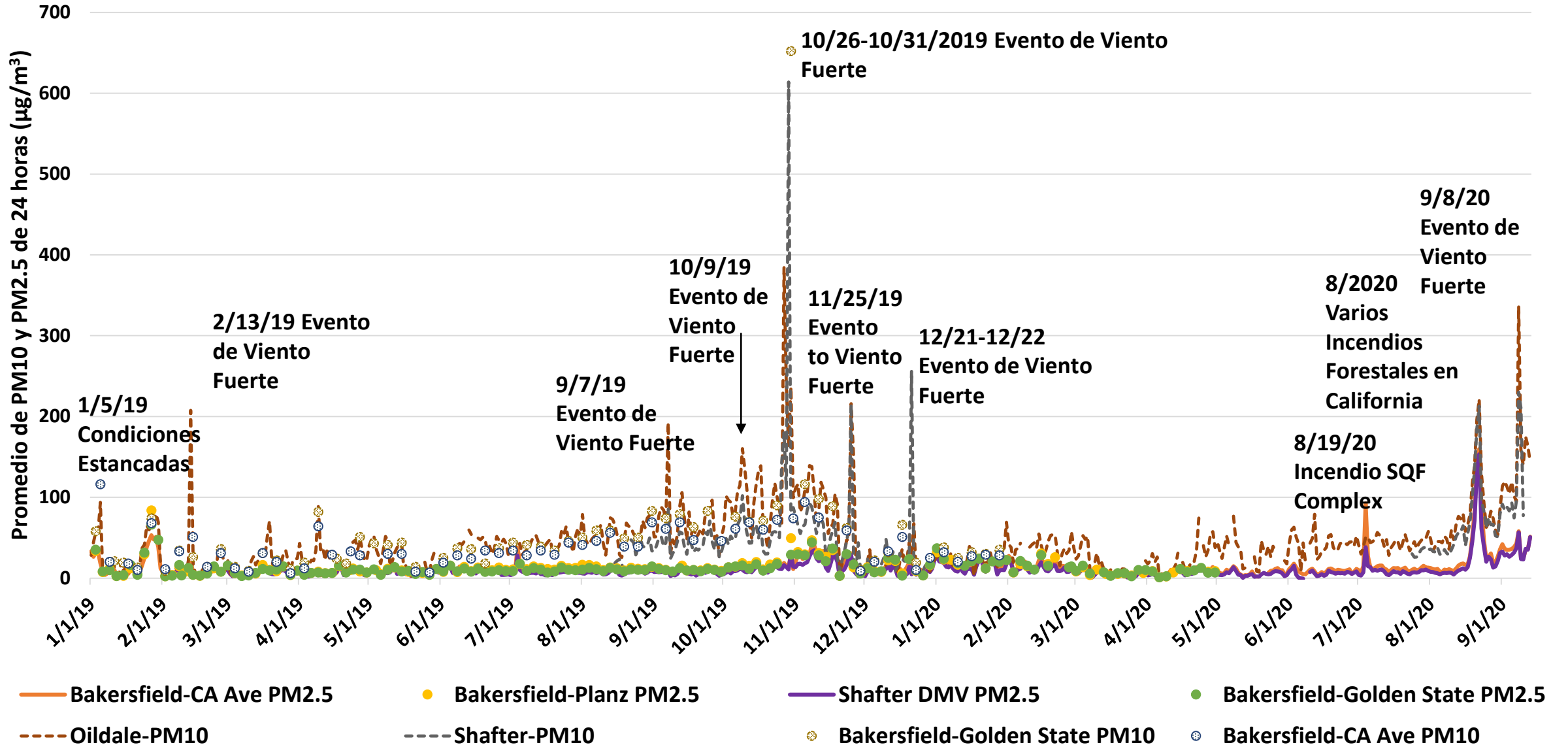
2020 -- Comparación de Promedios Diarios de PM10



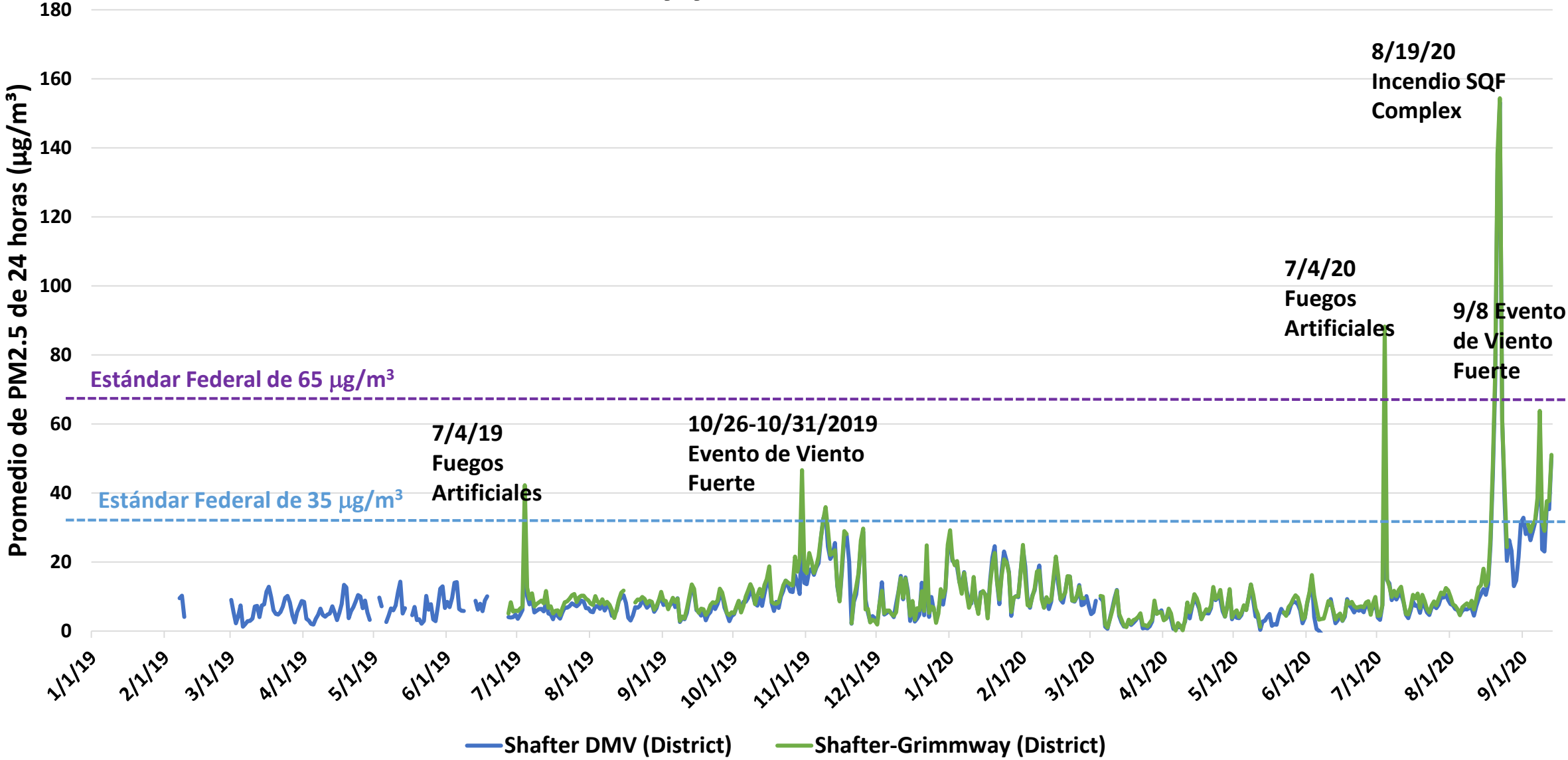
Comparación de Datos de PM2.5

- Petición: Comparación entre PM10 y PM2.5
- Petición: Comparación de datos de PM2.5 entre los sitios de monitoreo de aire de Grimmway y DMV
- Petición: Comparación de PM2.5 entre los sitios de Shafter y otros monitores de PM2.5 en el condado de Kern
- Petición: Comparación entre las lecturas de PM2.5 de PurpleAir entre los sitios del DMV, Bakersfield-California y el aeropuerto de Bakersfield
- Petición: Anoten las diferencias y las posibles causas

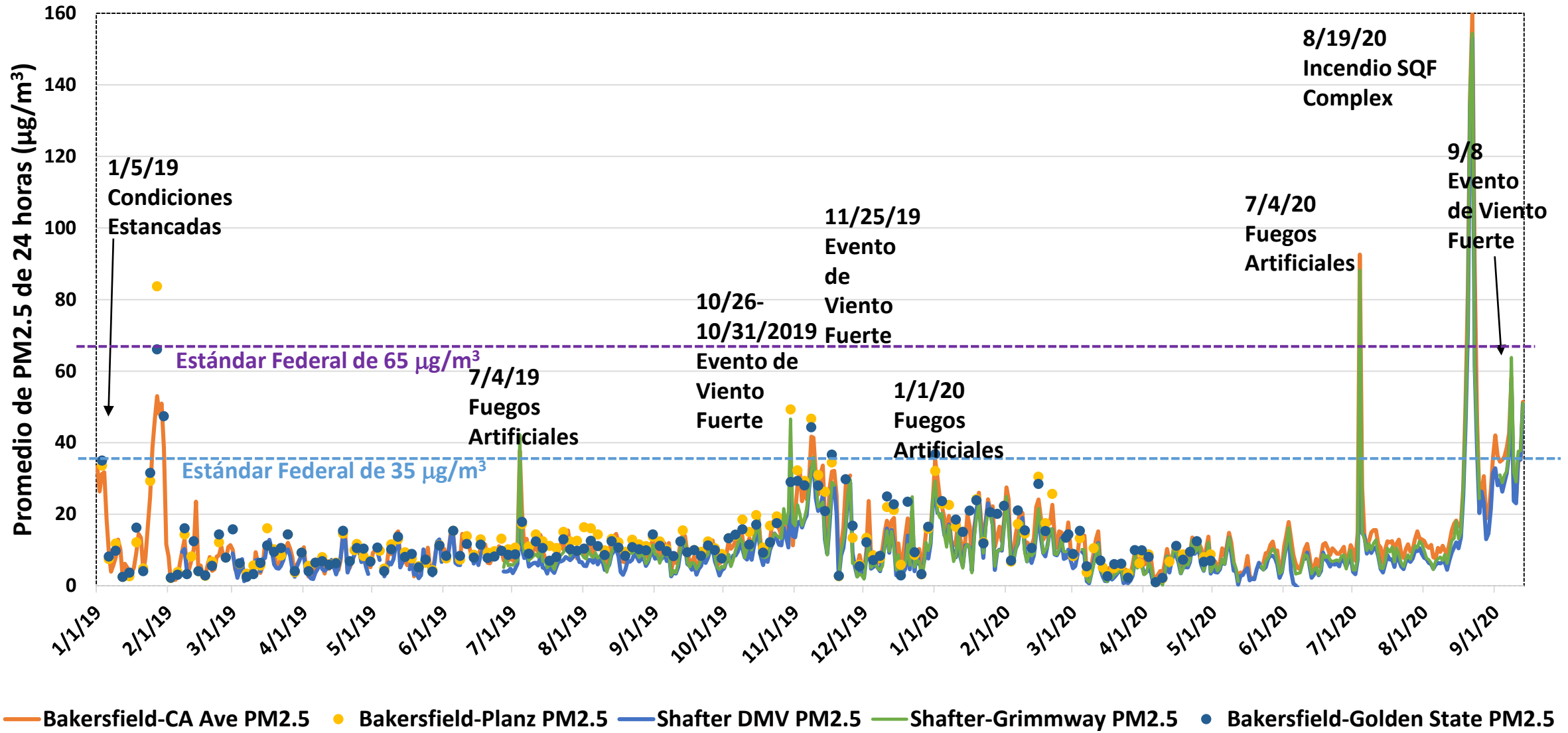
PM2.5 y PM 10 -- Condado de Kern



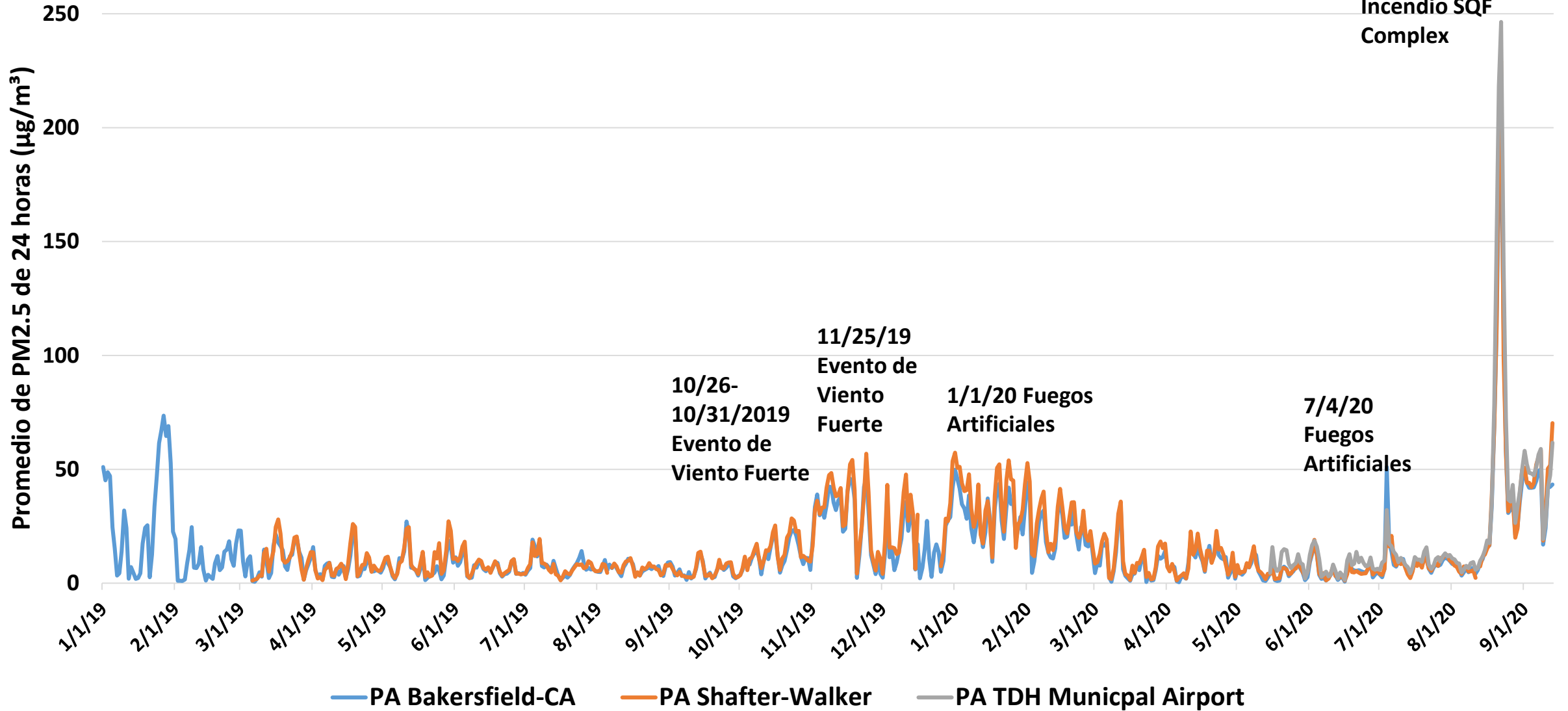
Grimmway y Shafter-DMV PM2.5



PM2.5 en Shafter y el Condado de Kern



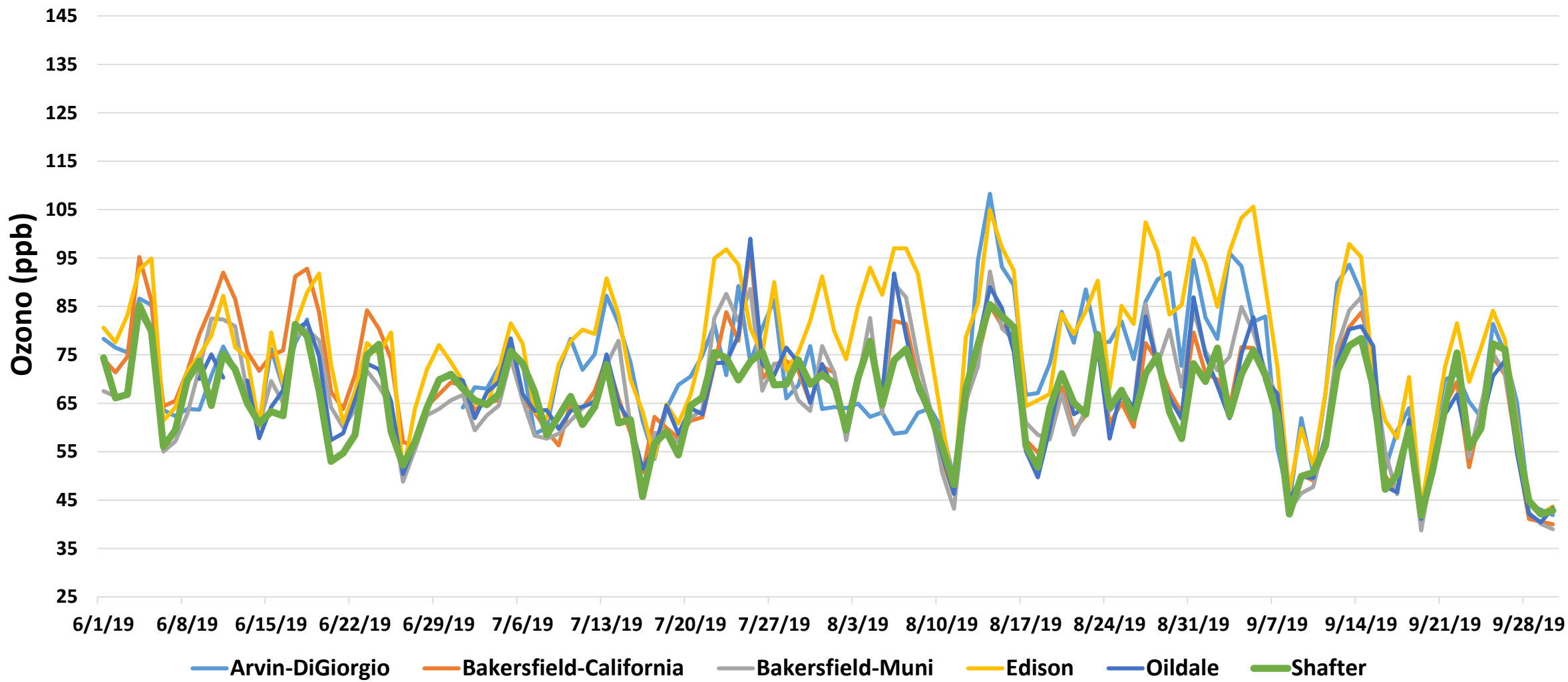
Comparación de PurpleAir PM2.5 en Shafter y Bakersfield



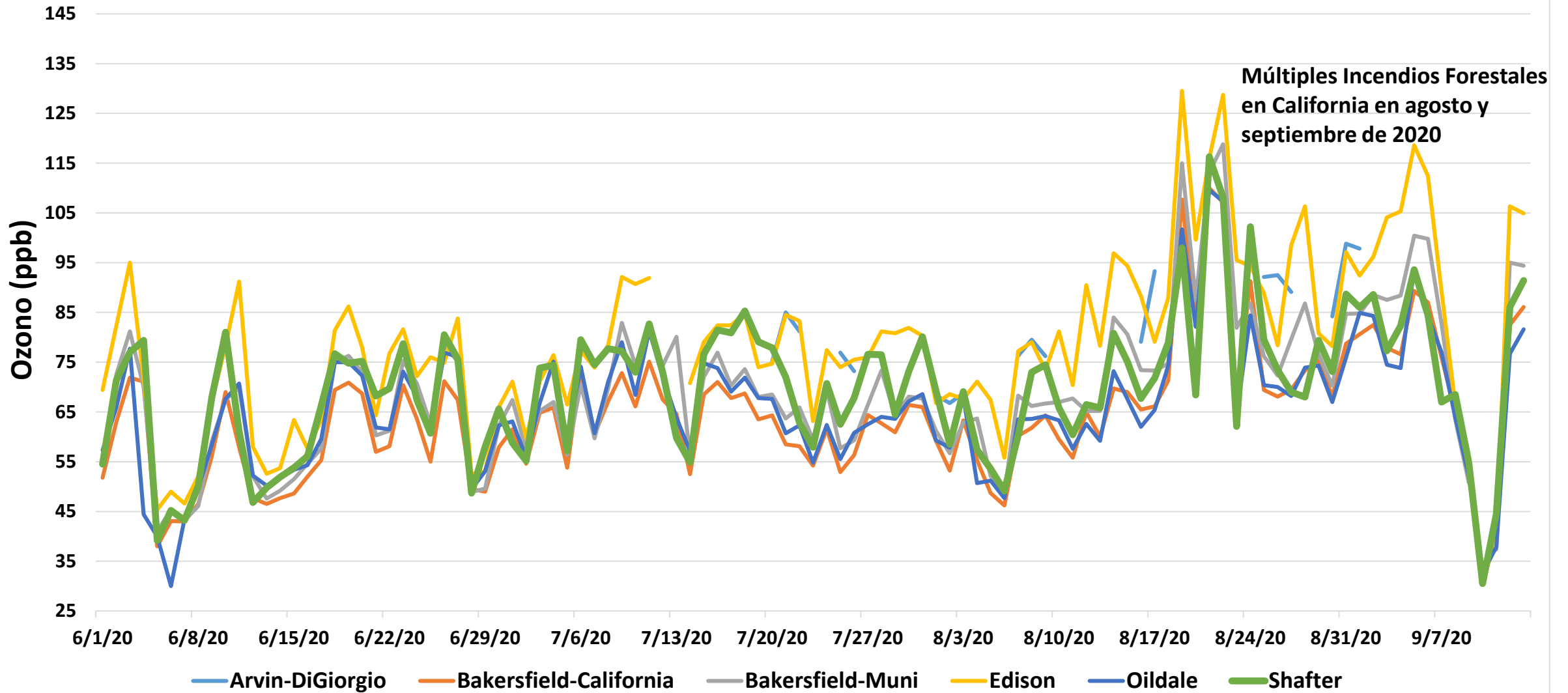
Comparación de Datos de Ozono

- Petición: Compare los datos de ozono de Shafter con otros monitores de ozono del Condado de Kern
- Petición: Muestre a qué hora del día cada sitio de ozono alcanza comúnmente la concentración máxima

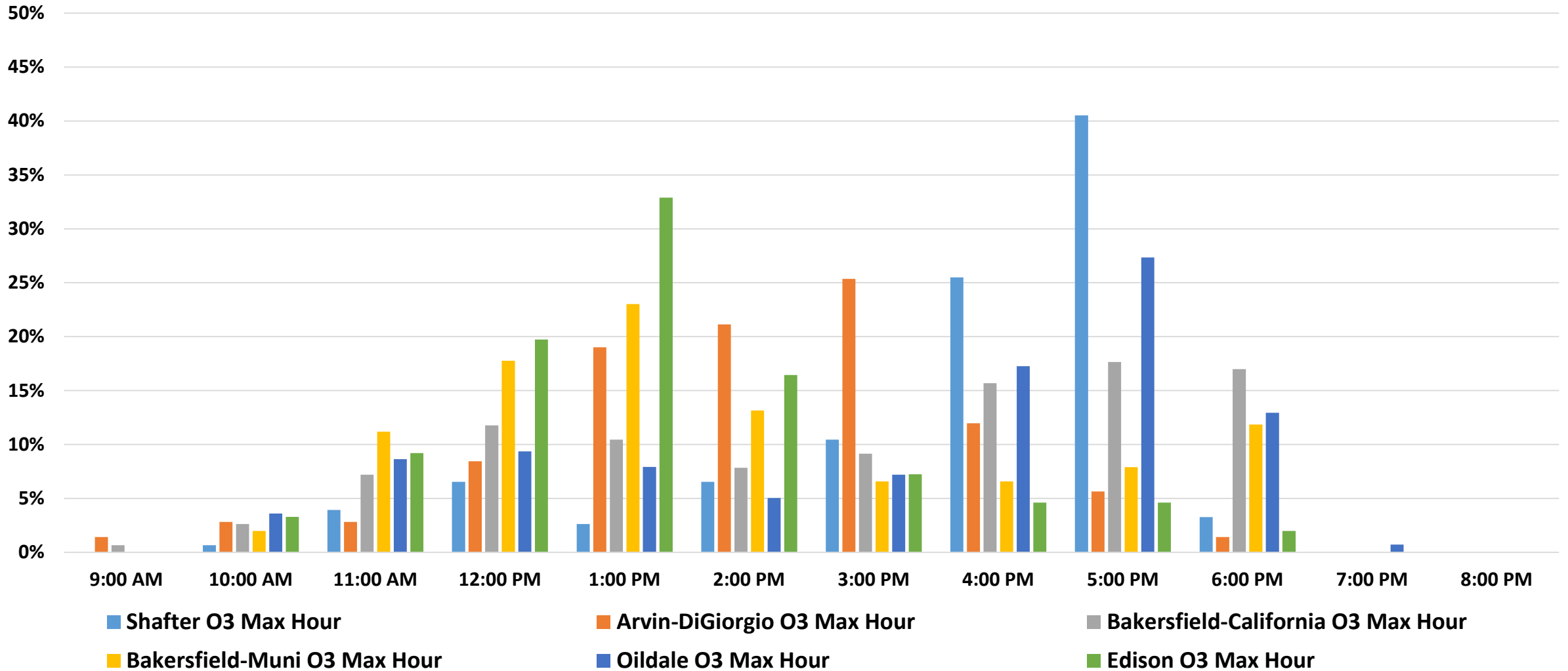
Comparación del Valor Máximo de Ozono por Hora por día en 2019



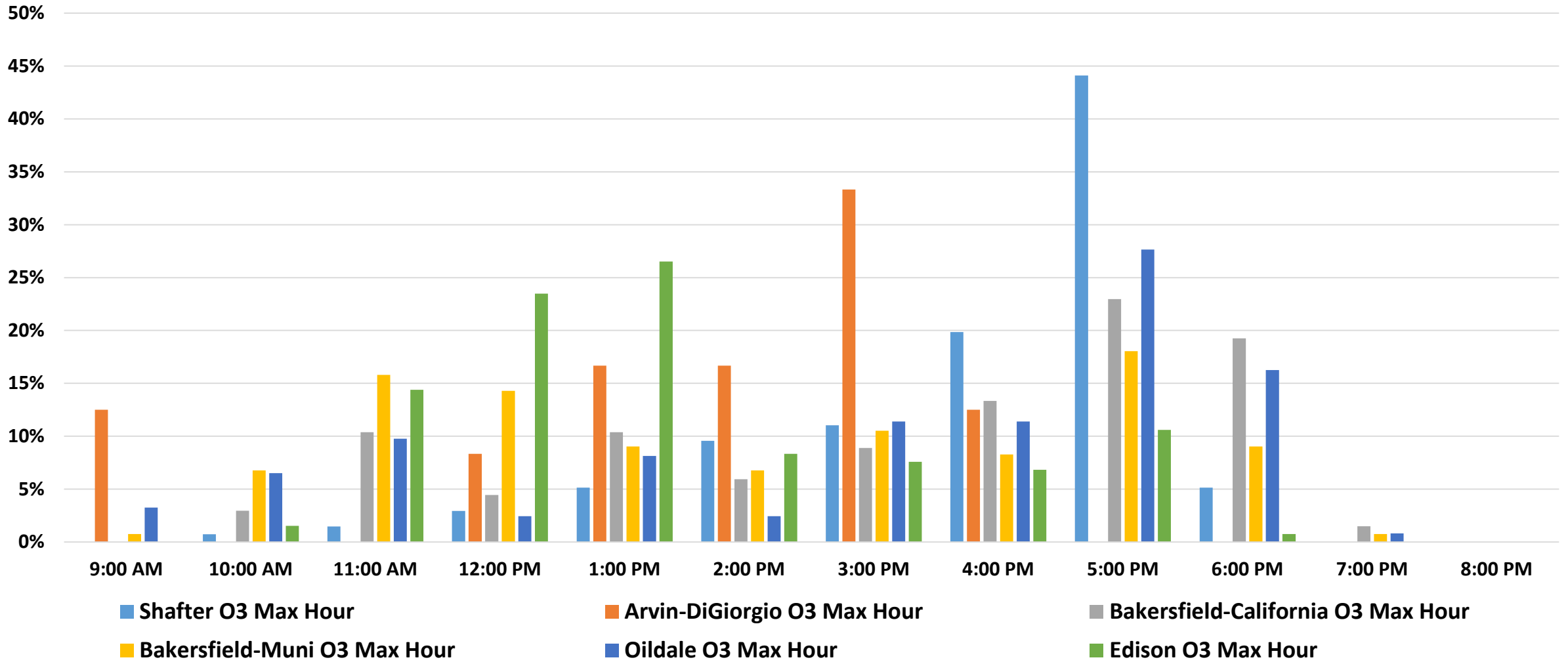
Comparación del Valor Máximo de Ozono por Hora por día en 2020



Frecuencia de Hora Pico de Ozono de 1 hora de 2019 (mayo a septiembre)



Frecuencia de Hora Pico de Ozono de 1 hora de 2020 (mayo a 13 de septiembre)



Disponibilidad de Datos de Monitoreo de Aire Móvil

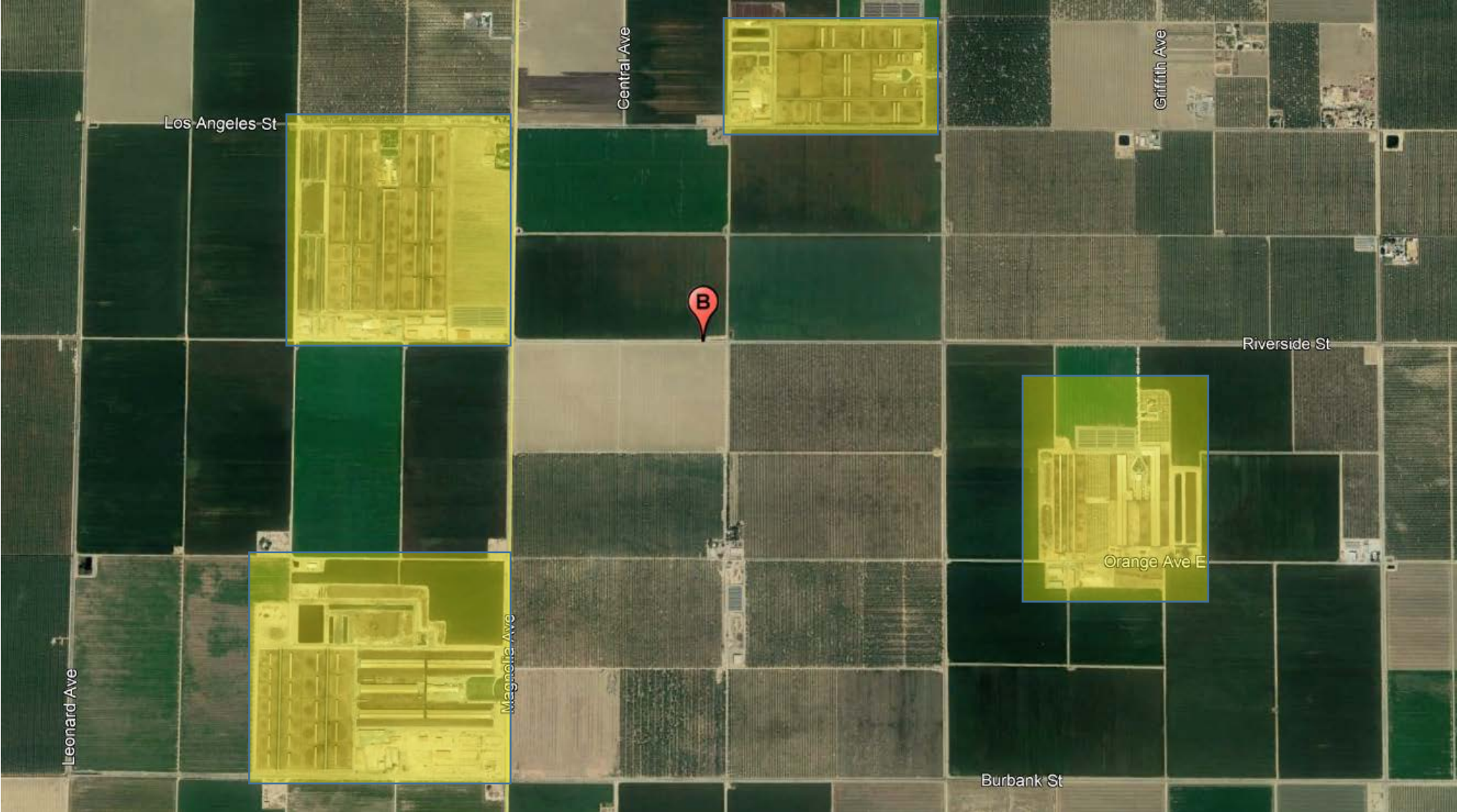
- Petición: Los datos de la camioneta de monitoreo del aire móvil deben ponerse a disposición del público
 - *El Distrito está trabajando para colocar datos en el sitio web de monitoreo del aire de la comunidad de Shafter para revisión de los miembros de la comunidad*
 - *Los datos publicados incluirán ubicaciones, frecuencia, hora del día y resultados*
- Petición: Se deben examinar las detecciones significativas de BTEX y otros VOC cerca de las operaciones de los campos petroleros dentro de 1 milla de la escuela primaria Sequoia y dentro de 1 milla de la Mexican Colony
 - *Los datos recopilados en la escuela primaria Sequoia y Mexican Colony se incluirán en conjunto de los datos publicados*
 - *El Distrito continúa buscando comentarios de la comunidad sobre dónde más se podría usar la camioneta en estas áreas*

Resumen de los Datos de la Camioneta de Monitoreo de Aire

enero de 2020 - presente

Contaminante	Concentración Máxima por Hora	Ubicación Detectada
Monóxido de Carbono (CO)	1 ppm	Sitio D (Mexican Colony)
Dióxido de Nitrógeno (NO2)	35 ppb	Sitio D (Mexican Colony)
Ozono (O3)	86 ppb	Golden Oak Elementary
Dióxido de Azufre (SO2)	16 ppb	Sequoia Elementary
Sulfuro de Hidrógeno (H2S)	5 ppb	Golden Oak Elementary
PM2.5	38 µg/m ³ (humo de incendios forestales)	Golden Oak Elementary
PM10	302 µg/m ³ (polvo causado por vientos fuertes)	Shafter-DMV
BTEX	Sin valores medibles	--

Mediciones cerca de las Lecherías al Oeste de Shafter



Mediciones cerca de las Lecherías al Oeste de Shafter (cont.)

- Petición: Las emisiones de VOC y amoníaco cerca de las lecherías al oeste de Shafter deben continuar midiéndose y anotándose
 - *El Sitio B al oeste de Shafter está ubicado en el centro de 4 lecherías diferentes, todas a una milla de distancia entre sí*
 - *Las mediciones de las camionetas móviles de BTEX (subconjunto de VOC) no detectaron ningún valor medible en esta área (8 días diferentes de monitoreo)*
 - *H₂S promedió alrededor de 1 ppb; SO₂ promedió alrededor de 2 ppb*
 - *Lecturas del Sitio B en línea con las mediciones en otros lugares donde se ha utilizado la camioneta*
 - *El Distrito continuará tomando medidas en esta área como parte del CAMP*

Disponibilidad de Datos de Monitoreo de Pesticidas en Shafter

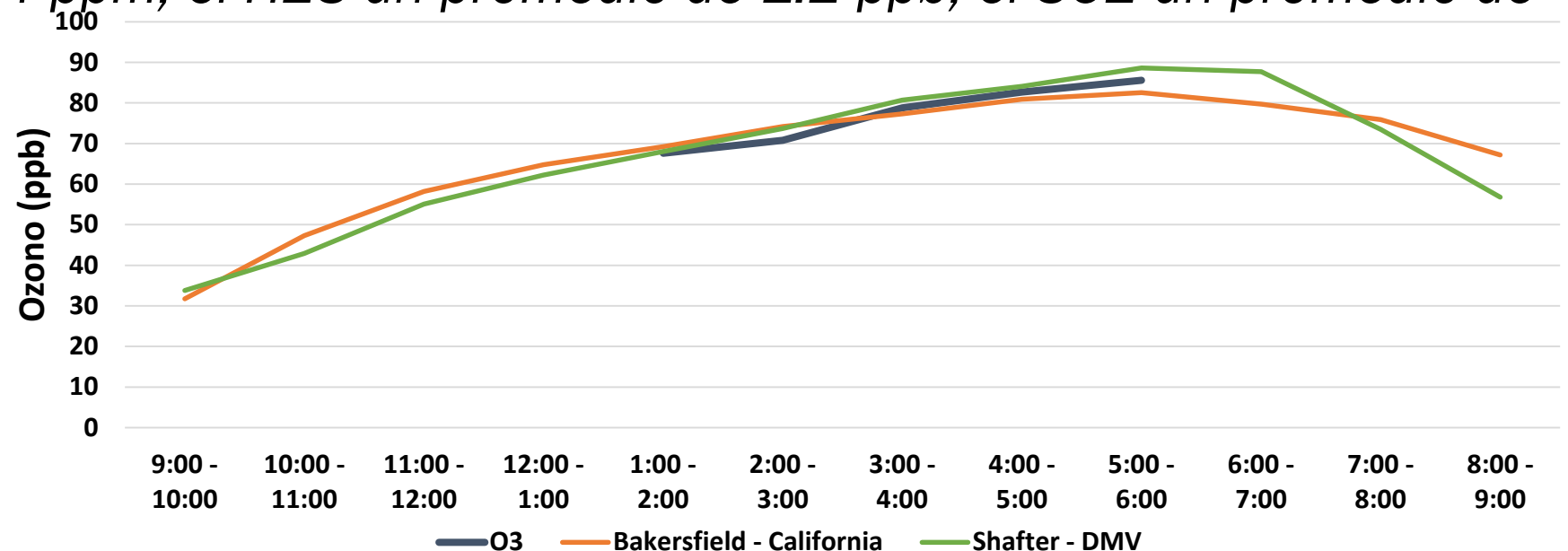
- Petición: Ponga a disposición los resultados del monitoreo de pesticidas en Shafter más recientes del Departamento de Regulación de Pesticidas
 - El Distrito recientemente incluyó enlaces a los datos de pesticidas del DPR en el sitio web de monitoreo del aire de la comunidad de Shafter ubicado en:
<http://community.valleyair.org/selected-communities/shafter/community-air-monitoring/>

The screenshot shows a website interface for 'Monitoreo del aire de pesticidas'. The header is dark grey with a white icon of a house and the text 'Monitoreo del aire de pesticidas'. Below the header, there are three main columns of content. The first column has a blue button 'Red de monitoreo del aire' and two grey boxes: 'Información sobre la red (selección del sitio del DPR y requisitos de equipo)' and 'Informe de la red de monitoreo del aire de 2019 (consulte el apéndice G, página 84, para Shafter)'. The second column has a blue button 'Resultados de la monitorización del aire' and a grey box 'Resultados para Shafter'. The third column has a blue button 'Informes de monitoreo del aire' and two grey boxes: 'Resultados finales del monitoreo ambiental estacional de primavera de 2018 para pesticidas organofosforados en el condado de Kern' and '2017 Monitoreo estacional del aire'.

Monitoreo del Aire de Golden Oak Elementary

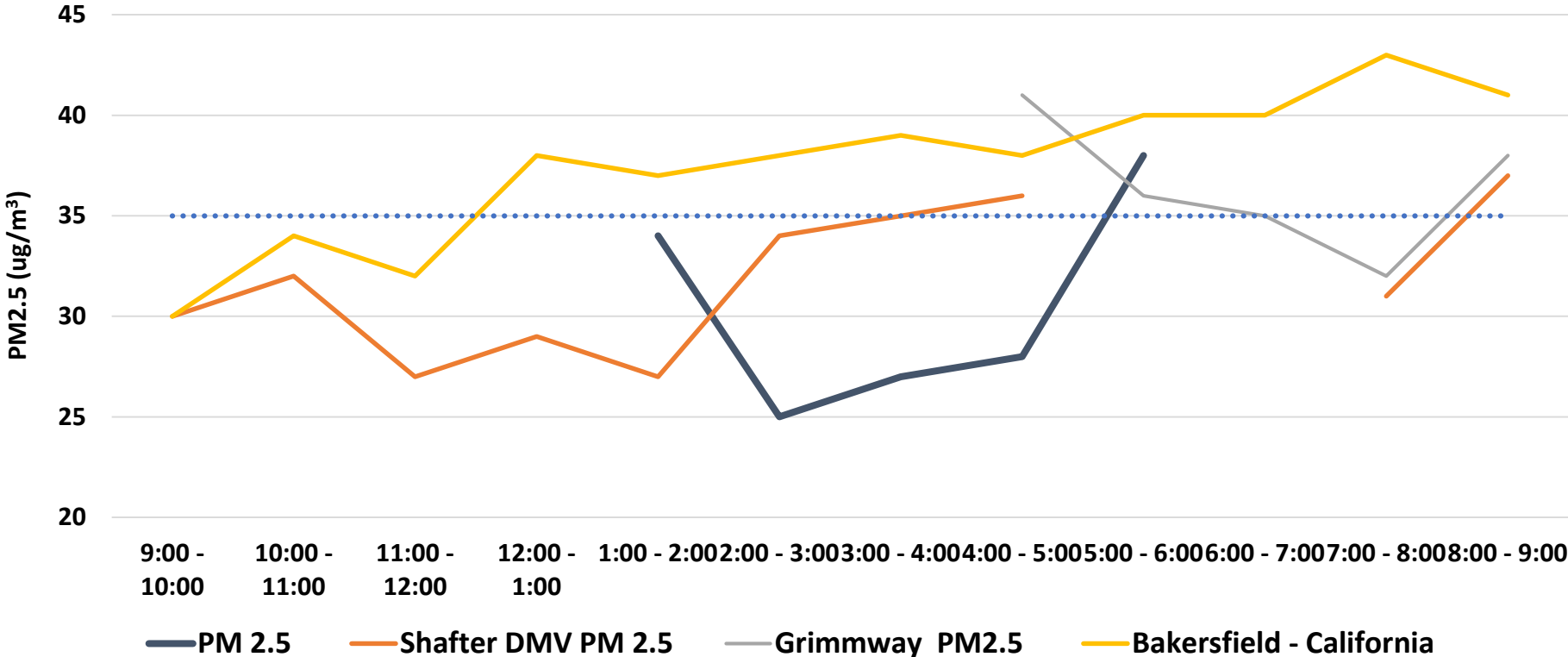
- Petición: Utilice una camioneta de monitoreo de aire móvil para medir los valores durante la hora pico de la tarde cerca de Golden Oak Elementary
 - El Distrito realizó mediciones al final de la tarde en este sitio de 12 p.m. a 6 p.m. el 2 de septiembre de 2020
 - El CO promedió 0.44 ppm, el H2S un promedio de 1.2 ppb, el SO2 un promedio de 2.7 ppb

Ozono:
Valores comparables a los sitios de Shafter-DMV y Bakersfield-California



Monitoreo de Aire de Golden Oak Elementary (cont.)

*PM2.5:
Los valores
aumentaron de 2 pm
a 6 pm, comparables
a los sitios de Shafter
DMV y Bakersfield -
California*

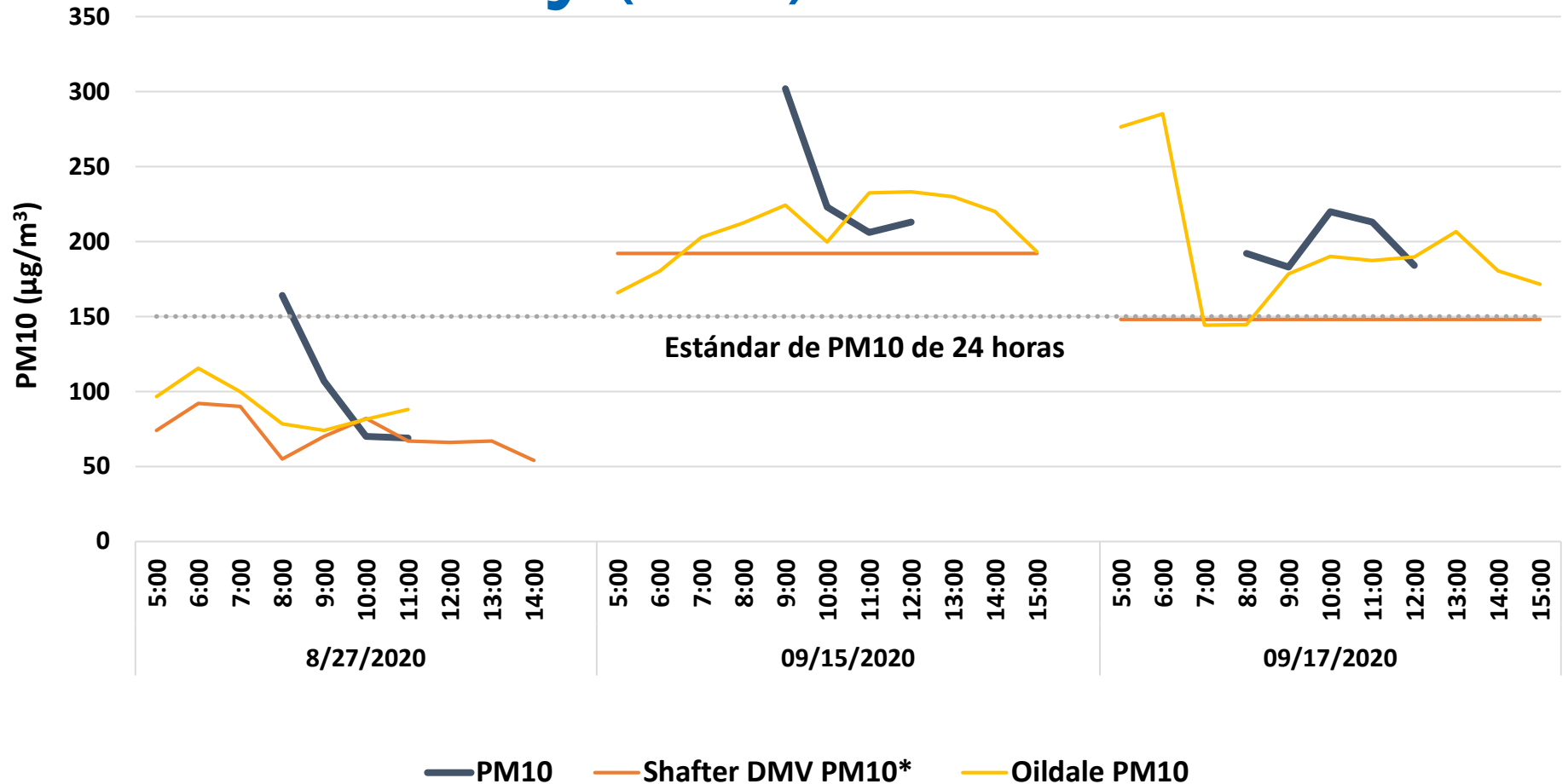


Cosecha de Almendras Cerca de Mexican Colony

- Petición: El miembro del comité solicitó que se usara una camioneta de monitoreo de aire móvil para medir el polvo cerca de Mexican Colony que está siendo impactada por la cosecha de almendras cercana
 - *El Distrito desplegó la camioneta móvil a Mexican Colony el 27 de agosto, el 15 de septiembre y el 17 de septiembre para tomar medidas*
 - *Tenga en cuenta que todo el valle estaba experimentando una mala calidad del aire en estos días debido a múltiples incendios forestales en el área, que ya estaban elevando el PM*

Cosecha de Almendras Cerca de Mexican Colony (cont.)

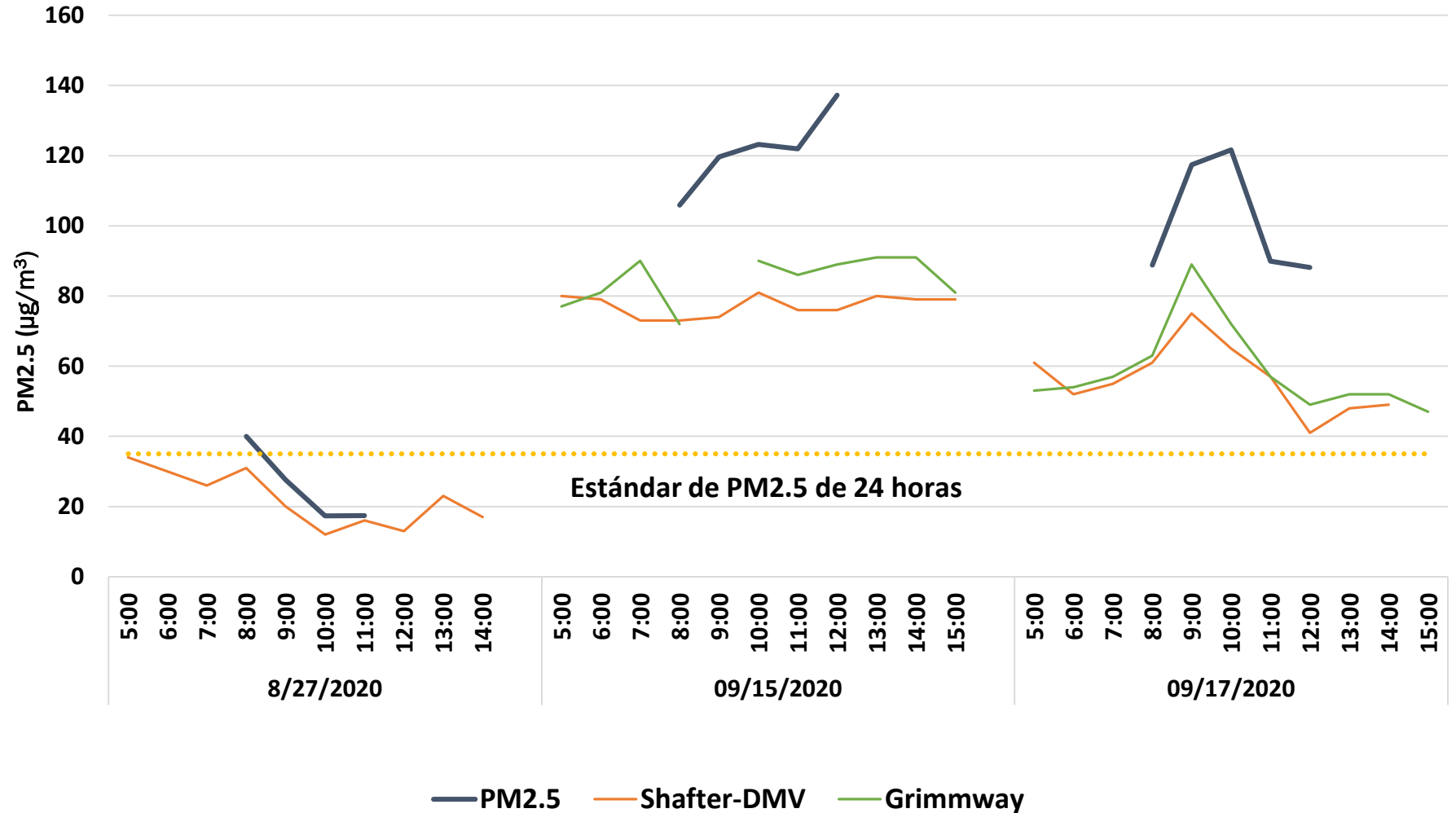
*PM10:
Valores
inicialmente más
altos en
comparación con
los sitios de
Shafter DMV y
Oildale*



**9/15 y 9/17 PM10 representa el promedio diario debido a la falta de datos*

Cosecha de Almendras Cerca de Mexican Colony (cont.)

PM2.5:
Valores más altos en comparación con los sitios de Shafter DMV y Oildale



Comentarios del Subcomité de Monitoreo del Aire

- Preguntas Clave para el Subcomité:
 - ¿Qué formato de presentación de los resultados del monitoreo del aire le resulta más significativo y útil para comprender?
 - ¿Alguna recomendación sobre dónde más la camioneta de monitoreo de aire móvil podría enfocar su tiempo en las áreas de interés designadas?
 - Tenga en cuenta que cuanto más tiempo pase con la camioneta en áreas nuevas, le quitará tiempo al tiempo que pasa en las áreas actuales