

Componentes de la Carta Estatutaria del Comité Directivo

- Objetivos del comité
- Funciones y responsabilidades
- Procedimiento de Reuniones Comunes del Comité
 - Deliberación y Consenso
 - Frecuencia de reuniones
 - Fechas, horarios y lugares de reuniones para garantizar la accesibilidad
 - Uso de servicios de facilitación
 - Uso de los servicios de interpretación en las reuniones del comité directivo y otros eventos de alcance

Objetivos del Comité Directivo Comunitario

- Identificar las áreas de preocupación por la fuentes de contaminación del aire (dentro y fuera de la Comunidad) y los sitios de receptores sensibles
- Revisar la información disponible existente sobre la calidad del aire
- Diseminar y solicitar información a las partes interesadas de la comunidad que cada miembro del comité representa
- A través de la función de asesoría del Comité, asistir al Distrito con el desarrollo de:
 - El plan de monitoreo del aire será implementado por julio de 2019
 - El Programa de Reducción de Emisiones Comunitarias será adoptado por la Mesa Directiva del Distrito antes de octubre de 2019

Funciones y responsabilidades del Comité

- Para informar su papel de asesorar al Distrito en su desarrollo del Programa de Reducción de Emisiones de la Comunidad (CERP, por sus siglas en inglés), los miembros del Comité discutirán una variedad de temas que incluyen:
 - Problemas de la comunidad y fuentes contribuyentes para desarrollar un entendimiento compartido del desafío de la contaminación del aire de la comunidad;
 - Quién tiene la responsabilidad y la autoridad para abordar estas cuestiones;
 - Estrategias propuestas para los programas comunitarios de reducción de emisiones;
 - Mecanismos para colaborar con otras agencias;
 - Enfoques para la divulgación comunitaria adicional;
 - Otros temas de interés para el comité

Funciones y responsabilidades del comité (cont.)

- El comité discutirá los elementos principales del Programa de Reducción de Emisiones de la Comunidad a medida que se desarrollen, incluyendo:
 - Participación de la comunidad;
 - El perfil de la comunidad y la evaluación técnica;
 - objetivos y estrategias; el plan de ejecución y métricas para seguir el progreso
- Los miembros oficiales de gobierno del comité actúan como participantes de pleno derecho en el comité, excepto que cumplen una función de asesoría, no una función de voto, en los procesos finales de creación de consenso y toma de decisiones

Funciones y responsabilidades del comité (cont.)

- Participación de los miembros del comité:
 - Se espera que los miembros (o los suplentes designados) asistan a todas las reuniones del comité, en su totalidad, durante todo el año antes a la adopción del Programa de Reducción de Emisiones de la Comunidad
 - Si el miembro principal no puede asistir, el suplente designado en la lista del comité directivo puede asistir en su ausencia y deliberar en nombre del miembro principal
 - El miembro principal es responsable de trabajar con el Distrito para garantizar que el suplente se mantenga informado los procesos del comité
 - Para alentar la participación activa, si un miembro principal o su suplente no ha asistido a tres reuniones consecutivas del comité directivo, su membresía puede ser revocada

Consideraciones Claves del Procedimiento de Reuniones Comunes del Comité

- Deliberación y Consenso
 - Se emplearán facilitadores profesionales e imparciales para respaldar al comité directivo en la organización general, el orden y el enfoque de la reunión, resolver conflictos y ayudar a alcanzar un consenso para asegurar que se cumplan las metas y los objetivos de esta carta estatutaria.
 - Lograr el consenso total del comité directivo puede no ser siempre posible. Sin embargo, se harán esfuerzos razonables para capturar todas las perspectivas que se expresaron en actas de reuniones, documentos del comité e informes relacionados, incluyendo el Programa de Reducción de Emisiones de la Comunidad final

Consideraciones Claves del Procedimiento de Reuniones Comunes del Comité (cont.)

- Calendario de Reuniones y Agendas
 - Tras el consenso acuerdo del comité, los horarios de las reuniones pueden ajustarse con aviso previo adecuado
 - Las agendas y los temas de la agenda serán informados por los comentarios del comité, desarrollados por el Distrito del Aire, e incluirán la hora, la fecha, la duración, la ubicación y los temas que se discutirán
- Accesibilidad/Acomodación
 - Las reuniones del comité directivo y otros eventos asociados con el comité deben llevarse a cabo en instalaciones que puedan acomodar a los miembros cubiertos por la Acta de Americanos con Discapacidades
 - Los servicios de interpretación se brindarán en español en todas las reuniones y, según sea necesario, en otros idiomas con una solicitud con un mínimo de 48 horas de anticipación.

Comentarios Recibidos y Abordados

- La Carta Estatutaria debe indicar claramente que las fuentes de emisiones que existen fuera del límite de la Comunidad, pero que pueden afectar a la Comunidad, pueden tratarse como si estuvieran dentro de los límites de la Comunidad.
 - Hecho (ya permitido por el “Plan de Acción” del estado)
- La función de asesoría de los miembros del Comité que son representantes de agencias gubernamentales debe trasladarse del Anexo A, “Criterios de selección del Comité Directivo de la Comunidad AB 617”, a la propia Carta Estatutaria
 - Hecho (nada nuevo, ya es parte de los criterios de selección de membresía)

No se han recibido comentarios

- No se recibieron comentarios sobre una pregunta: si un “Código de Conducta” o un “Acuerdo de Participación” era necesario o deseable
 - Debido a que ya se había preparado para el Borrador de la Carta Estatutaria, se incluye un Acuerdo de Participación como Anexo B

Pregunta Clave– ¿El Comité:

- Quiere el Acuerdo de Participación, o
- Aprobar la Carta Estatutaria sin Acuerdo de Participación?

Fuentes de Emisiones dentro de la Comunidad de Centro-Sur Fresno

16 de enero de 2019

Brian Clements

Gerente de Servicios Técnicos

Distrito del Aire del Valle de San Joaquín

Criterio de Emisiones Contaminantes

- TOG: Gases Orgánicos Totales
- ROG: Gases Orgánicos Reactivos (utilizados por ARB)
- VOC: Compuestos Orgánicos Volátiles (utilizados por EPA y SJV)
- CO: Monóxido de Carbono
- NO_x: Óxidos de Nitrógeno
- SO_x: Óxidos de Azufre
- PM: Materia Particulada (Partículas)
- PM₁₀: Materia Particulada < 10 Micrones in diámetro
- PM_{2.5}: Materia Particulada < 2.5 Micrones in diámetro
- NH₃: Amoniaco

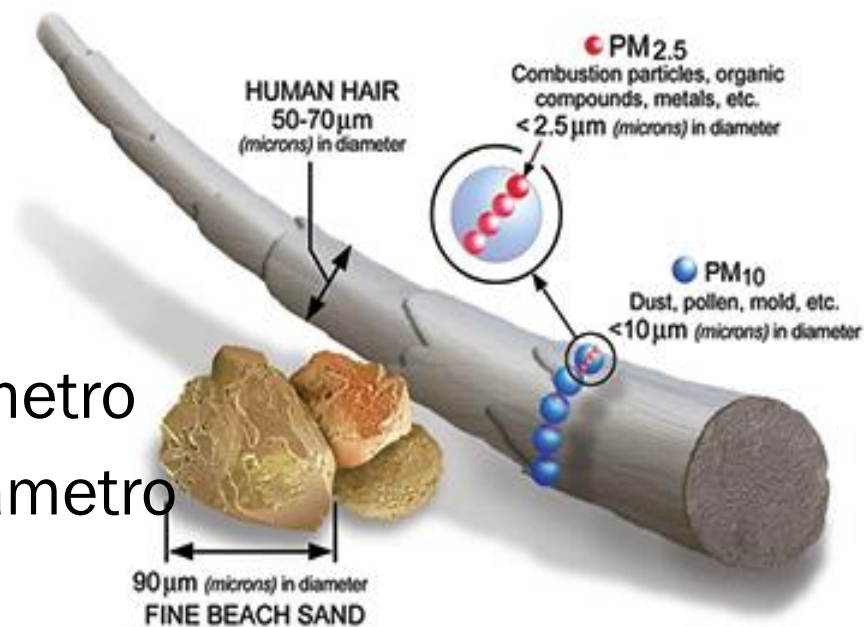


Image courtesy of the U.S. EPA

Emisiones Tóxicas del Aire

- Contaminantes Peligrosos del Aire (HAPs) – EPA
 - 190 compuestos enumerados
- Contaminantes Tóxicos del Aire (TACs) – CARB
 - 797 compuestos enumerados
- Ejemplos de tóxicos del aire
 - Partículas de camiones con motor diésel y escape de generadores
 - Benceno y formaldehído y de automóviles y camiones usando gasolina
 - Benceno, etilbenceno, naftaleno en vapores de pintura
 - Benceno, tolueno, etilbenceno y xileno (BTEX) de campos de petróleo y actividades de gasolineras
 - Plomo, cromo, níquel y otros metales del polvo de campo y carreteras

Fuentes de Emisiones

- Varios tipos de fuentes contribuyen a las emisiones dentro de la comunidad
- Fuentes Estacionarias (Reguladas por el Distrito)
 - Gasolineras, talleres de carrocería, generadores diésel de respaldo, actividades de la industria petrolera
 - 198 instalaciones permitidas
- Fuentes Móviles en la Carretera (Jurisdicción Estatal y Federal)
 - Vehículos y camiones
 - Carreteras principales (Highways: 99 / 41 / 180 / 168)
- Fuentes Móviles Fuera de la Carretera (Jurisdicción Estatal y Federal)
 - Montacargas, equipos de construcción, equipo de terminales ferroviarias
- Fuentes en Toda el Área (Reguladas por Varias Agencias)
 - Combustión de combustible residencial, cocinar, productos de consumo, revestimiento arquitectónico

Trabajo por el Distrito para Cuantificar las Emisiones

- Emisiones actuales reportadas anualmente al Distrito por las instalaciones permitidas
- Las emisiones se cuantifican utilizando:
 - Proceso anual, combustible, o tasa de uso
 - Factor de emisiones
 - Datos de monitoreo
 - Prueba de fuente
 - Datos de EPA o CARB
 - Límite de Permiso
 - Otros datos

Resumen de Emisiones de Centro-Sur Fresno

Categoría de Fuente	Emisiones (toneladas/año)		
	NOx	PM2.5	VOC
Fuente Estacionaria	14	16	34
Móvil - En Carretera	1,205	21	369
Móvil - Fuera de Carretera	114	5	15
Toda el Área	121	58	856
Total	1,454	100	1,274

Categoría de Fuente	Emisiones (% del total por contaminante)		
	NOx	PM2.5	VOC
Fuente Estacionaria	1%	16%	3%
Móvil - En Carretera	83%	21%	29%
Móvil - Fuera de Carretera	8%	5%	1%
Toda el Área	8%	58%	67%
Total	100%	100%	100%

- Las emisiones tóxicas del aire de las fuentes estacionarias del Distrito son 2.3 toneladas/año

Emisiones de Fuentes Estacionarias Comunitarias

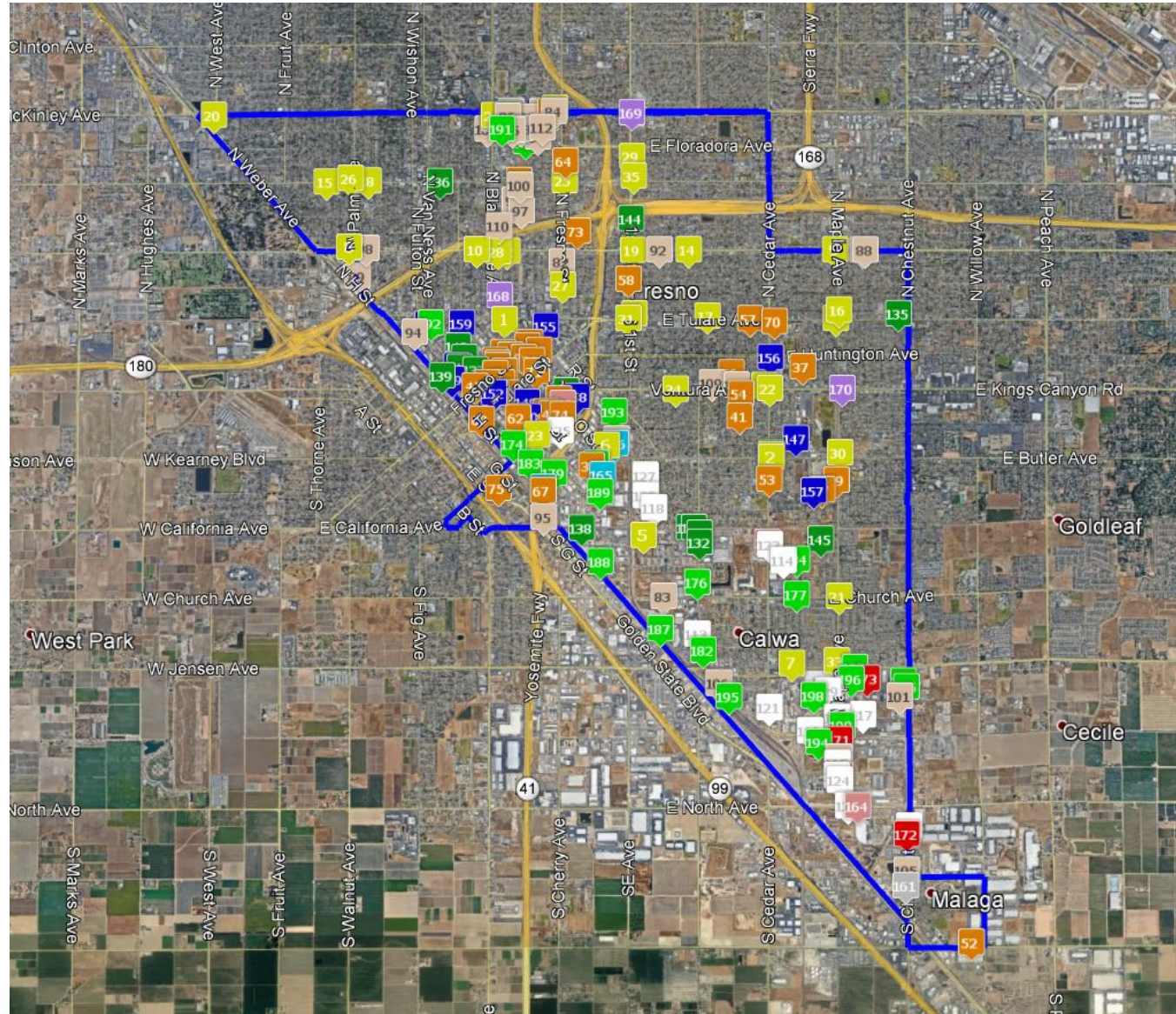
Nombre de Instalación	NOx (tpa)
Fresno Community Hospital	3.0
Calco Gen	1.3
Kraft Heinz Foods	1.3
Malaga Power	0.9
Betts Company	0.9

Nombre de Instalación	PM2.5 (tpa)
Modern Custom Fabrication	3.8
Kraft Heinz Foods	1.8
Gusmer Enterprises	1.3
Mission Uniform Linen	1.3
Miller Milling	0.9

Nombre de Instalación	VOC (tpa)
IPT	7.8
Praxair Distribution	3.6
Tulare Arco	2.3
Betts Company	2.1
Modern Custom Fabrication	1.5

Nombre de Instalación	Nombre del Tóxico	Tóxicos del Aire (tpa)
Malaga Power	Ammonia	0.4
Calco Gen	Ammonia	0.2
Tulare Arco	Toluene	0.2
Kraft Heinz Foods	Propylene	0.1
C&B Arco	Toluene	0.1

Instalaciones Permitidas del Distrito



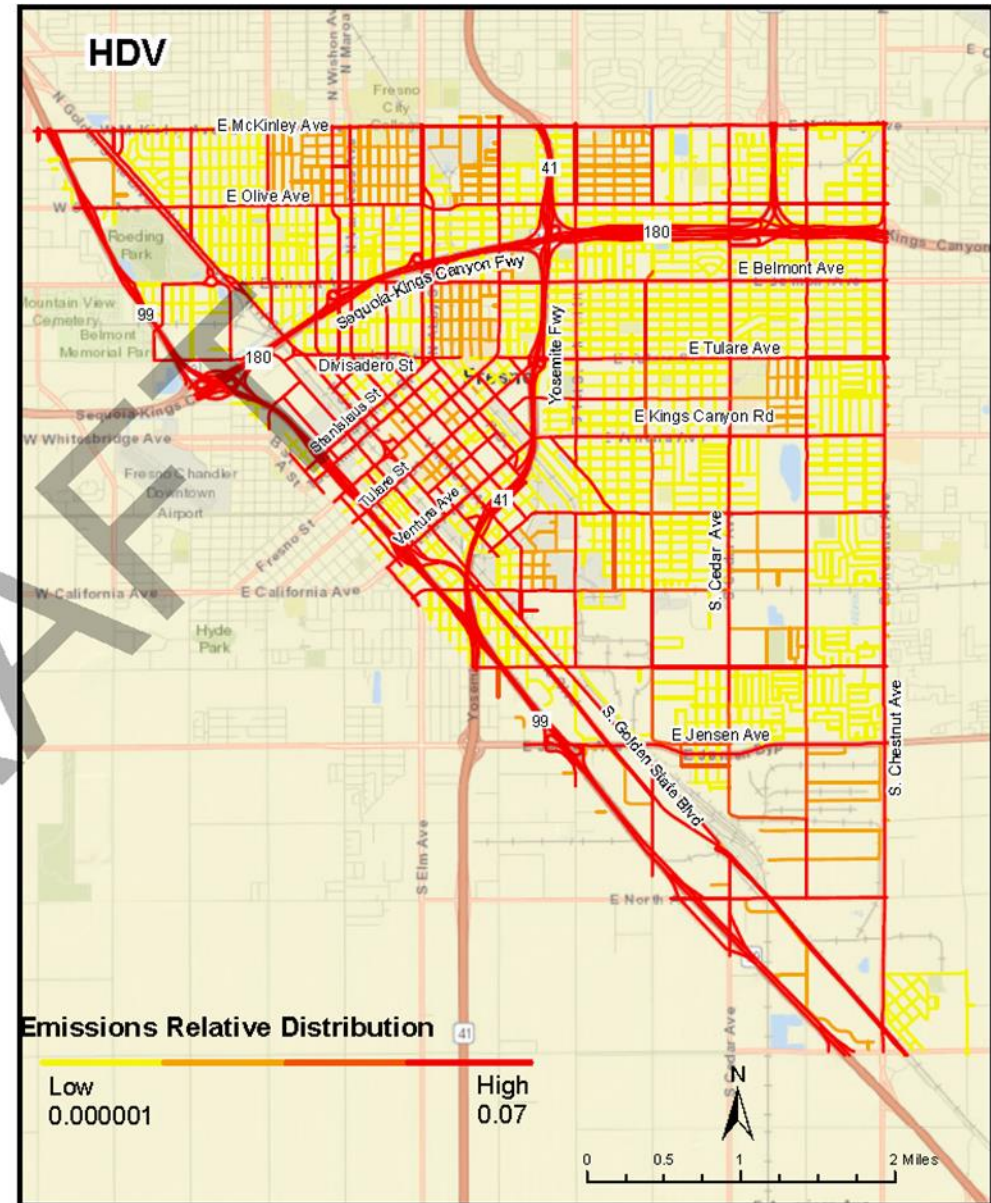
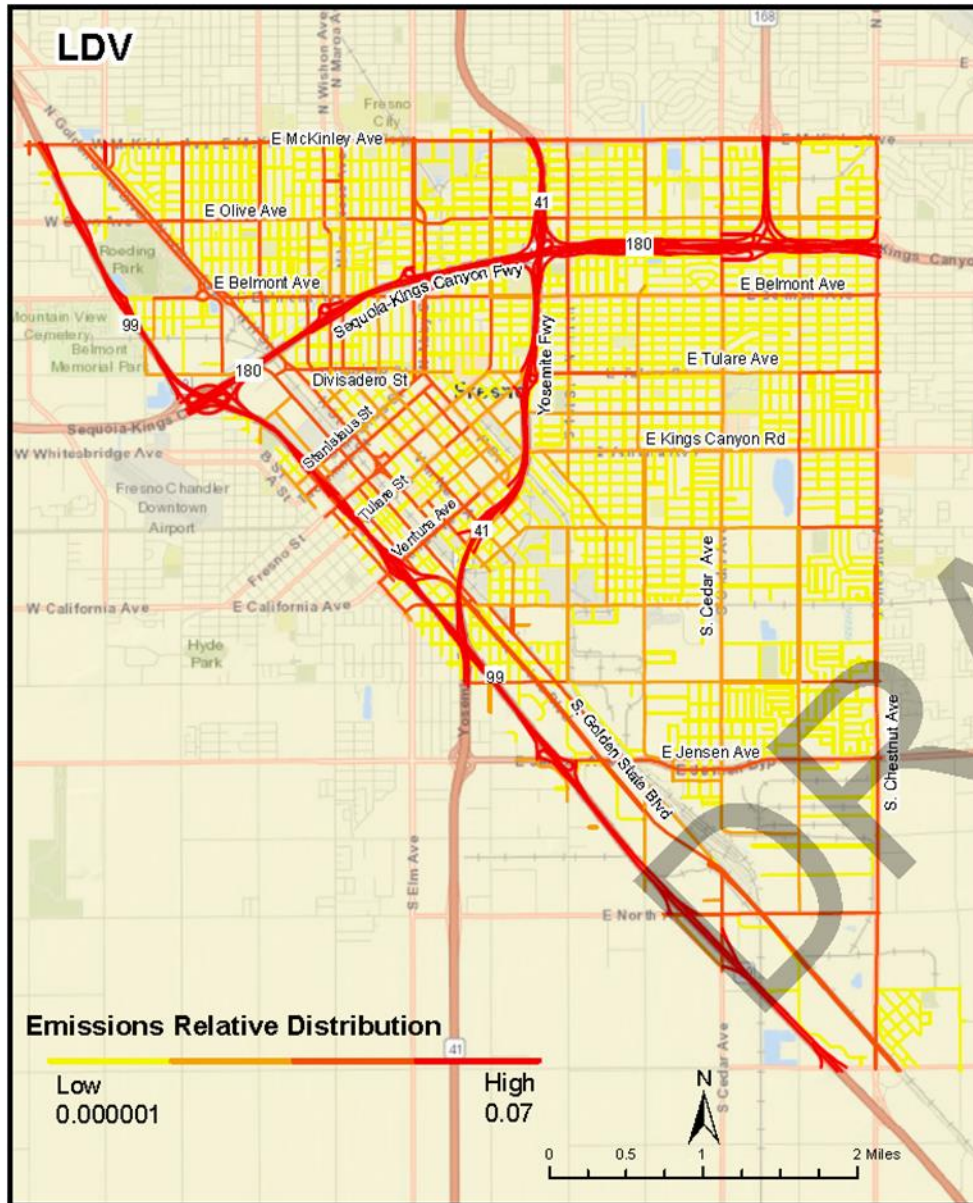
Emisiones de Área en Centro-Sur Fresno

Categorías (5 Contribuyentes Mayores)	NOx (tpa)
Combustión de Combustible Residencial	45.7
Manufacturas e Industriales	34.4
Servicio y Comercial	33.5
Otro Combustible de Combustión	7
Incendios	0.3

Categorías (5 Contribuyentes Mayores)	VOC (tpa)
Otros Revestimientos de Limpieza y Superficies	317.6
Productos de Consumo	206.2
Revestimientos y Solventes Arquitectónicos	98.9
Revestimientos y Solventes	79.8
Impresión	41.7

Categorías (5 Contribuyentes Mayores)	PM2.5 (tpa)
Cocinar	46.1
Construcción y Demolición	4.9
Combustión de Combustible Residencial	4
Servicio y Comercial	1.8
Incendios	0.9

Emisiones de Fuentes Móviles de Carretera en Centro-Sur Fresno



Emisiones de Fuentes Móviles en Centro-Sur Fresno

Fuentes Móviles	Emisiones (toneladas/año)		
	NOx	PM2.5	VOC
Vehículos Pesados en Carretera	803	18	44
Vehículos Ligeros en Carretera	402	3	325
Vehículos todo Terreno	114	5	15
Total	1,319	26	384