



Progreso del Inventario de Emisiones Comunitarias Emisiones de Fuentes Móviles y de la Zona

**Junta del Comité Directivo Comunitario
de AB 617 para Shafter
13 de Mayo del 2019**

**Alejandra Cervantes, Jenny Melgo, Abhishek Dhiman, Adrian Cayabyab
División de Planeación y Ciencia de Calidad de Aire
Consejo de Recursos del Aire de California**

Colaboración del Distrito y Personal de CARB



Fuentes Estacionarias:
Plantas de Energía, Refinerías, Industria

Distrito



Fuentes de Área:
Combustión de Madera Residencial,
Productos de Consumo, Pesticidas

CARB/Distrito



Fuentes de Vehículos de Carretera:
Automóviles, Camiones

CARB



Fuentes de Vehículos de Todoterreno:
Forklifts, Tractores, Unidad de Transporte
de Refrigeración

CARB

Abril - Mayo, 2019

BORRADOR Resumen de Emisiones Comunitarias

Categoría de Fuente	PM2.5		NOx		ROG		NH3	
FUENTE ESTACIONARIA	30.3	(12%)	19.8	(3%)	53.1	(5%)	0.87	(0.1%)
ÁREA	188.5	(75%)	49.7	(7%)	936.9	(80%)	1,360.4	(99.9%)
VEHÍCULOS NO DE CARRETERA	12.4	(5%)	163.1	(21%)	54.2	(5%)	0.1	(0.01%)
VEHÍCULOS DE CARRETERA	20.1	(8%)	528	(69%)	126.4	(11%)	0.0	(0%)
TOTAL (toneladas/año)	251.3		760.6		1,170.6		1,361.4	

PM2.5: Materia en Partículas 2.5 Micrometros ó menor

NOx: Óxidos de Nitrógeno

ROG: Gas Orgánico Reactivo

NH3: Amoníaco

Desarrollo del Inventario – Lo que Estamos Haciendo?

<https://ww2.arb.ca.gov/resources/documents/emissions-inventory-enhancements>

BORRADOR Fuentes de Zona



Fuentes que pueden moverse a la ubicación real:

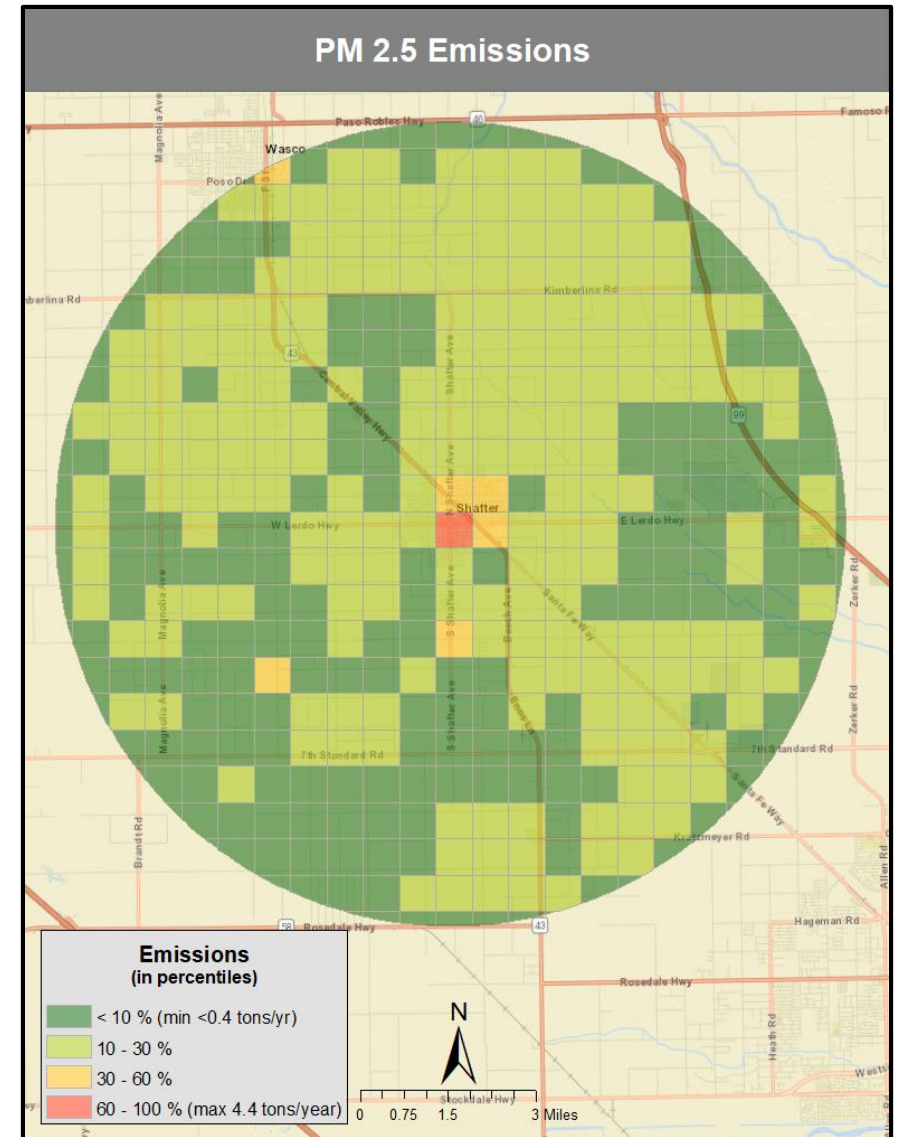
Fuentes de emisión pequeñas extendidas sobre una área, pero con ubicaciones específicas
(p. ej., gasolineras, tintorerías, talleres de reparación de carrocerías, imprentas)



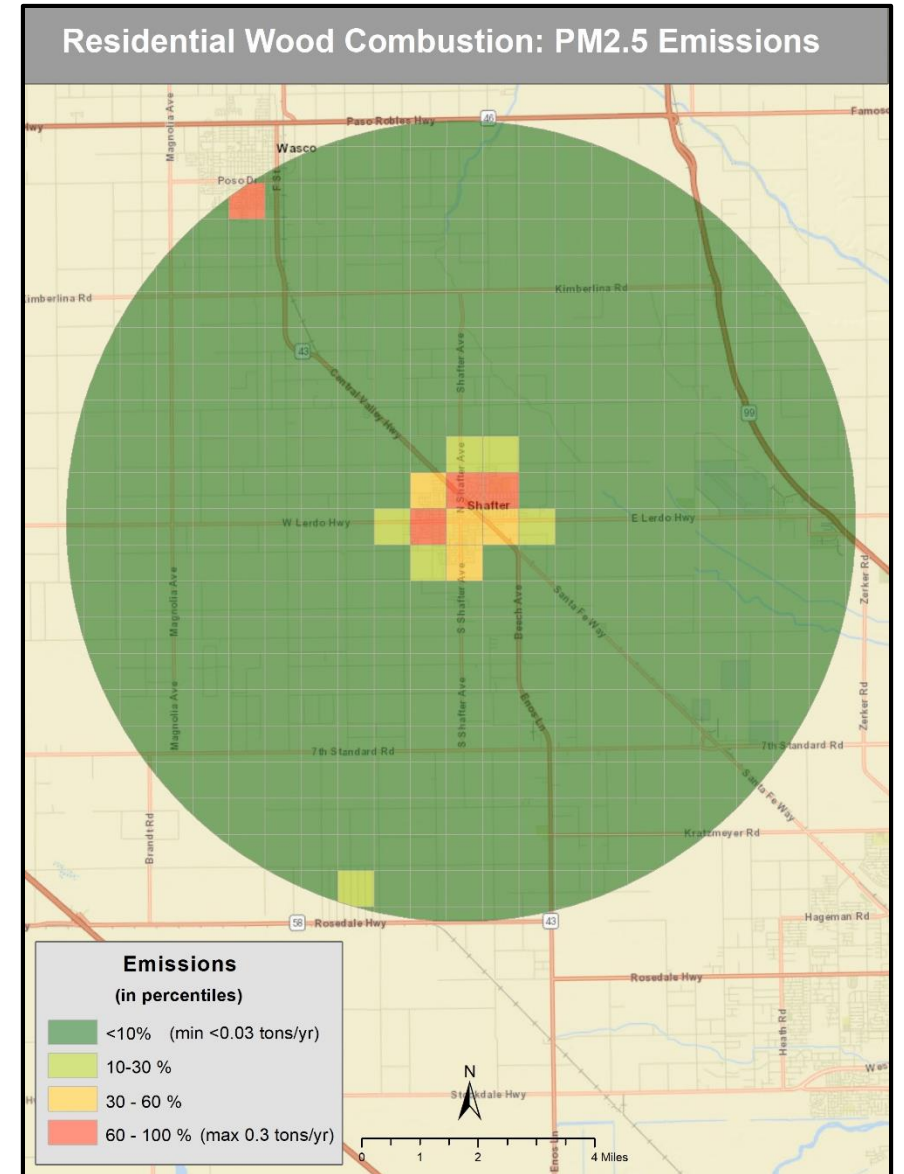
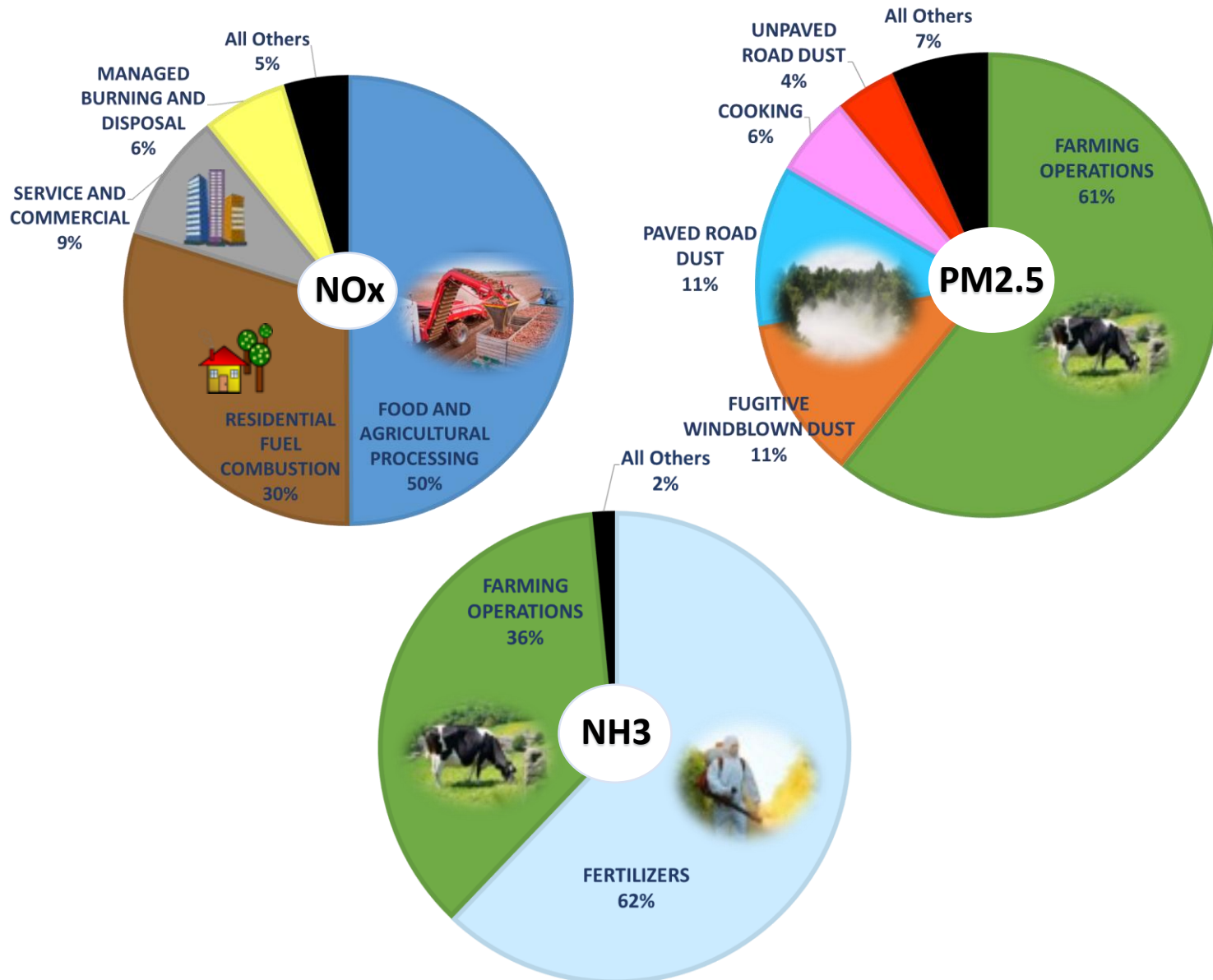
Fuentes que operan y emiten sobre áreas grandes:

Fuentes de emisión que le faltan detalles de ubicación específica
(p. ej., productos de consumo, polvo de carretera, recubrimiento arquitectural)

Cuando posible, mover fuentes a sus ubicaciones de emisiones actuales

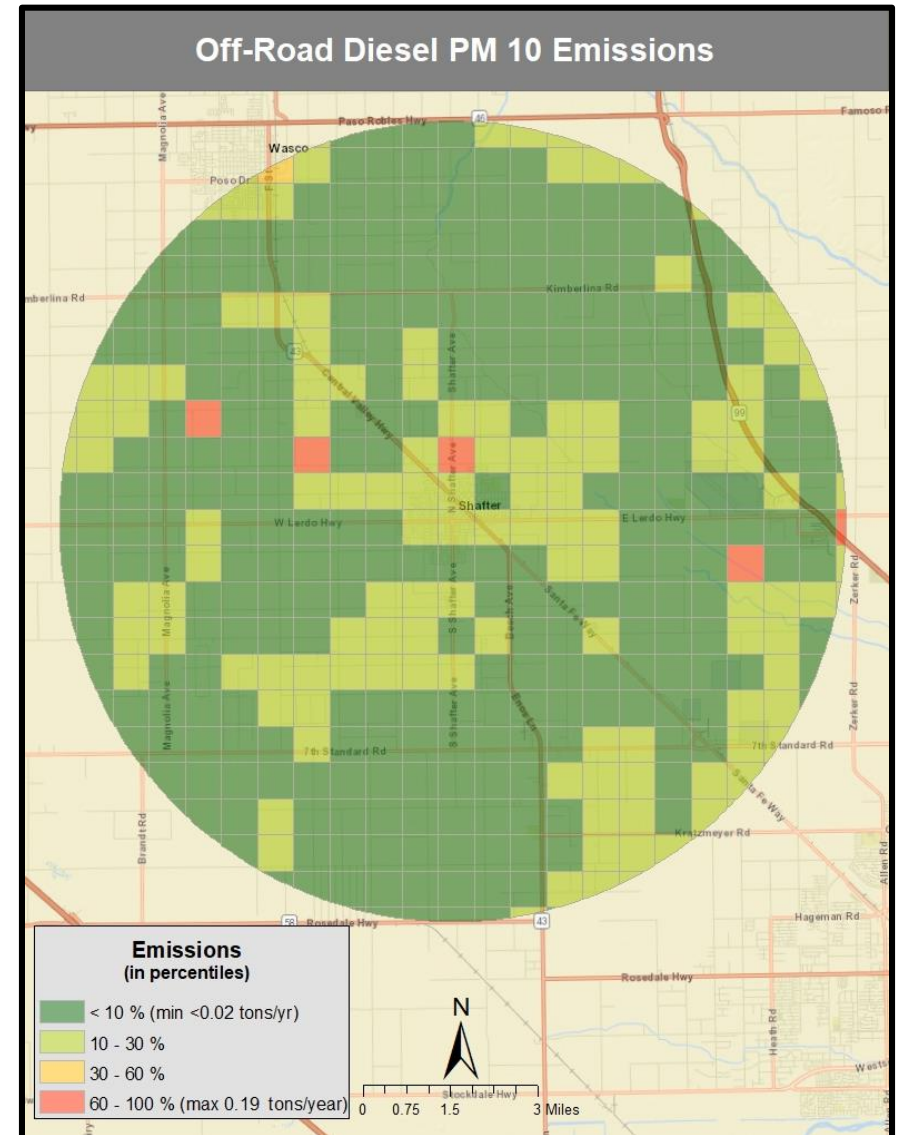
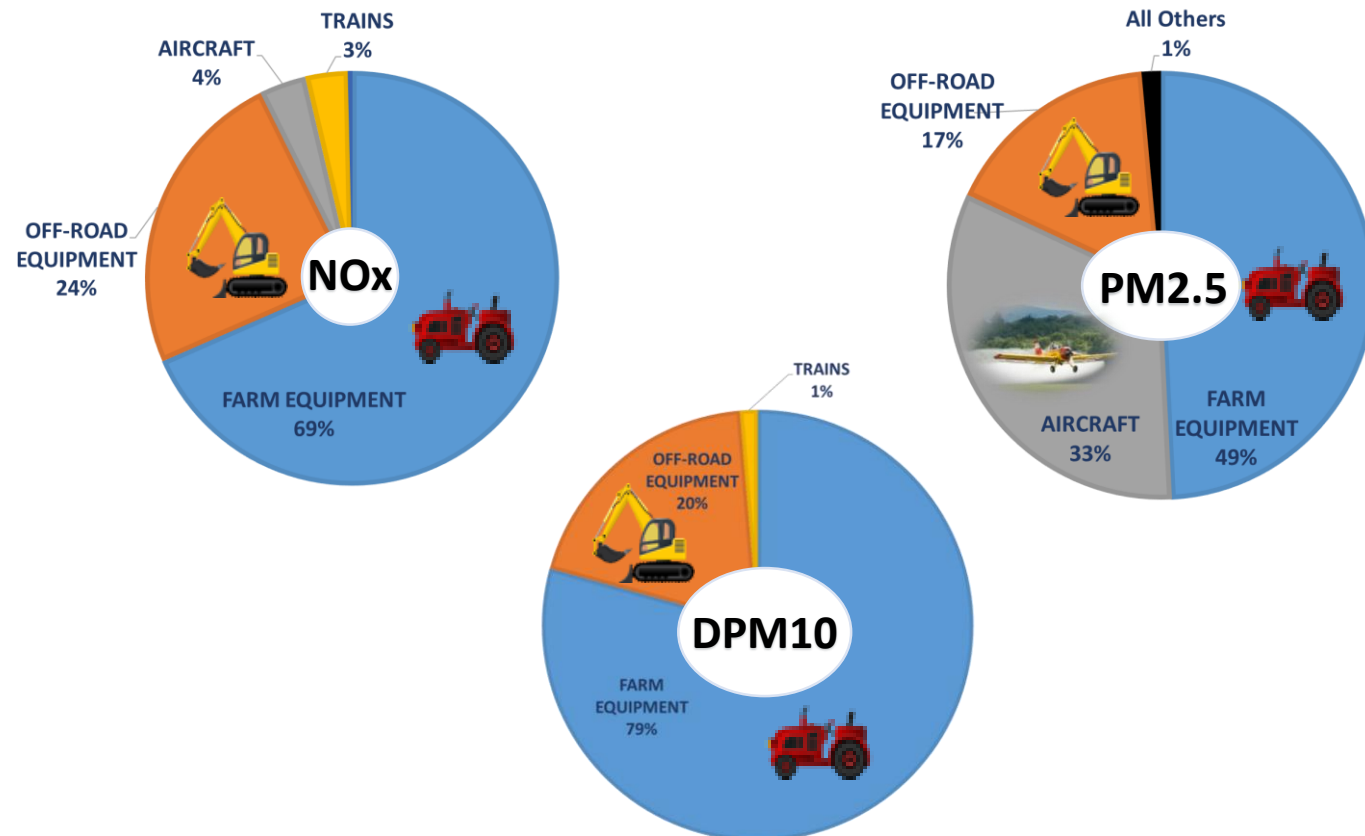


BORRADOR Fuentes de Zona (Cont.)



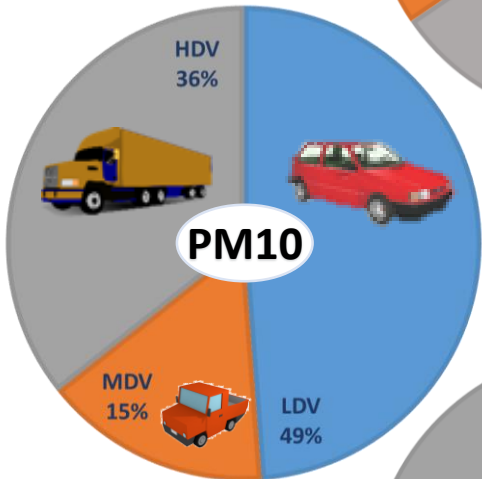
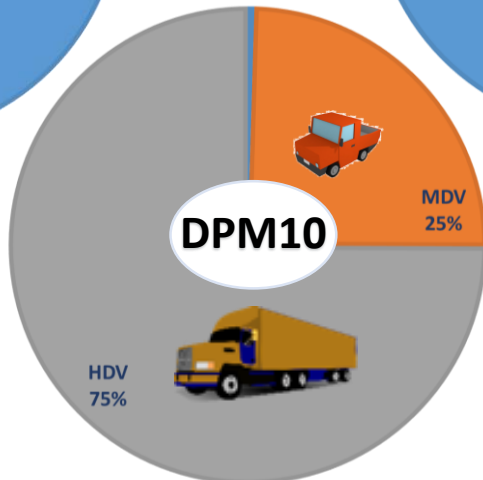
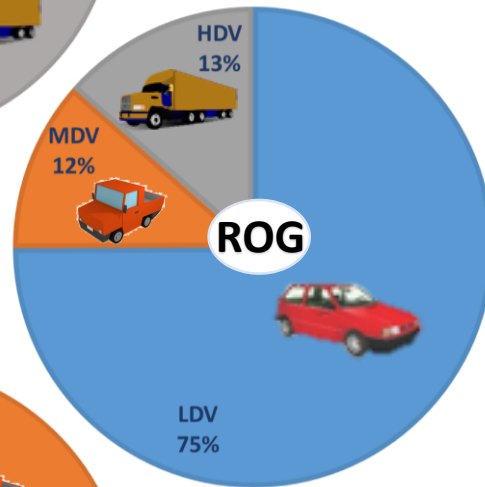
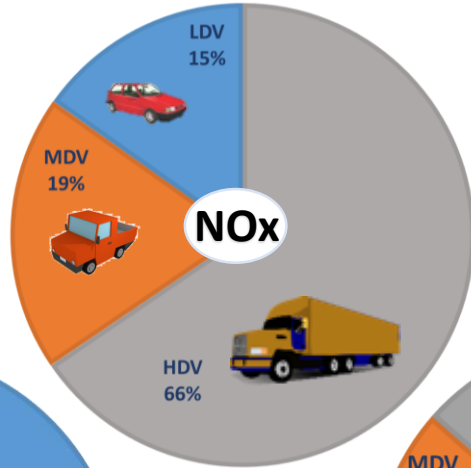
BORRADOR Fuentes de Vehículos no de Carretera

- **Fuentes de Instalaciones:**
(p. ej., equipo para manejo de cargas, maquina elevadora, locomotoras)
- **Fuentes Fuera de Instalaciones:**
(p. ej., equipo de construcción y agricultura, motores portables)

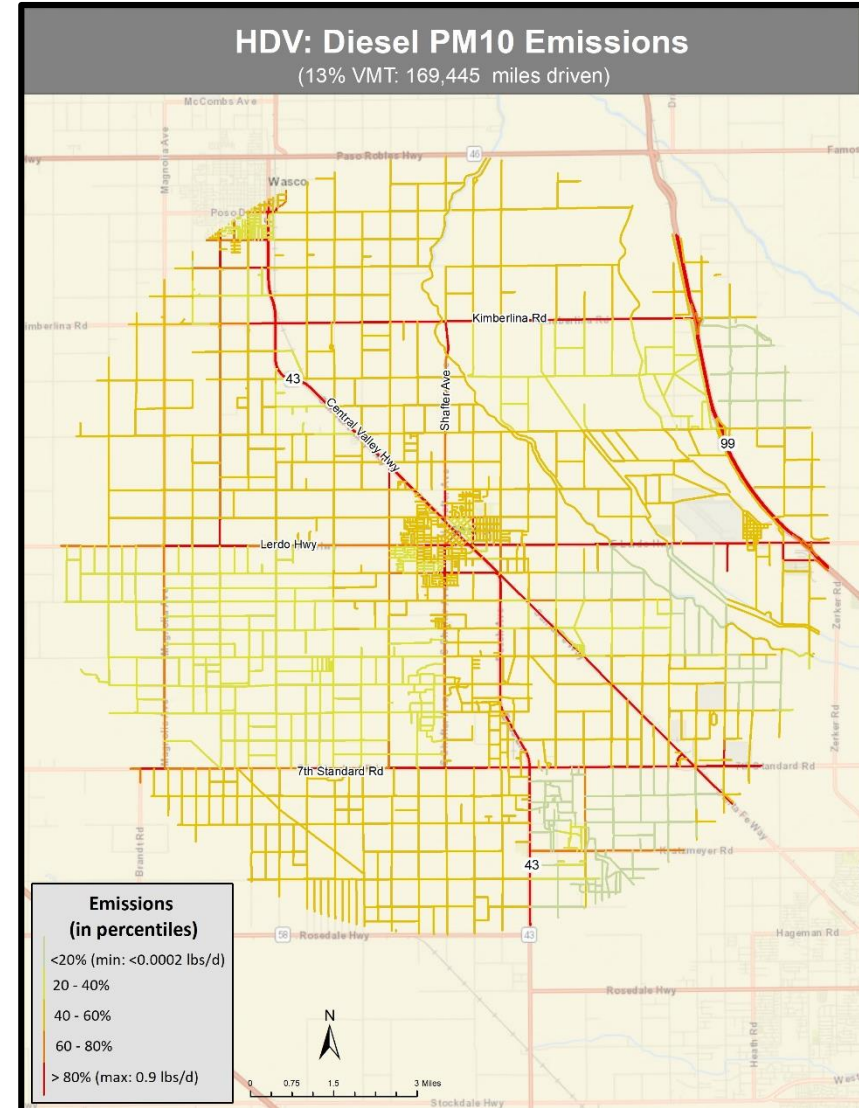


DPM10: Materia en partículas de diesel de 10 micrometros ó menor

BORRADOR Emisiones de Fuentes de Vehículos de Carretera



LDV: Vehículos de trabajo ligero
 MDV: Vehículos de trabajo mediano
 HDV: Vehículos de trabajo pesado





Aspectos Destacados de las Estrategias Estatales para Controlar las Emisiones

Shafter
Reunión del Comité Directivo
13 de mayo de 2019

Agencias de Calidad del Aire

Federal



La U.S. EPA

La Agencia de protección Ambiental de los Estados Unidos

Establece e impone los estándares de la calidad del aire nacional. Regula el transporte interestatal.



Trenes



Barcos



Aviones

Estatal



El Consejo de Recursos del Aire de California

Regula las fuentes móviles de contaminación del aire, los gases de efecto invernadero y productos de consumo.



Autos



Camiones



Autobuses

Local



Los Distritos de Aire Locales

Regulan las fuentes estacionarias y locales de contaminación del aire.



Fabricas



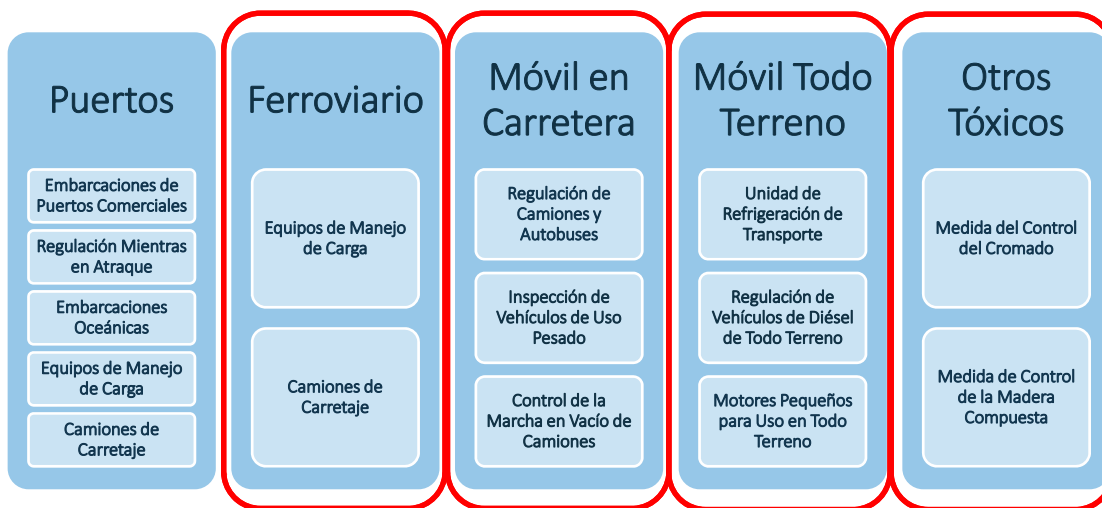
Refinerías



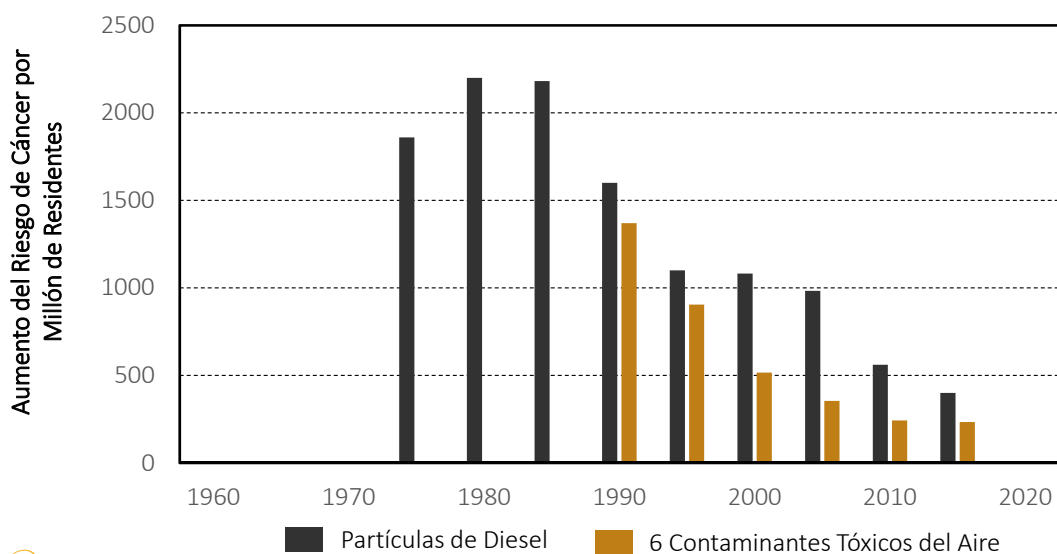
Estufas de Leña Residenciales

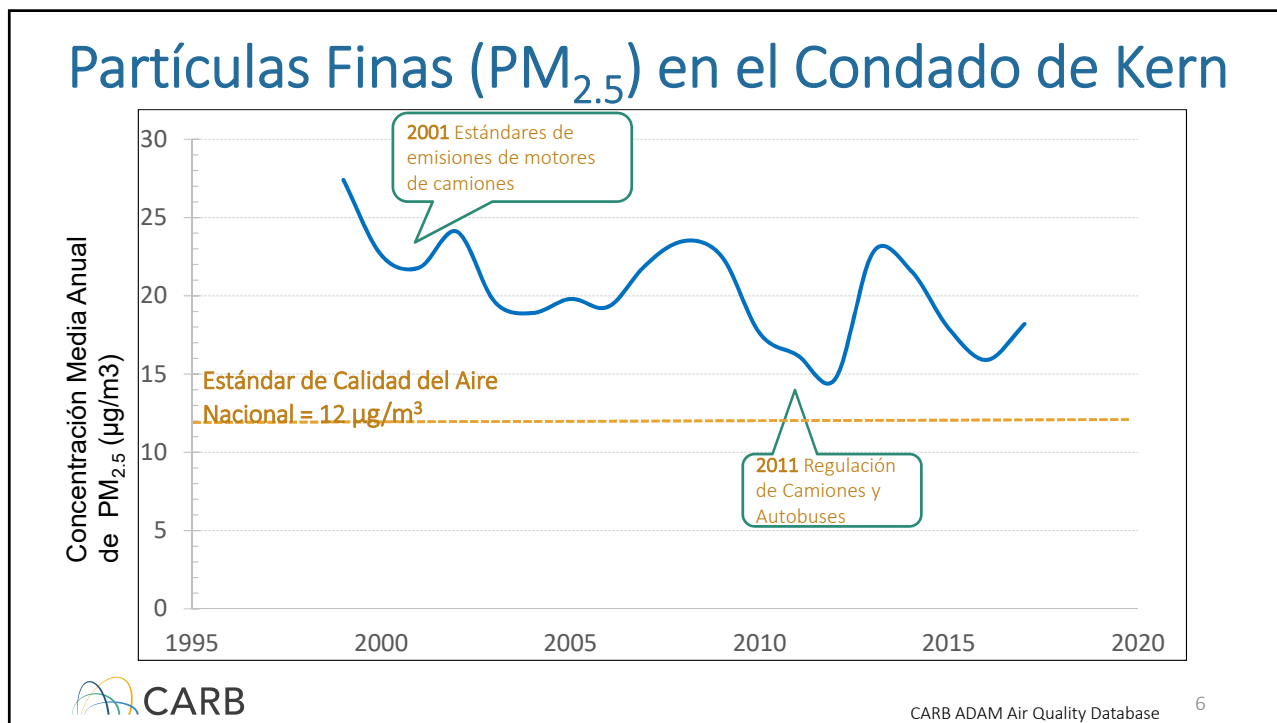
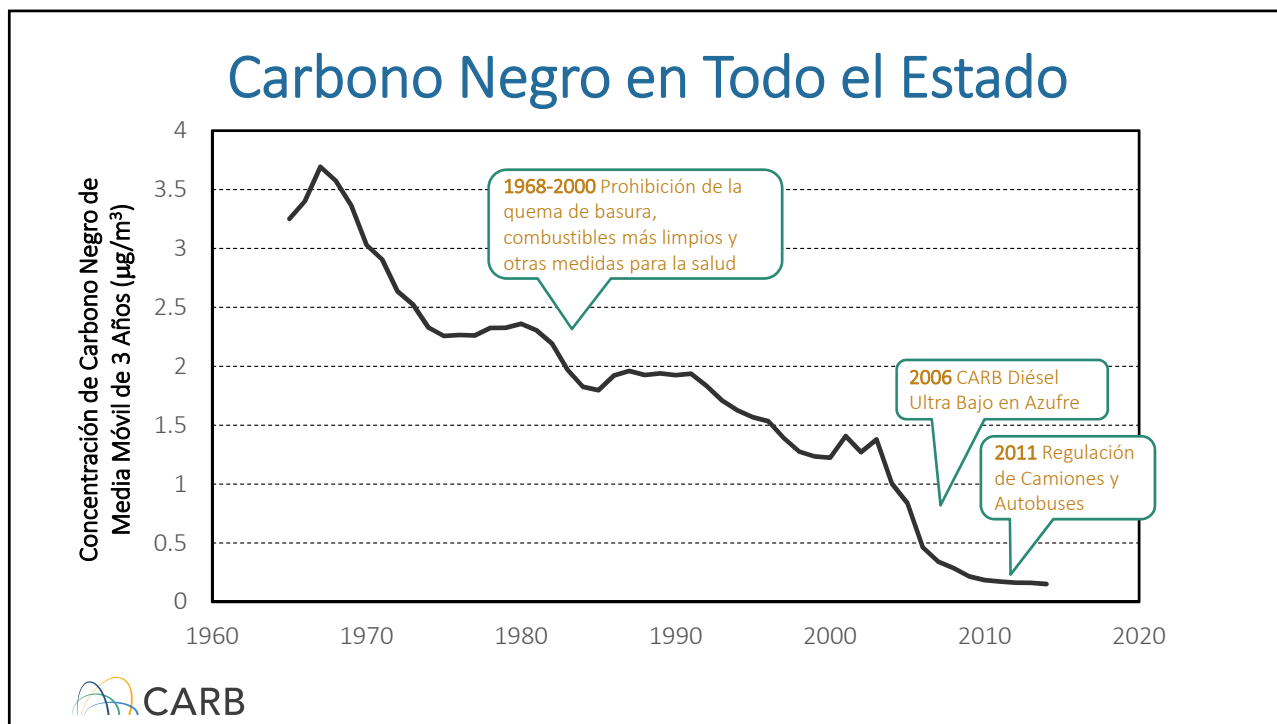


Regulaciones y Medidas de Control Existentes



Riesgos Tóxicos a la Salud en Todo el Estado

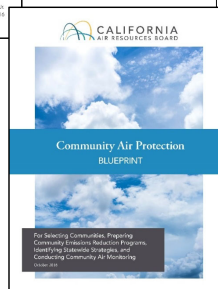
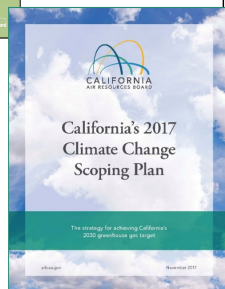
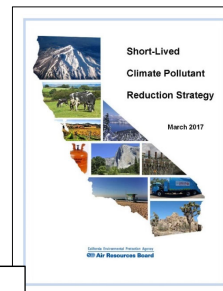
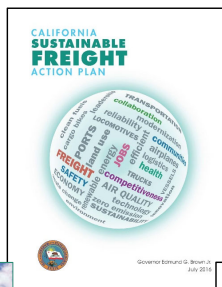
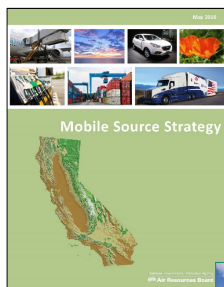




ESTRATEGIAS DE REDUCCIÓN DE EMISIONES DE CARB

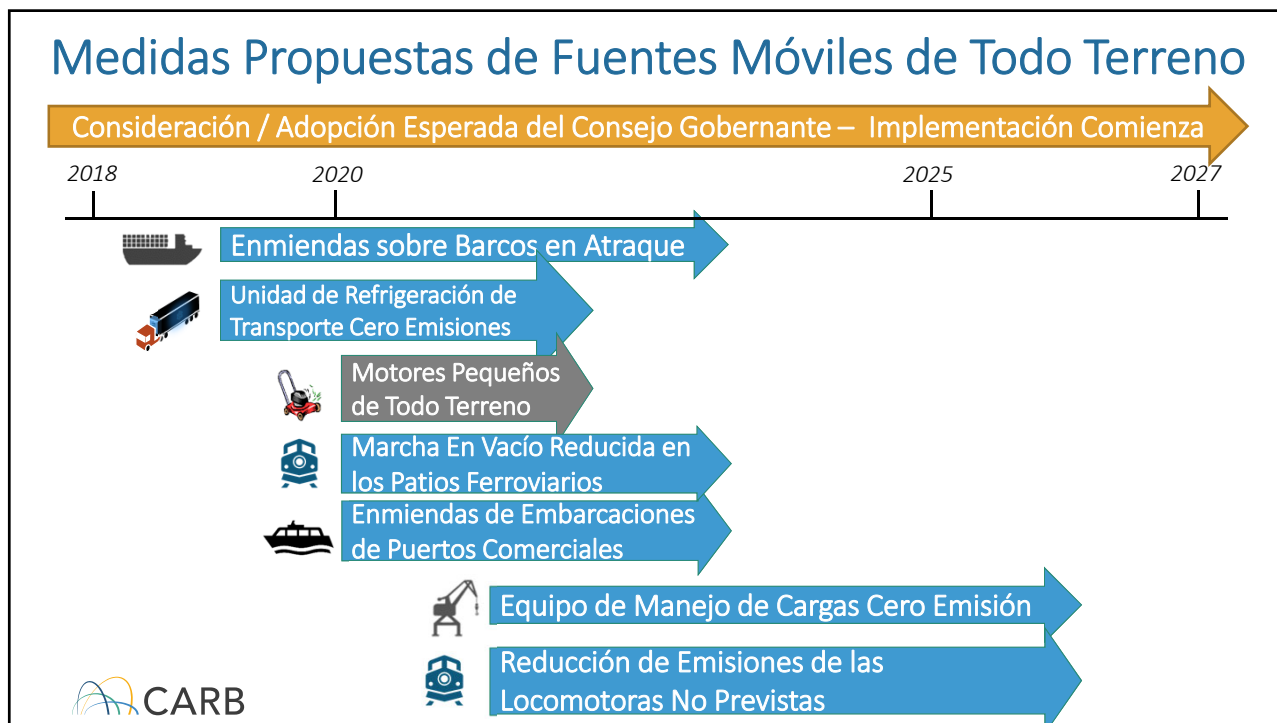
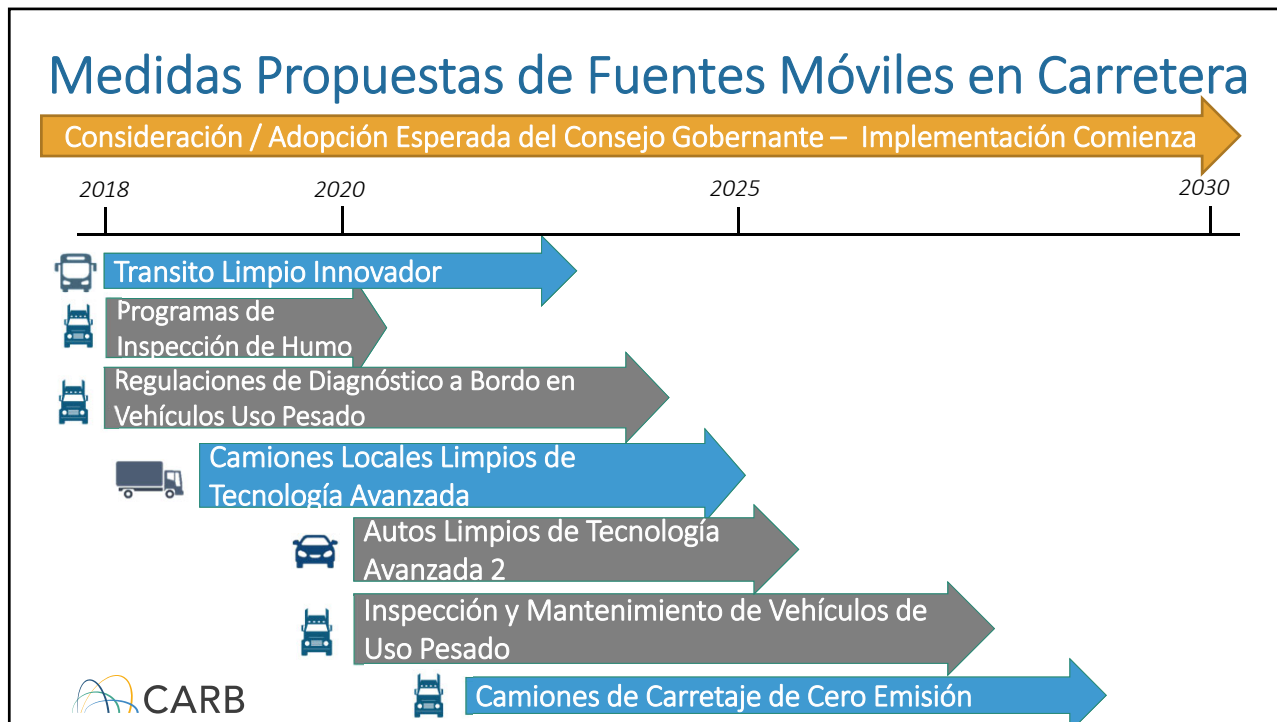


Planes Recientes



Todas las fechas para las reglas propuestas son provisionales y están sujetos a cambios





Medidas Propuestas de Control Adicionales

- Enmiendas a la Medida de Control del Cromado
- Enmiendas a la Medida de Control de los Productos de Madera Compuesta
- Medida de Control Sugerida Para Cocinas Comerciales

La fecha prevista de la consideración del Consejo Gobernante es por definirse



Contáctenos

Skott Wall, Enlace Comunitario
Oficina de Protección del Aire en la Comunidad,
CARB

skott.wall@arb.ca.gov

916-323-0787

